

**CONSORZIO DELLA BONIFICA RENANA – UNIONE DEI COMUNI VALLI RENO, LAVINO E SAMOGGIA**

L.R. 2/2004 Programma annuale operativo (PAO) 2016

**INTERVENTI DI MANUTENZIONE IDRAULICA LUNGO IL TORRENTE LAVINO  
E CONSOLIDAMENTI A DUE PONTI IN LOCALITÀ EGIZIA E BOSCHI  
IN COMUNE DI MONTE SAN PIETRO E SASSO MARCONI (BO)**

**PROGETTO PRELIMINARE**

**CUP B34H16000980009**

**1 PREMESSA**

Il presente progetto preliminare illustra l'ipotesi di fattibilità dell'intervento di consolidamento di due attraversamenti del torrente Lavino che collegano territori dei comuni di Monte San Pietro e Sasso marconi e la manutenzione idraulica dell'alveo in prossimità dei due ponti.

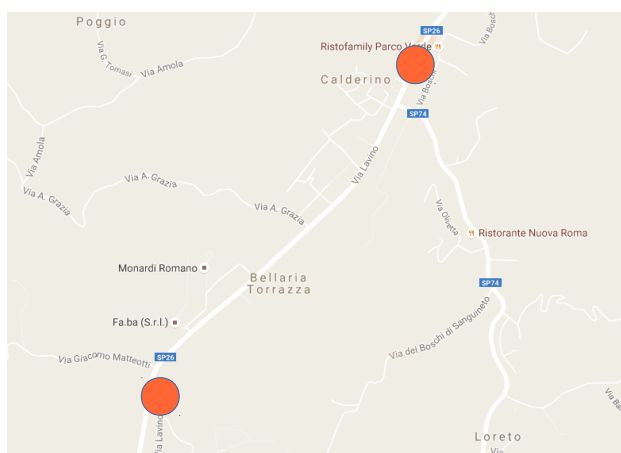
**2 INQUADRAMENTO GEOGRAFICO DALL'AREA**

L'intervento interessa due tratti del torrente Lavino.

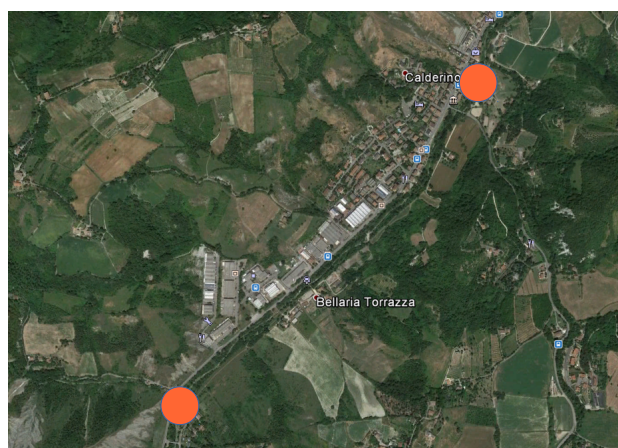
Il primo è sito tra la via Boschi in comune di Sasso Marconi e la via Lavino (SP 26) dove è presente una passerella pedonale che collega l'abitato di Calderino con i fabbricati nella sponda in comune di Sasso Marconi localizzabile con le seguenti coordinate geografiche: latitudine 44.453442° N, longitudine 11.196189° E (esprese nei gradi decimali nel sistema WGS 84 – figura 2) ad una quota di circa 113 metri s.l.m.

Il secondo è sito tra la via Lavino (SP 26) all'altezza dell'abitato Gorizia e la località Egizia dove è presente un ponte carrabile le cui sponde sono entrambe in comune di Monte San Pietro localizzabile con le seguenti coordinate geografiche: latitudine 44.438808° N, longitudine 11.181070° E (esprese nei gradi decimali nel sistema WGS 84 – figura 2) ad una quota di circa 136 metri s.l.m.

L'area è compresa all'interno degli elementi n. 220113 e 220154 della Carta Tecnica Regionale



*Figura 1: ubicazione dell'area sulla cartografia "Google strade"*



*Figura 2: ubicazione dell'area su foto satellitare (Google Earth)*

### 3 DESCRIZIONE DELLO STATO DI FATTO

Il dissesto della passerella pedonale in località Boschi (FIG. 1) è relativo alla degradazione degli elementi lignei facenti parte della struttura reticolare del ponte che ne hanno compromesso la stabilità e indotto l'amministrazione comunale ad chiuderlo al passaggio dei pedoni.

Il dissesto del ponte in località Egizia (FIG. 2) è relativo ad un fenomeno di erosione spondale e di fondo che ha parzialmente scalzato la spalla in destra del ponte.



Foto 1: vista della passerella pedonale in località Boschi chiusa con ordinanza comunale



Foto 1: vista dello scalzamento della spalla in destra idraulica del ponte in località egizia

### 4 IPOTESI DI INTERVENTO

L'ipotesi progettuale per l'intervento della passerella prevede un sostituzione totale delle travi lignee compromesse compreso la loro successiva protezione con bandinelle in metallo oltre all'inserimento nella struttura di elementi in metallo finalizzati alla incremento delle prestazioni di resistenza della struttura.

Per l'intervento del ponte si prevede la costruzione di una protezione con scogliera di pietrame intasata con cls finalizzata all'eliminazione dello scalzamento della fondazione.

### 5 QUADRO ECONOMICO

La stima sommaria dei lavori ammonta a circa 127.000 euro, per un importo complessivo della perizia di 155.978,23 euro, come indicato nella sottostante tabella:

IMPORTO DEI LAVORI IN APPALTO	127.000,00
I.V.A. 22% sui lavori	27.940,00
imprevisti e arrotondamenti	1.038,23
<b>TOTALE IMPORTO</b>	<b>155.978,23</b>

Il costo dell'intervento è così ripartito:

Unione dei Comuni: 128 778,23 euro

Consorzio della Bonifica Renana: 27 200 euro

Bologna, ottobre 2016

PROGETTISTA  
ing. Riccardo Rossi

