



**COMUNE DI CASALECCHIO DI RENO**  
PROVINCIA DI BOLOGNA

Progetto esecutivo (art. 33 D.P.R. 207/10)

**PROGETTO ESECUTIVO DELL' UNITA' DI ATTUAZIONE  
DENOMINATA U.A. 8**

**REALIZZAZIONE DI UNA BARRIERA ANTIRUMORE AL  
SERVIZIO DI UNIPOL ARENA IN VIA COPPI**

**EP\_05\_Rev.1 – Calcoli illuminotecnici  
REVISIONE 1**

Committente

**REAL STATION srl**  
Via GINO CERVI n.2  
40033 - CASALECCHIO DI RENO (BOLOGNA)

**Il Progettista Architettonico**  
Dott. Arch. Ivano Ballarini  
Via Don P. Leuratti, 32 - Reggio Emilia  
0522 1729169 – [i.ballarini@awn.it](mailto:i.ballarini@awn.it)



**Il Progettista Impianto  
elettrico**  
Cavazzoni Associati  
Via Nobel 88/c  
42124 Reggio Emilia



	Progetto esecutivo	01/02/2019
Rev. 1	Modifica tassello per adeguamento al rapporto finale di verifica	22/06/2019
TABELLA REVISIONI		

Indice

Nuova palazzina uffici e barriera Unipol

Nuova palazzina uffici e barriera Unipol	
AEC ILLUMINAZIONE SRL - Galileo 1 0F2H1 S05 4.7-6M (1xL-GAL1-0F2H1-4000-700-6M).....	3
Disano Illuminazione SpA - 1558 Brick - luce diretta (1xled_br58).....	6
Area 1	
Disposizione lampade.....	9
Elenco lampade.....	10
Viste.....	11
Sintesi dei risultati per le superfici.....	14
Superficie di calcolo - Lato interno / Illuminamento perpendicolare (adattivo).....	15
Superficie di calcolo - marciapiede / Illuminamento perpendicolare (adattivo).....	16

**AEC ILLUMINAZIONE SRL Galileo 1 0F2H1 S05 4.7-6M Galileo 1 0F2H1 S05 4.7-6M 1xL-GAL1-0F2H1-4000-700-6M**

Per un'immagine della lampada consultare il nostro catalogo lampade.

Rendimento: 100%

Flusso luminoso lampadina: 14070 lm

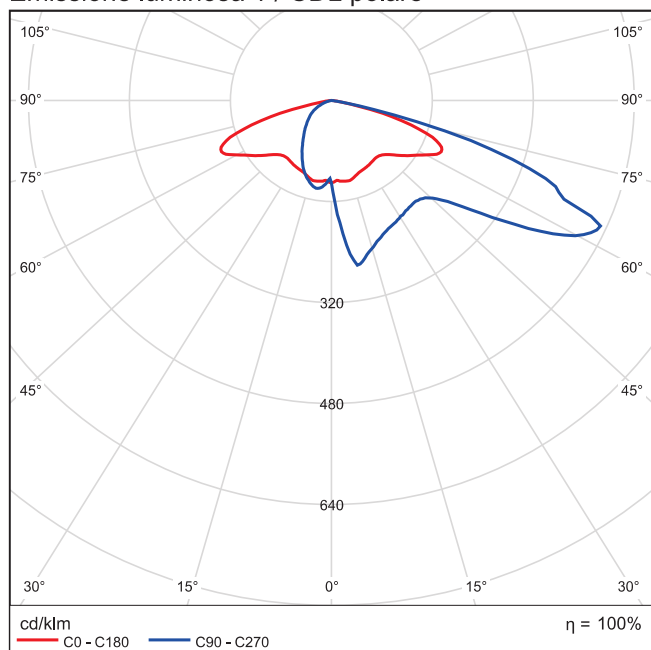
Flusso luminoso lampade: 14070 lm

Potenza: 114.0 W

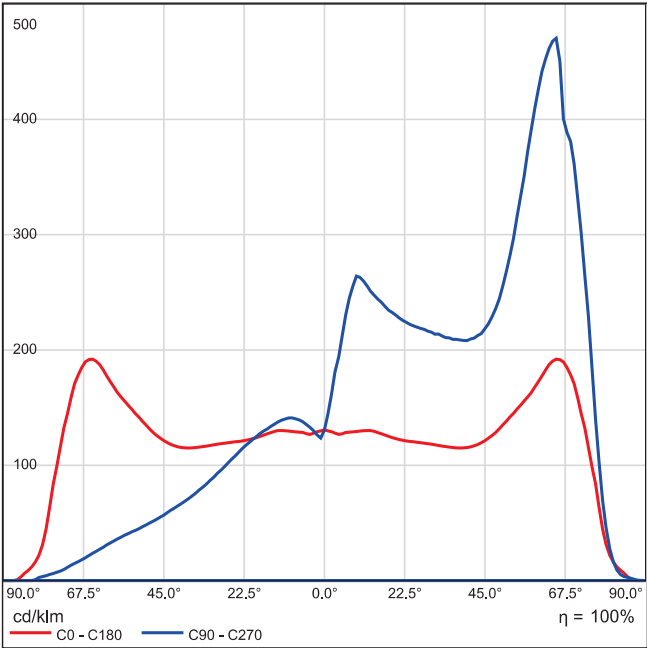
Rendimento luminoso: 123.4 lm/W

Indicazioni di colorimetria

1x: CCT 4000 K, CRI 70

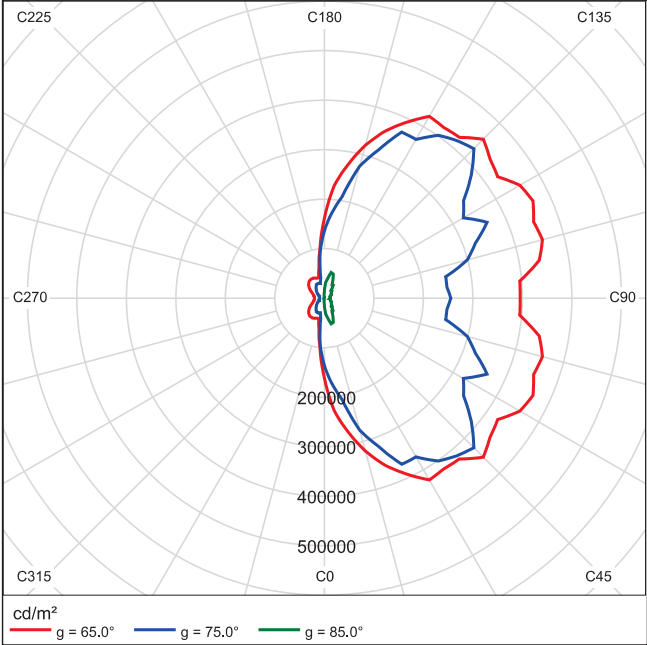
**Emissione luminosa 1 / CDL polare**

Emissione luminosa 1 / CDL lineare



Non è possibile creare un diagramma conico, poiché la diffusione luminosa è asimmetrica.

Emissione luminosa 1 / Diagramma della luminanza



Non è possibile creare un diagramma UGR, poiché la diffusione luminosa è asimmetrica.

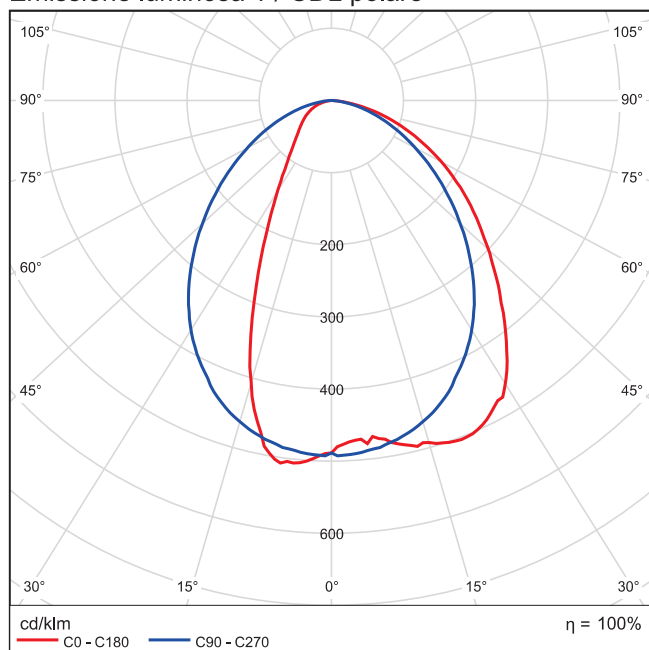
## Disano Illuminazione SpA 1558 LED dir CLD CELL 1558 Brick - luce diretta 1xled\_br58

Per un'immagine della lampada consultare il nostro catalogo lampade.

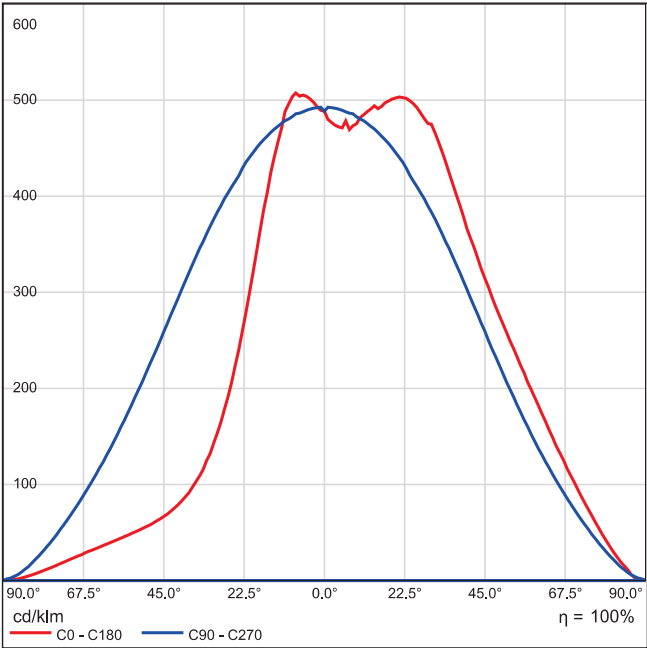
Rendimento: 100%  
Flusso luminoso lampadina: 813 lm  
Flusso luminoso lampade: 813 lm  
Potenza: 13,5 W  
Rendimento luminoso: 60,2 lm/W

Indicazioni di colorimetria  
1x: CCT 3000 K, CRI 80

### Emissione luminosa 1 / CDL polare

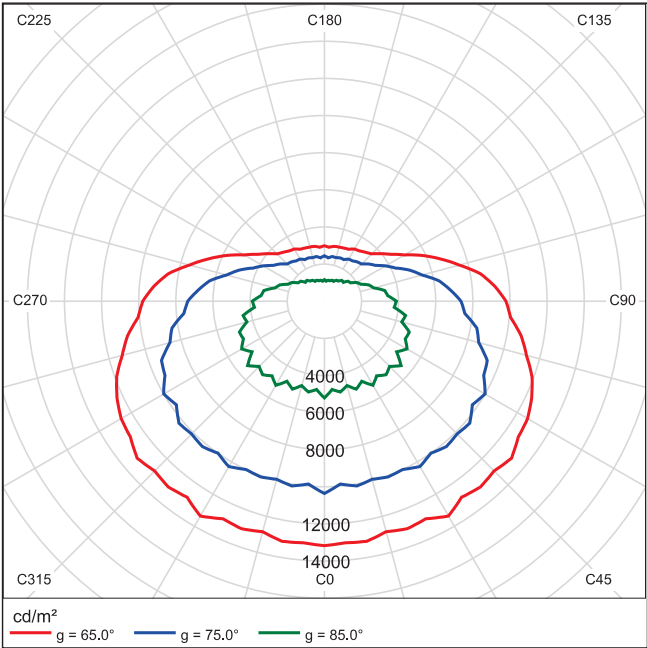


Emissione luminosa 1 / CDL lineare



Non è possibile creare un diagramma conico, poiché la diffusione luminosa è asimmetrica.

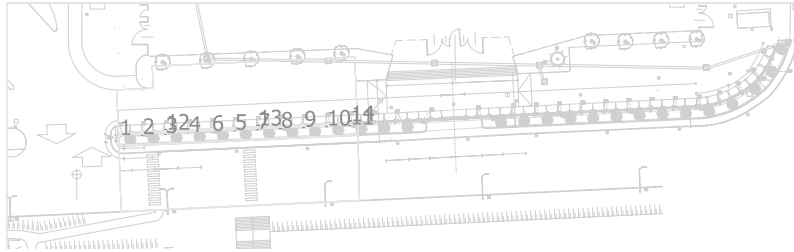
Emissione luminosa 1 / Diagramma della luminanza



Non è possibile creare un diagramma UGR, poiché la diffusione luminosa è asimmetrica.



## Area 1



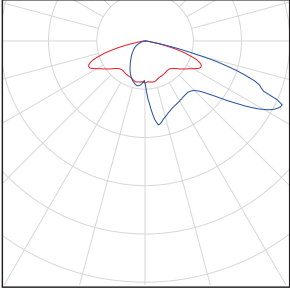
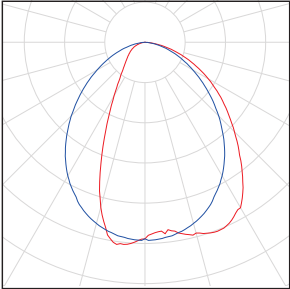
Disano Illuminazione SpA 1558 LED dir CLD CELL 1558 Brick - luce diretta

No.	X [m]	Y [m]	Altezza di montaggio [m]	Fattore di diminuzione
1	23.596	27.725	2.540	0.80
2	28.420	27.949	2.536	0.80
3	33.243	28.173	2.532	0.80
4	38.066	28.398	2.528	0.80
5	47.713	28.846	2.520	0.80
6	42.889	28.622	2.524	0.80
7	52.536	29.070	2.516	0.80
8	57.359	29.294	2.512	0.80
9	62.183	29.519	2.508	0.80
10	67.006	29.743	2.504	0.80
11	71.829	29.967	2.500	0.80

AEC ILLUMINAZIONE SRL Galileo 1 0F2H1 S05 4.7-6M Galileo 1 0F2H1 S05 4.7-6M

No.	X [m]	Y [m]	Altezza di montaggio [m]	Fattore di diminuzione
12	33.240	28.819	7.010	0.80
13	52.556	29.707	7.010	0.80
14	71.871	30.595	7.010	0.80

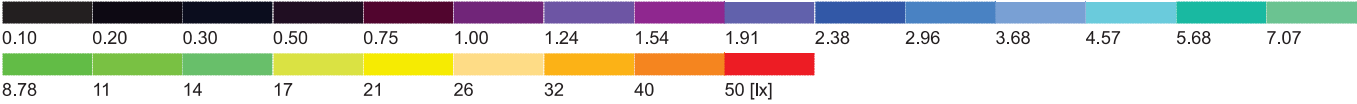
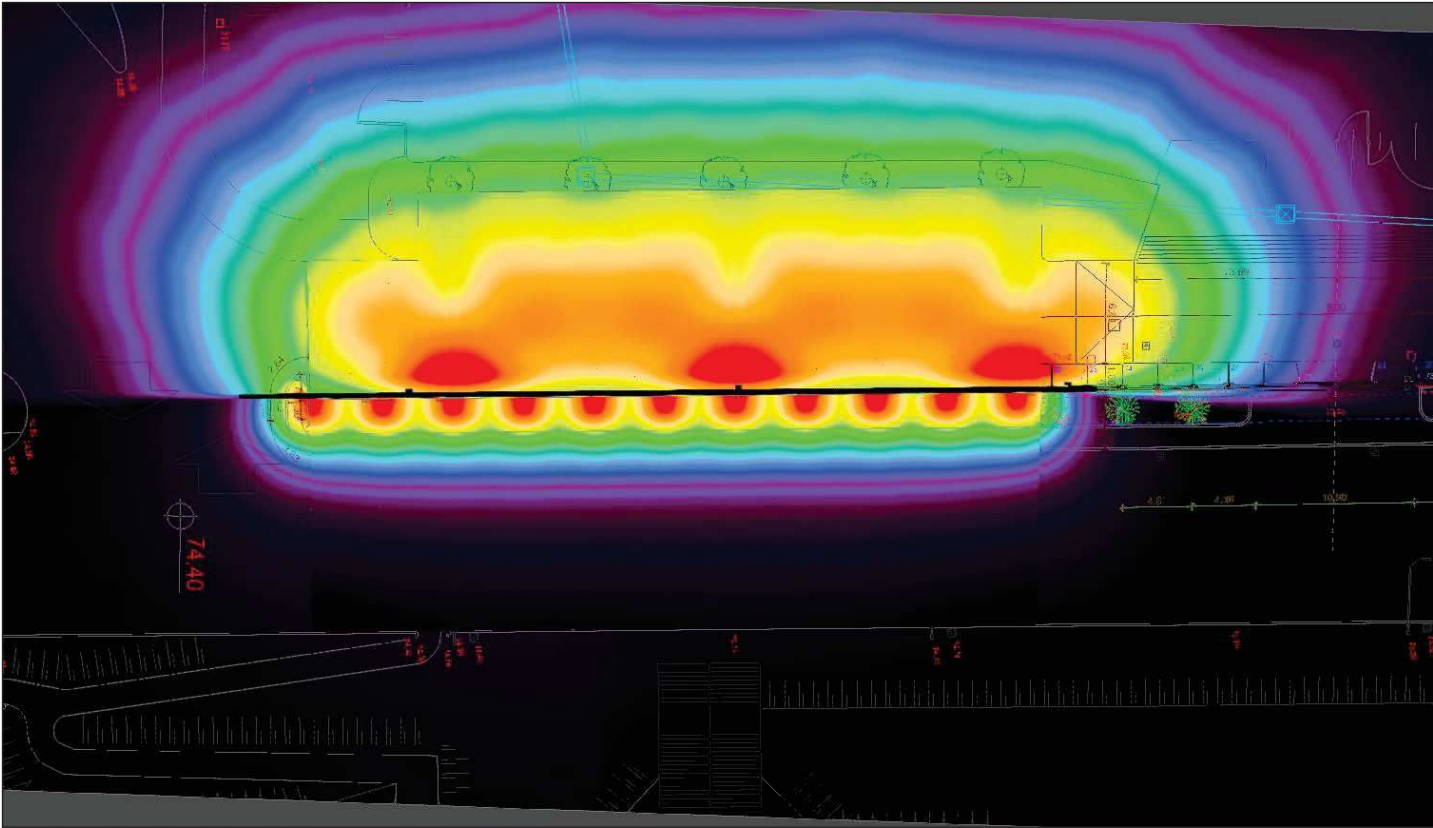
Area 1

Numero di pezzi	Lampada (Emissione luminosa)		
3	<p>AEC ILLUMINAZIONE SRL - Galileo 1 0F2H1 S05 4.7-6M Galileo 1 0F2H1 S05 4.7-6M</p> <p>Emissione luminosa 1</p> <p>Dotazione: 1xL-GAL1-0F2H1-4000-700-6M</p> <p>Rendimento: 100%</p> <p>Flusso luminoso lampadina: 14070 lm</p> <p>Flusso luminoso lampade: 14070 lm</p> <p>Potenza: 114.0 W</p> <p>Rendimento luminoso: 123.4 lm/W</p> <p>Indicazioni di colorimetria</p> <p>1x: CCT 4000 K, CRI 70</p>	<p>Per un'immagine della lampada consultare il nostro catalogo lampade.</p>	
11	<p>Disano Illuminazione SpA - 1558 LED dir CLD CELL 1558 Brick - luce diretta</p> <p>Emissione luminosa 1</p> <p>Dotazione: 1xled_br58</p> <p>Rendimento: 100%</p> <p>Flusso luminoso lampadina: 813 lm</p> <p>Flusso luminoso lampade: 813 lm</p> <p>Potenza: 13.5 W</p> <p>Rendimento luminoso: 60.2 lm/W</p> <p>Indicazioni di colorimetria</p> <p>1x: CCT 3000 K, CRI 80</p>	<p>Per un'immagine della lampada consultare il nostro catalogo lampade.</p>	

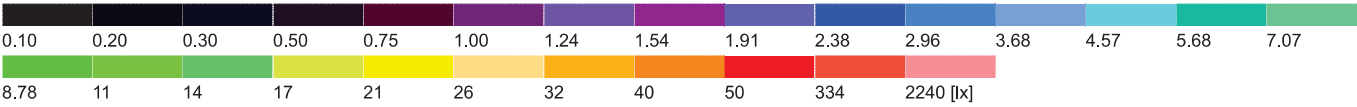
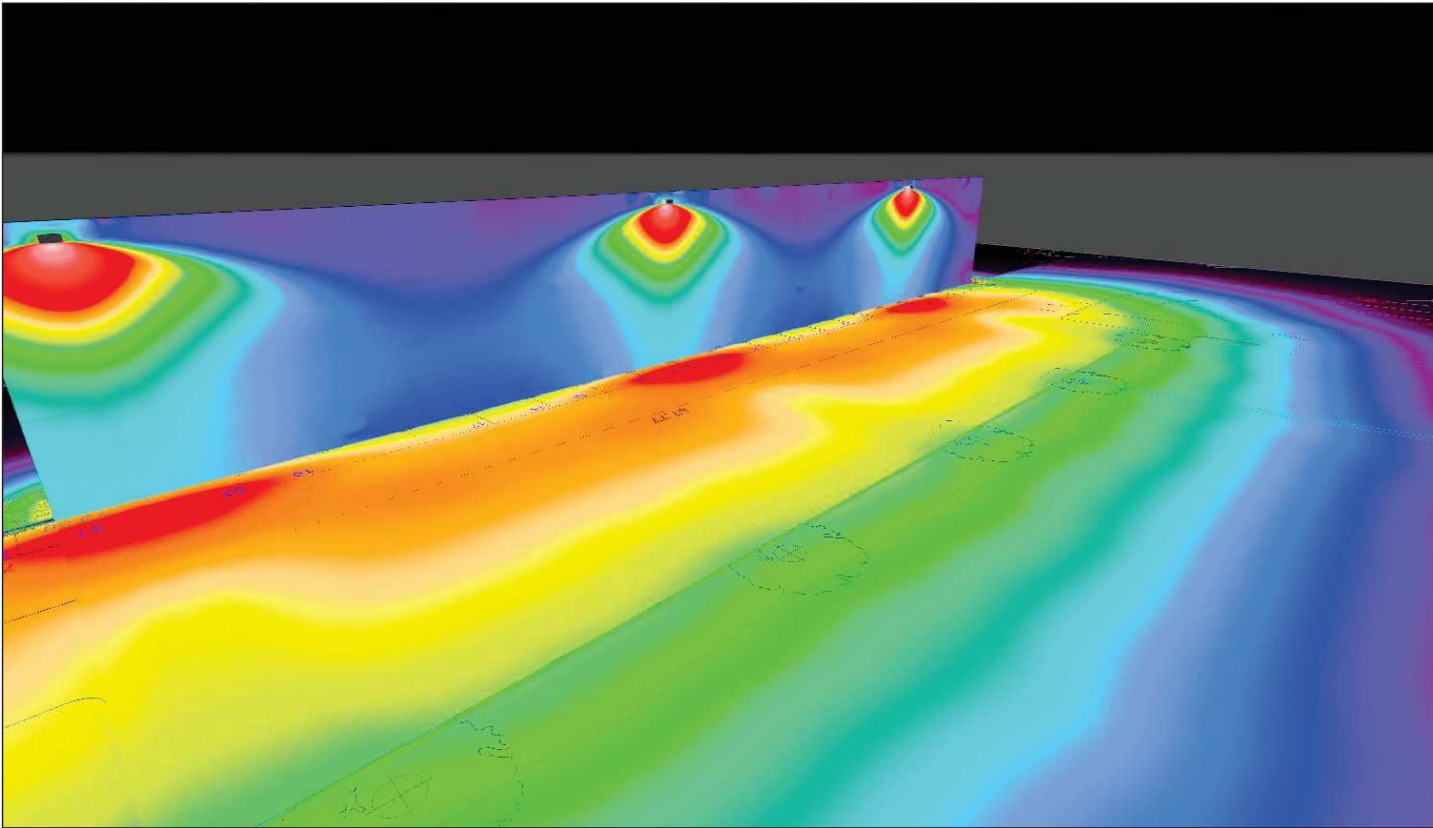
Flusso luminoso lampadine complessivo: 51153 lm, Flusso luminoso lampade complessivo: 51153 lm, Potenza totale: 490.5 W, Rendimento luminoso: 104.3 lm/W

Area 1

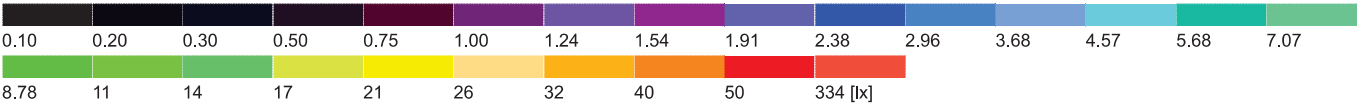
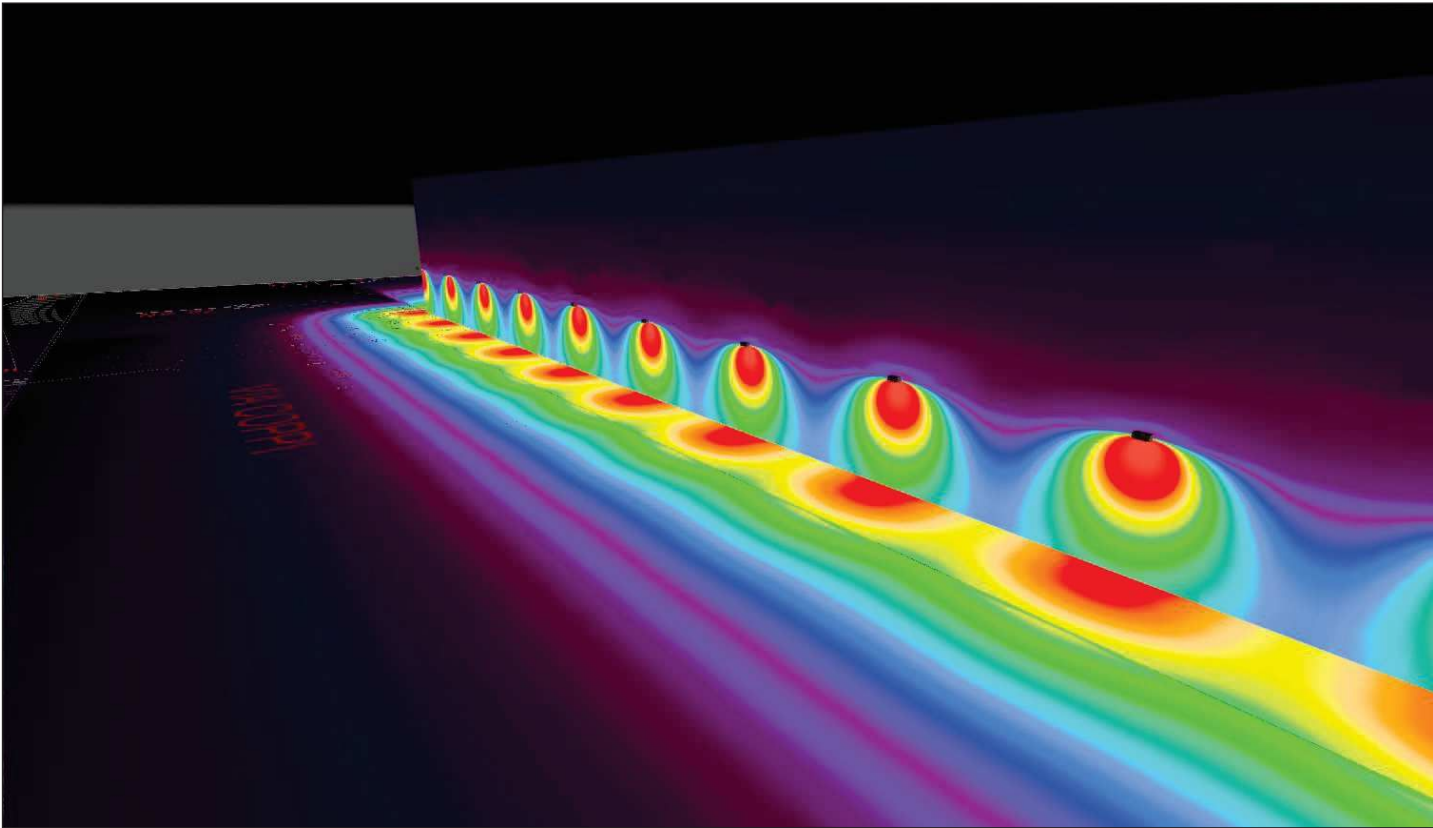
Area campione (plan), Illuminamenti in [lx]



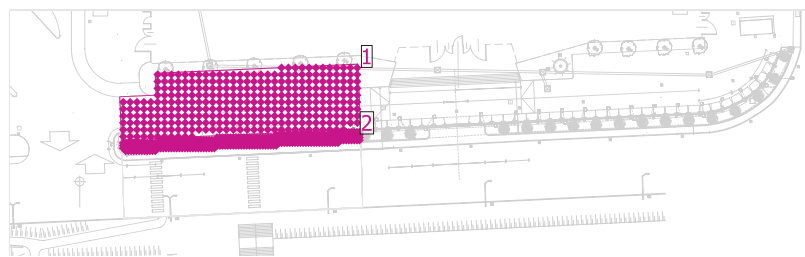
Vista lato interno, Illuminamenti in [lx]



Vista lato esterno (marciapiede), Illuminamenti in [lx]



Area 1

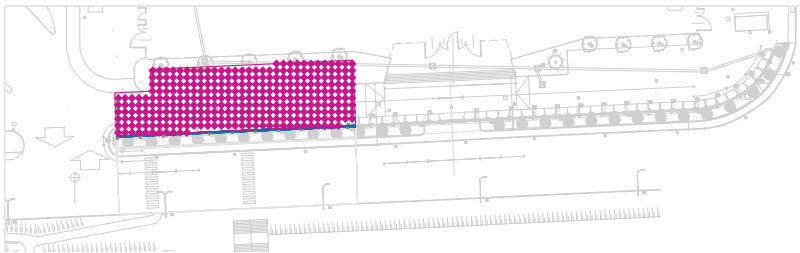


Fattore di diminuzione: 0.80

Generalità

Superficie	Risultato	Medio (Nominale)	Min	Max	Min/Medio	Min/Max
1 Superficie di calcolo - Lato interno	Illuminamento perpendicolare [lx] Altezza: 0.110 m	29.0	10.9	62.8	0.38	0.17
	Illuminamento perpendicolare (adattivo) [lx]	29.4	7.71	67.6	0.26	0.11
2 Superficie di calcolo - marciapiede	Illuminamento perpendicolare [lx] Altezza: 0.110 m	32.4	12.9	65.0	0.40	0.20
	Illuminamento perpendicolare (adattivo) [lx]	32.4	12.1	66.5	0.37	0.18

Superficie di calcolo - Lato interno / Illuminamento perpendicolare (adattivo)



Fattore di diminuzione: 0.80

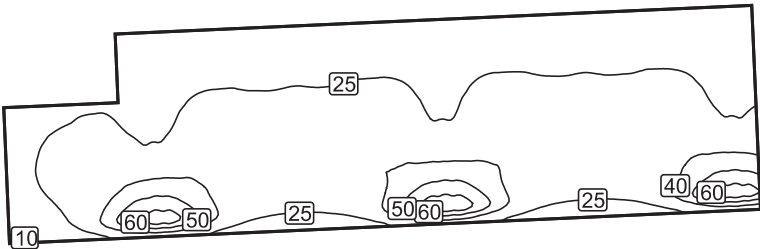
Zona di passaggio lato interno

Superficie di calcolo - Lato interno: Illuminamento perpendicolare (adattivo) (Superficie)

Scena luce: Scena luce 1

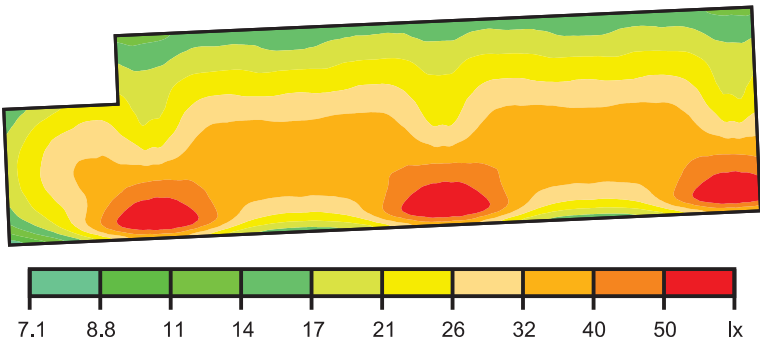
Medio: 29.4 lx, Min: 7.71 lx, Max: 67.6 lx, Min/Medio: 0.26, Min/Max: 0.11

Isolinee [lx]



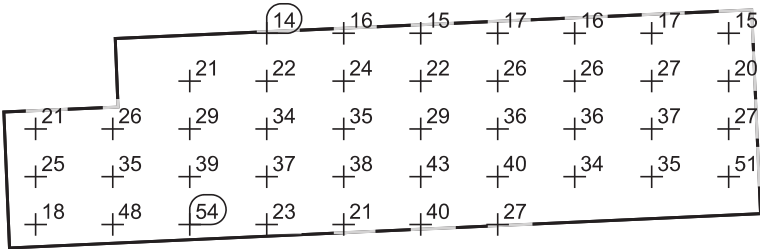
Scala: 1 : 500

Colori sfalsati [lx]



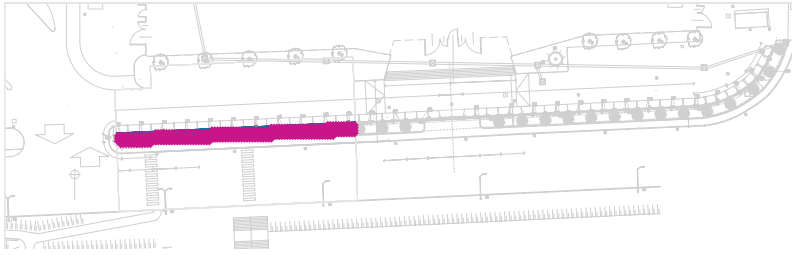
Scala: 1 : 500

Raster dei valori [lx]



Scala: 1 : 500

Superficie di calcolo - marciapiede / Illuminamento perpendicolare (adattivo)



Fattore di diminuzione: 0.80

Marciapiede lato esterno

Superficie di calcolo - marciapiede: Illuminamento perpendicolare (adattivo) (Superficie)

Scena luce: Scena luce 1

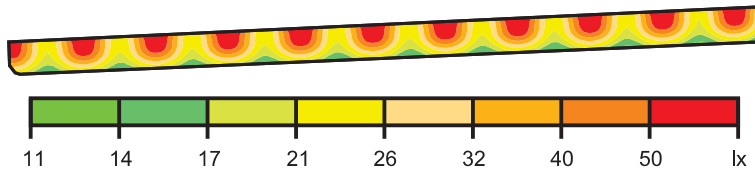
Medio: 32.4 lx, Min: 12.1 lx, Max: 66.5 lx, Min/Medio: 0.37, Min/Max: 0.18

Isolinee [lx]



Scala: 1 : 500

## Colori sfalsati [Ix]



Scala: 1 : 500

Raster dei valori [lx]



Scala: 1 : 500