

COMUNE DI VALSAMOGGIA  
Città Metropolitana di Bologna

RIQUALIFICAZIONE DELLE PIAZZE DI  
BAZZANO, MONTEVEGLIO,  
CASTELLETO E SAVIGNO

PROGETTO ESECUTIVO  
CASTELLETO

PROGETTAZIONE:  
Arch. Elisabetta MASÌ  
DIREZIONE ARTISTICA DEI LAVORI:  
Arch. Elisabetta MASÌ  
COORDINAMENTO DELLA SICUREZZA  
IN FASE DI PROGETTAZIONE ED ESECUZIONE:  
Arch. Gianluigi MCCLARICI

DIREZIONE DEI LAVORI:  
Geom. Niccolò DALL'OLIO  
Geom. Francesco DANIELI  
RESPONSABILE UNICO DEL PROCESSIONAMENTO:  
Geom. Stefano CREMONINI

DATA:	ELABORATO n°:	DESCRIZIONE ELABORATO :
31/01/2019	2/B	Sezioni e dettagli scala 1:200 e 1:20

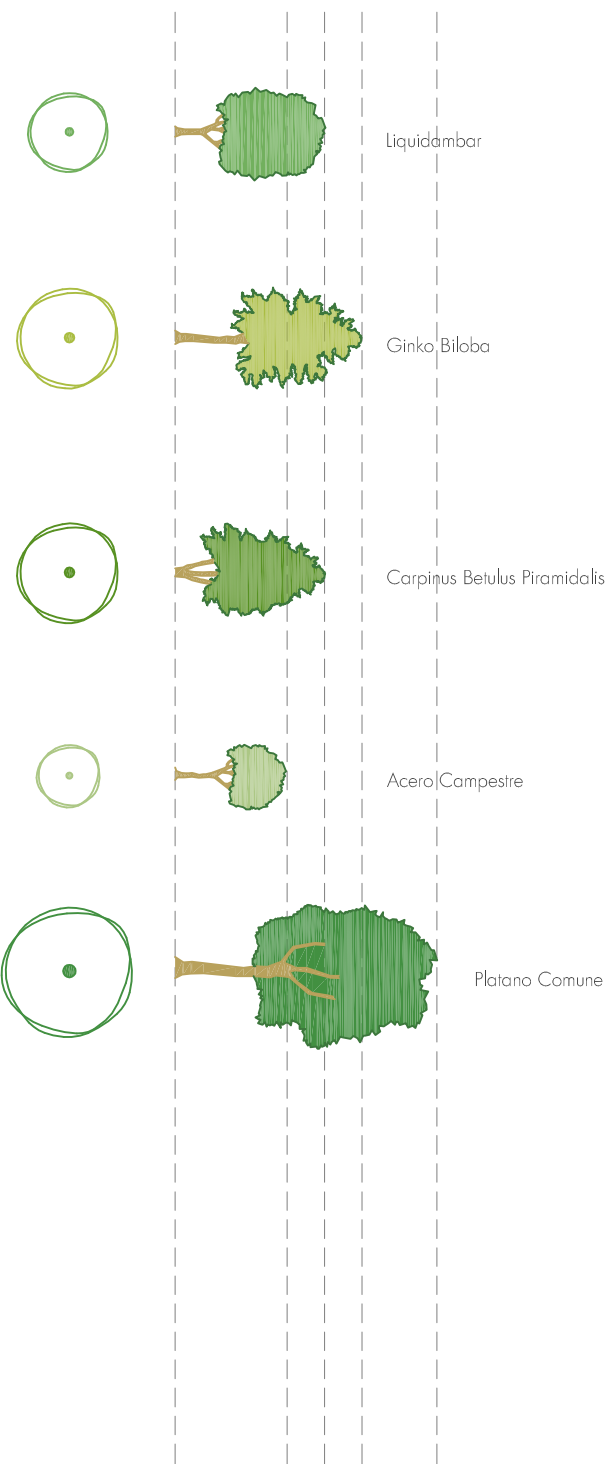
Autoretti Elisabetta MASÌ e Gianluigi MCCLARICI - Associati s.r.l. - Loc. Bazzano - 40063 - VALSAMOGGIA (BO) - Via Girolamellone Nord n° 103 - Tel. 051 333 072 - e-mail: masi@associatiitali.it

PAVIMENTAZIONI

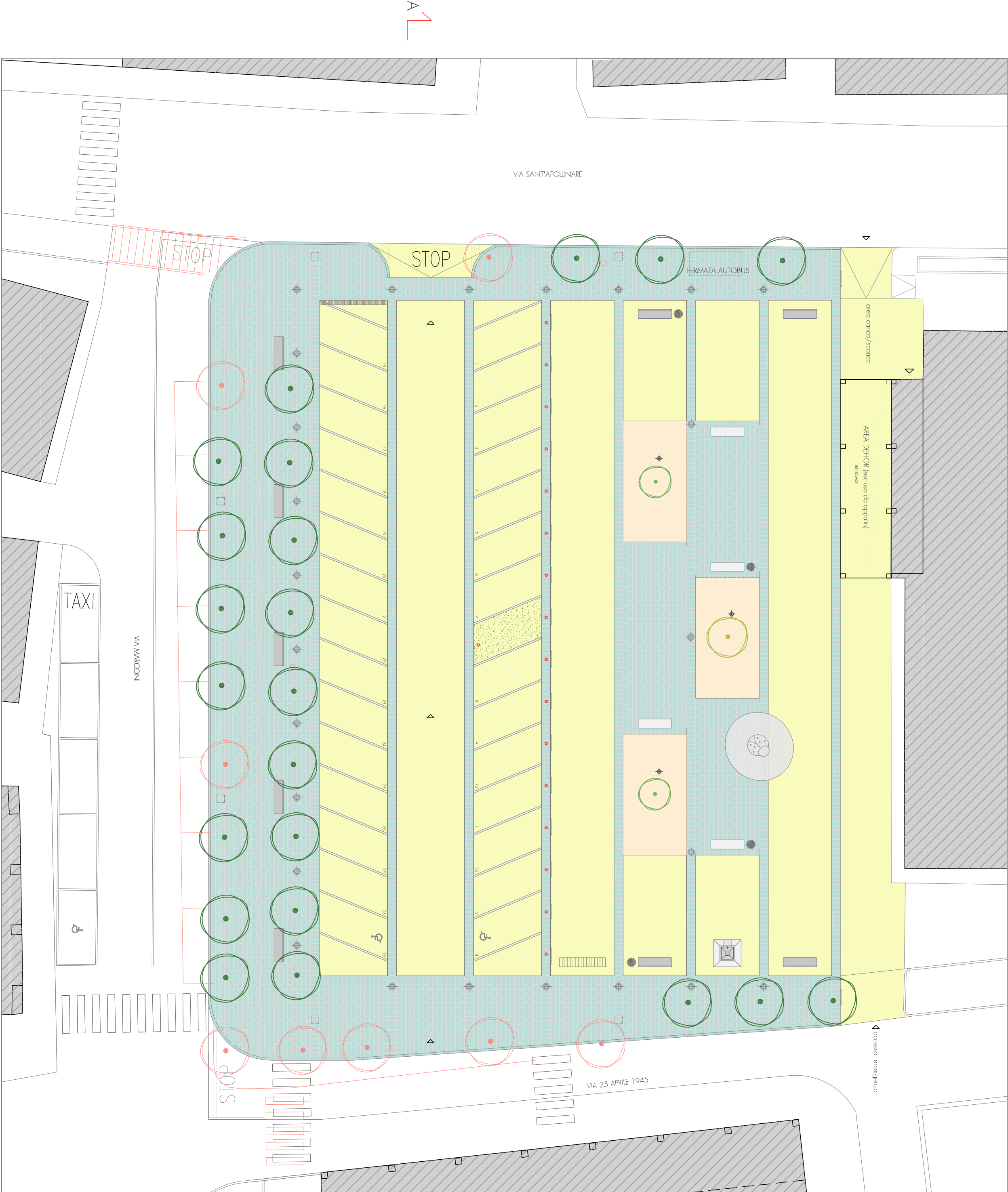
- Pavimentazione in graniglia (1.200 mq)
- Pavimentazione in pietra naturale (900 mq)
- Verde pubblico (1.00 mq)

ESSENZE ARBOREE

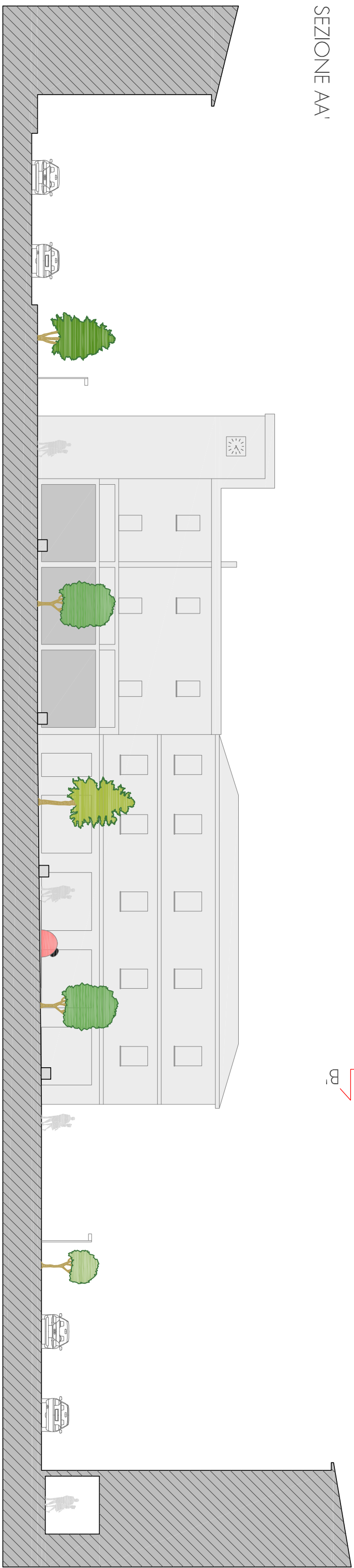
- ALBERO DI PROGETTO (nuove essenze)
- ALBERO ESISTENTE (alberi posizionali in pianta come da stato di fatto)
- ALBERO ESISTENTE (da abbattere o spostare o sostituire)



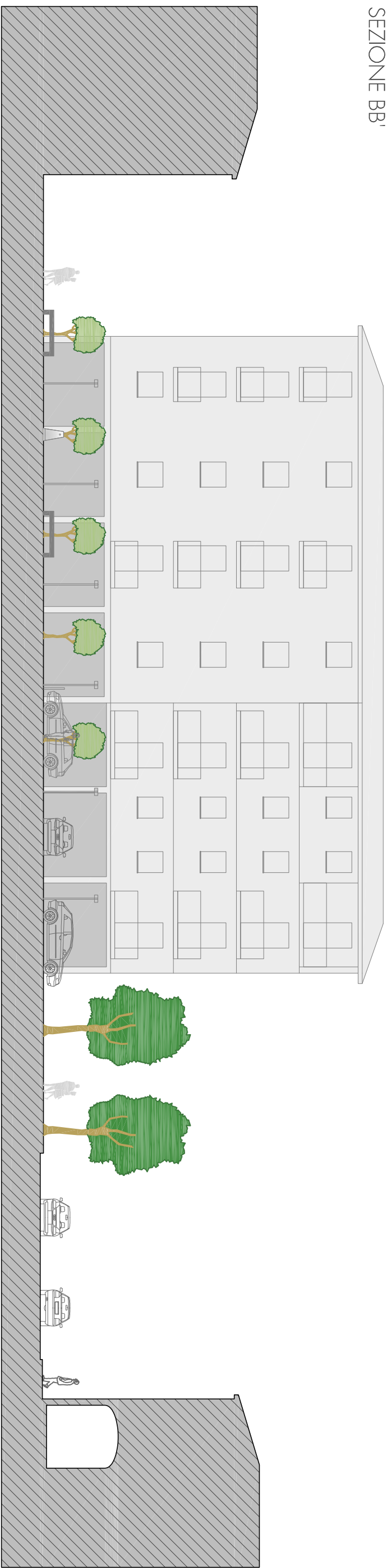
PLANIMETRIA GENERALE 1:200



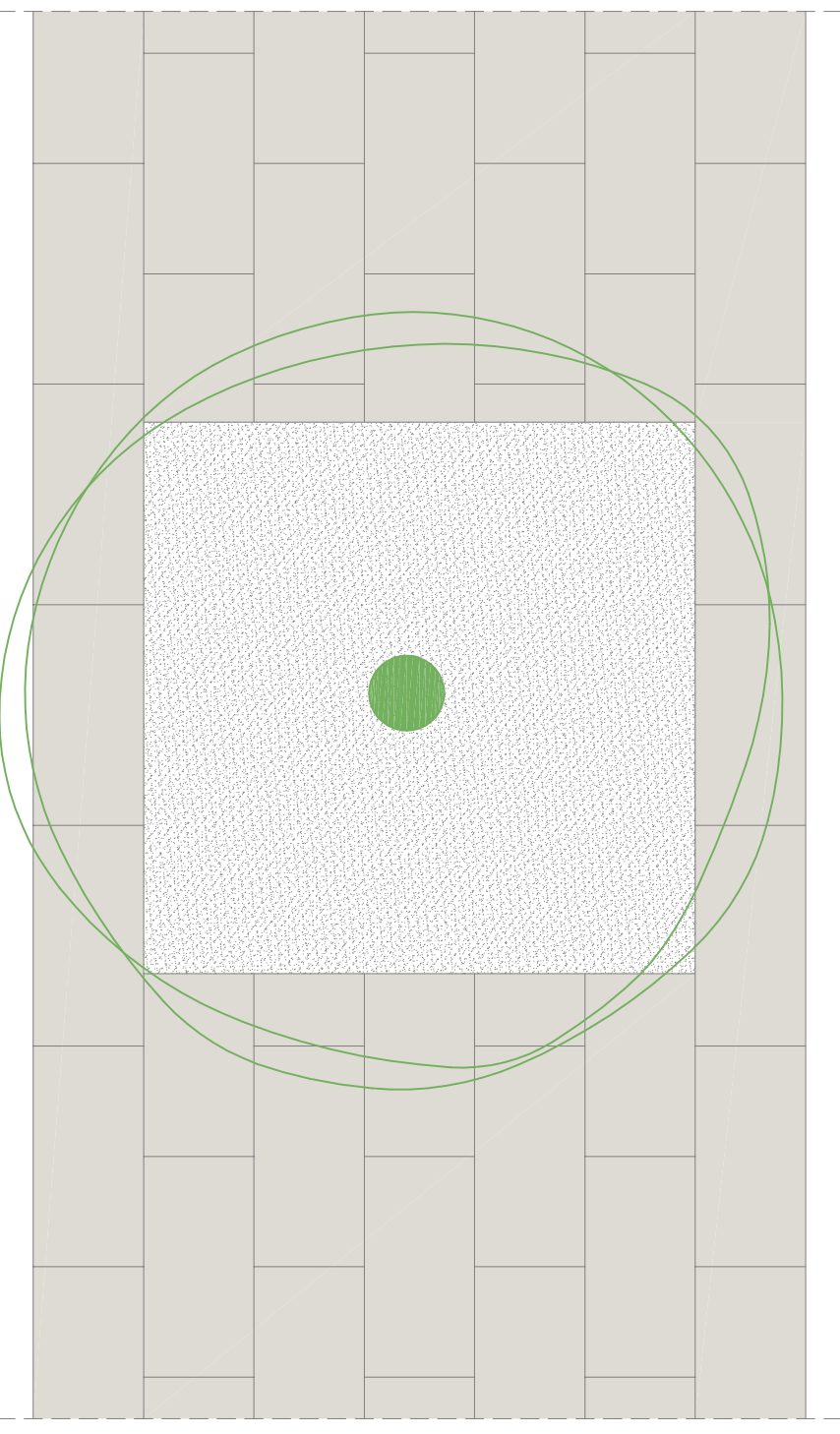
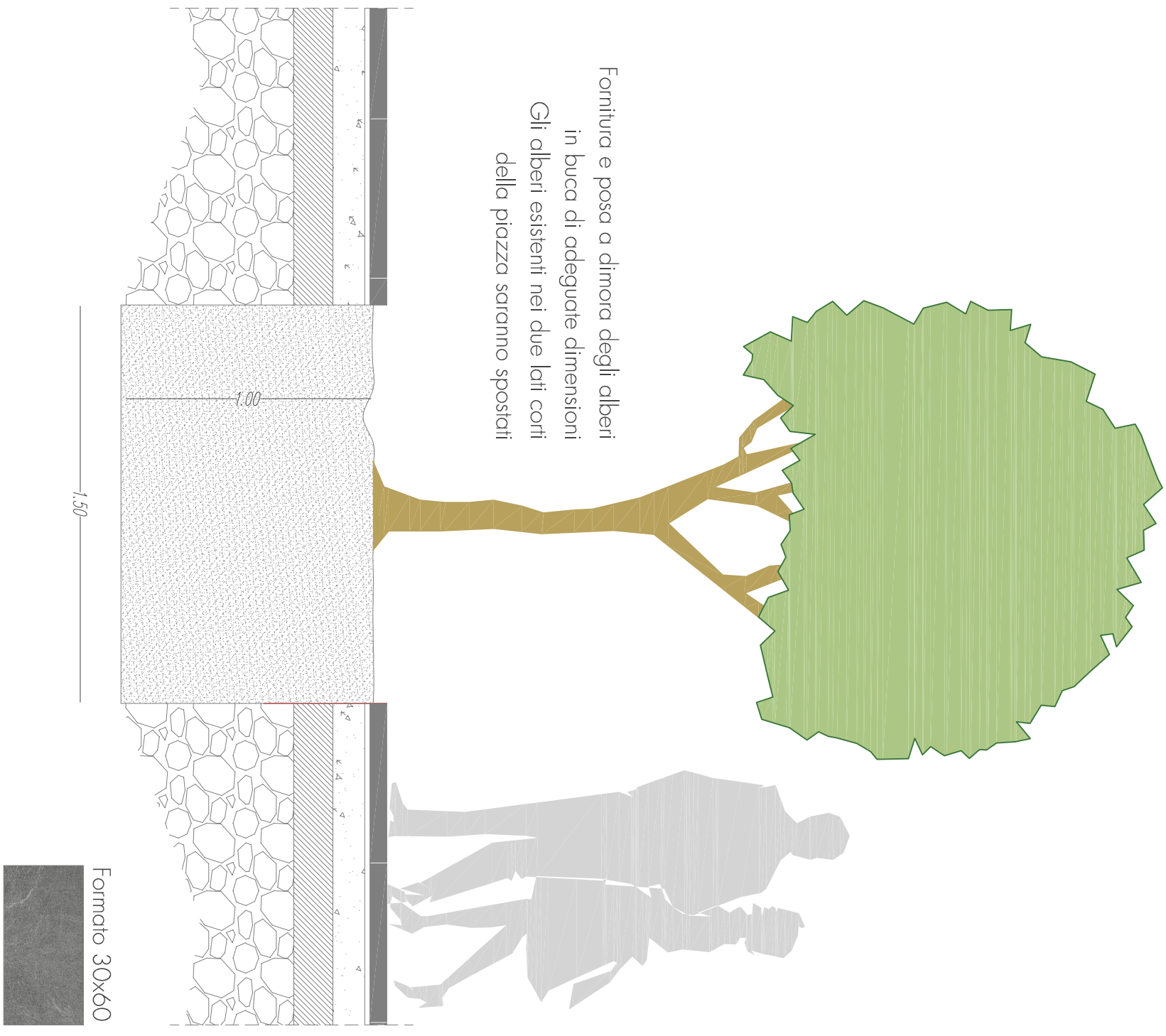
SEZIONE AA'



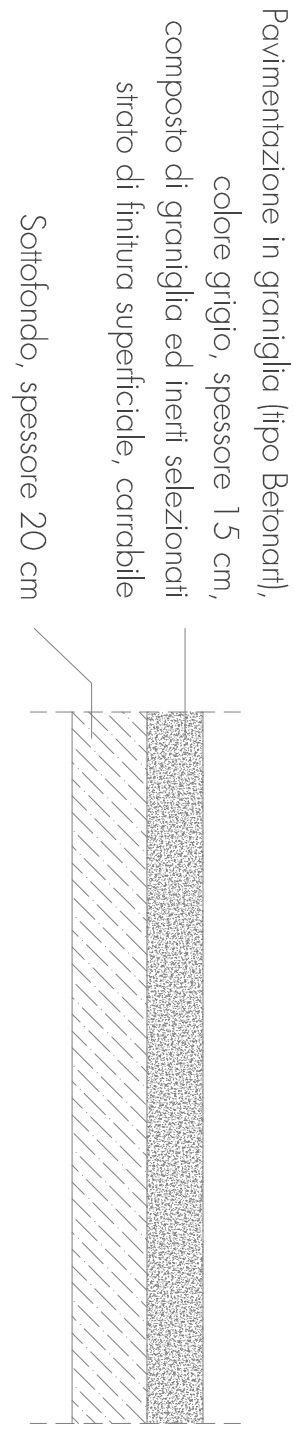
SEZIONE BB'



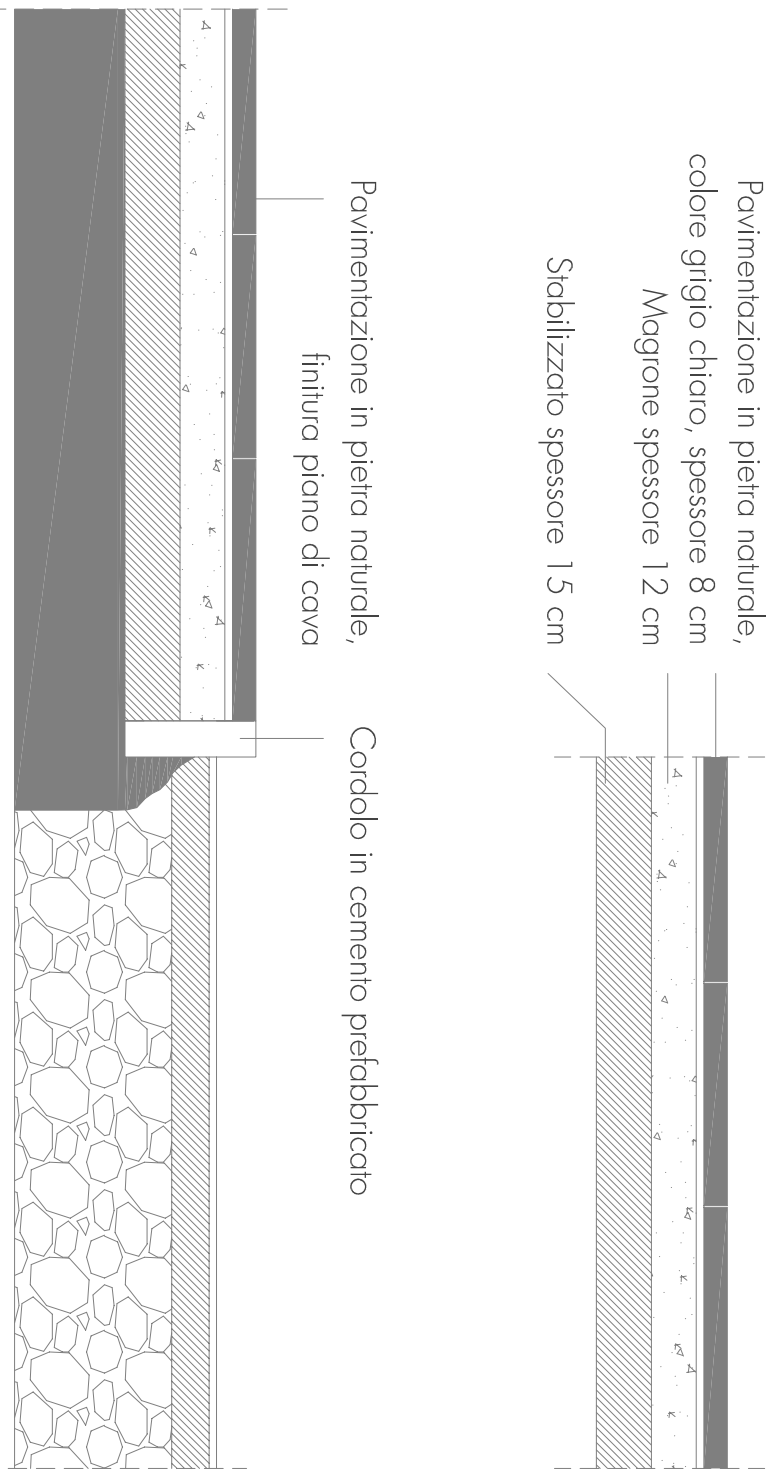
DETTAGLIO PAVIMENTAZIONI 1:20



DETTAGLIO PAVIMENTAZIONE IN GRANIGLIA



DETTAGLIO PAVIMENTAZIONE IN PIETRA NATURALE



Materiale componentato in loco prima della fornitura e posa.