



# COMUNE DI VALSAMOGGIA

Città Metropolitana di Bologna

AREA PROGRAMMAZIONE, REALIZZAZIONE, GESTIONE E CURA DEL PATRIMONIO  
SERVIZIO LAVORI PUBBLICI

## MANUTENZIONE STRAORDINARIA PAVIMENTAZIONE E SEGNALETICA STRADE COMUNALI

### PROGETTO ESECUTIVO

#### SERVIZIO LAVORI PUBBLICI

RESPONSABILE:  
Stefano Cremonini

PROGETTO:  
Nicola Dall'Olio  
Francesca Danielli  
Antonella Colombari  
Elisa Sandri

#### PROGETTAZIONE E DIREZIONE LAVORI:

Geom. Nicola Dall'Olio  
Geom. Francesca Danielli

COORDINATORE PER LA SICUREZZA  
IN FASE DI PROGETTAZIONE:  
Ing. Coalberto Testa

RESPONSABILE DEL  
PROCEDIMENTO:  
Geom. Stefano Cremonini



DATA:

ELABORATO n°:

DESCRIZIONE ELABORATO :

20/09/2023

2

AREE DI INTERVENTO



# Comune di Valsamoggia

Manutenzione straordinaria pavimentazione e  
segnaletica strade comunali – ANNO 2023

località di riferimento:

**CREPELLANO "CALCARA"**





# Comune di Valsamoggia

Manutenzione straordinaria pavimentazione e  
segnaletica strade comunali – ANNO 2023

località di riferimento:

**CRESPELLANO**





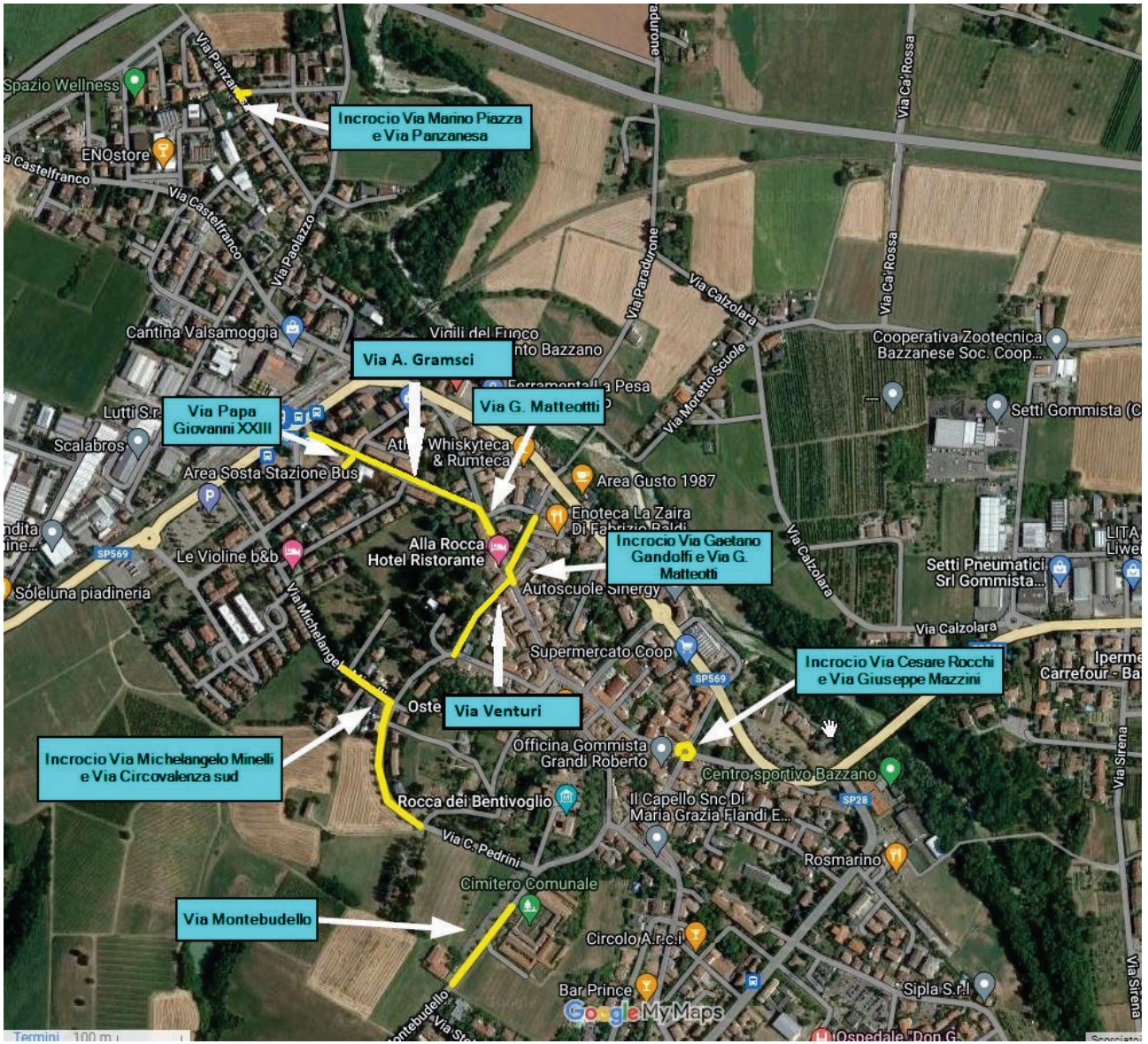


# Comune di Valsamoggia

Manutenzione straordinaria pavimentazione e  
segnaletica strade comunali – ANNO 2023

località di riferimento:

**BAZZANO**





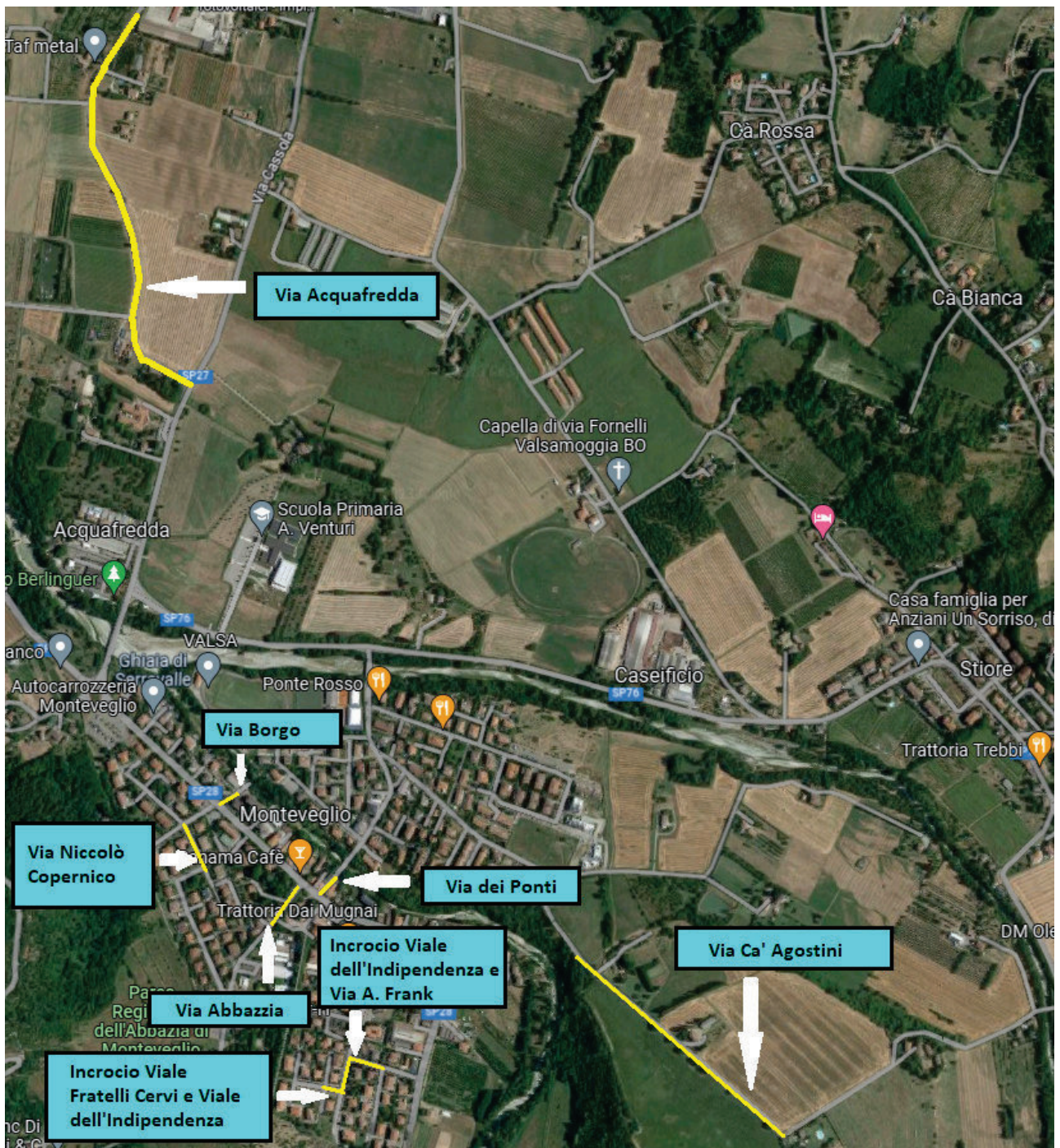


# Comune di Valsamoggia

Manutenzione straordinaria pavimentazione e  
segnaletica strade comunali – ANNO 2023

località di riferimento:

**MONTEVEGLIO**





# Comune di Valsamoggia

Manutenzione straordinaria pavimentazione e  
segnaletica strade comunali – ANNO 2023

località di riferimento:

**SAVIGNO**





# Comune di Valsamoggia

Manutenzione straordinaria pavimentazione e  
segnaletica strade comunali – ANNO 2023

località di riferimento:

**CASTELLO DI SERRAVALLE**



Chiesa di Sant'Apollinare di Serravalle...

Via Don F. Melloni

Ingresso cimitero da Via Castello

Cimitero castelletto di Serravalle

