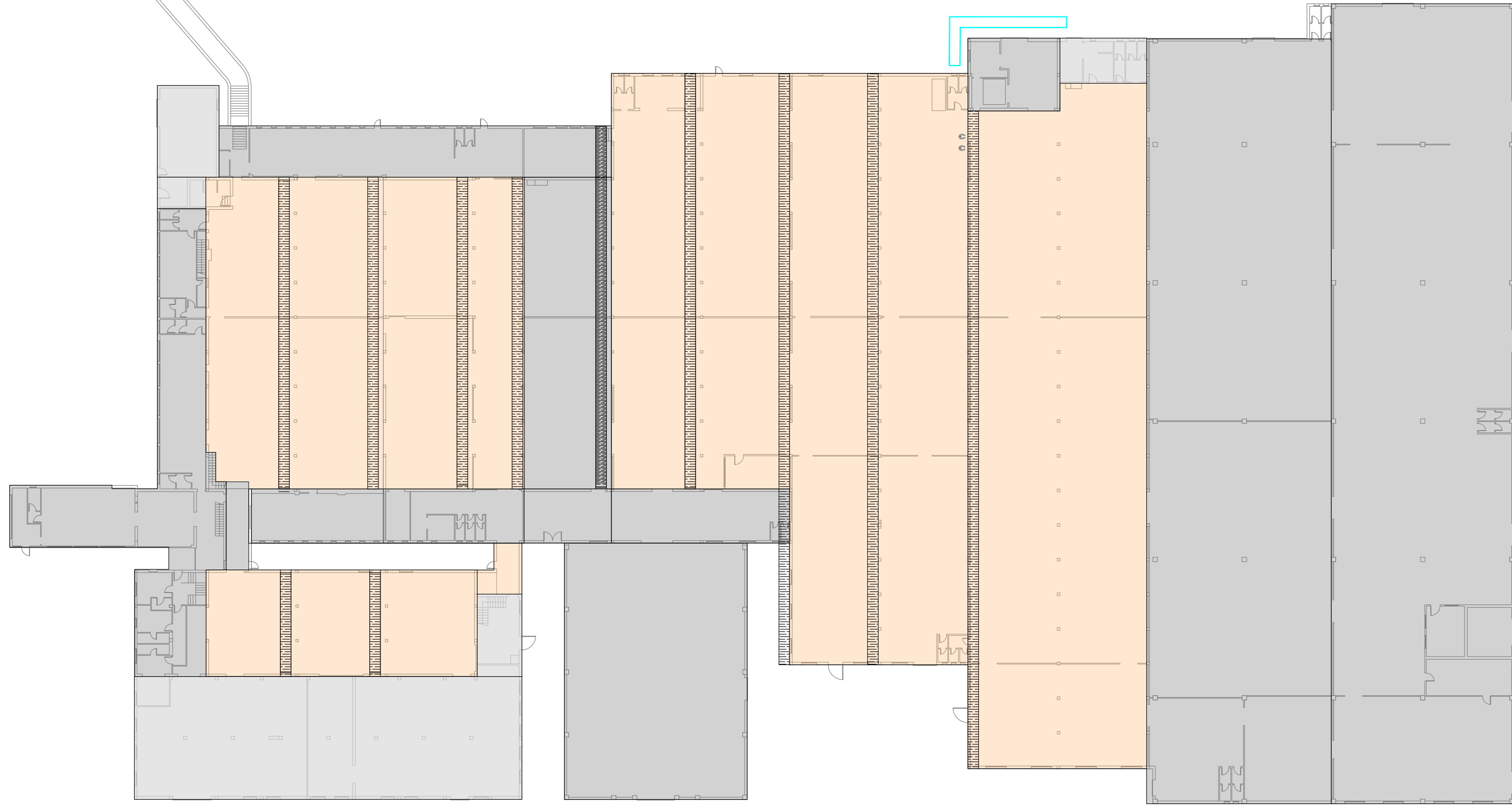
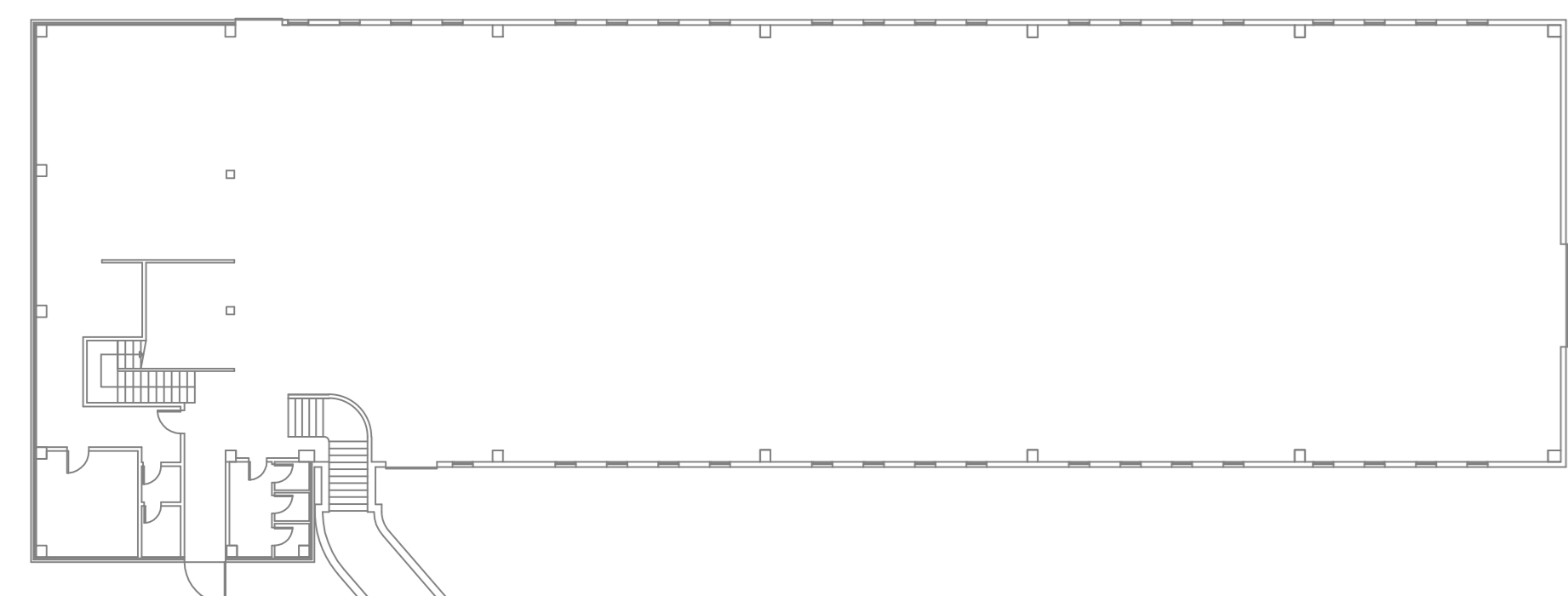






STATO DI FATTO PIANO PRIMO - 1.200



LEGENDA	
	Portagli con sistema subspago materiali in tabella metallica, per portaggi con altezza fino a 20 m, previsti da articolo 9 dell'ORDI, possono di protezione antiscivolo dei cuspidi con l'espazio di 0,60 diametro 40 mm e spessore pari a 2,5 mm, in acciaio a rivestimento a zincato, e grati realizzati in acciaio: spessore minimo 7,5 mm, con adeguata protezione contro il corrosion, compreso i pezzi speciali, dunque necessari, per realizzare simili cuspidi secondo la norma di sicurezza vigenti in materia, sicurezza di ogni altro tipo e inquisito e approvato per quel tipo (forse) della prefettura (spazio) (forse) con esenzione del peso e lavoro del costruttore a parte e dagli ordini di progettazione quindi necessari. Vistato il grande successo in termini (spazio) di portaggi ad alto marciapiedi specifici: sistema di fissaggio di materiali di portaggio ad 1,5 metri (o più) e 0,5 m in base per piano: necessaria conoscenza di rapporto, approvazione, sicurezza, avvertimento e che in altri da materiali.
	Portaggi installati all'interno dell'edilizia
	Portaggi installati all'esterno di pertinenza dell'edilizia
	Paradisi in terra

COMMITTENTE: Comune di Sasso Marconi Piazza dei Martiri della Liberazione, 8 41037 Sasso Marconi (BO) 		Timbro/Firma 	
OGGETTO: VIA PONTE ALBAINO 16 - SASSO MARCONI (BO) INTERVENTO BONIFICA ETERNIT E FAV EX-METALPLAST		Prot.n. PS05.00	
DESCRIZIONE: PIANO DI SICUREZZA E DI COORDINAMENTO		Data: 03.04.2024	Emissione: Approvato: Scale: Varie
DISEGNO: MODALITA' DI INTERVENTO IN COPERTURA		Formato: A1	File: 1971_PSI_AnniScritt
		Versione: A0 ori	