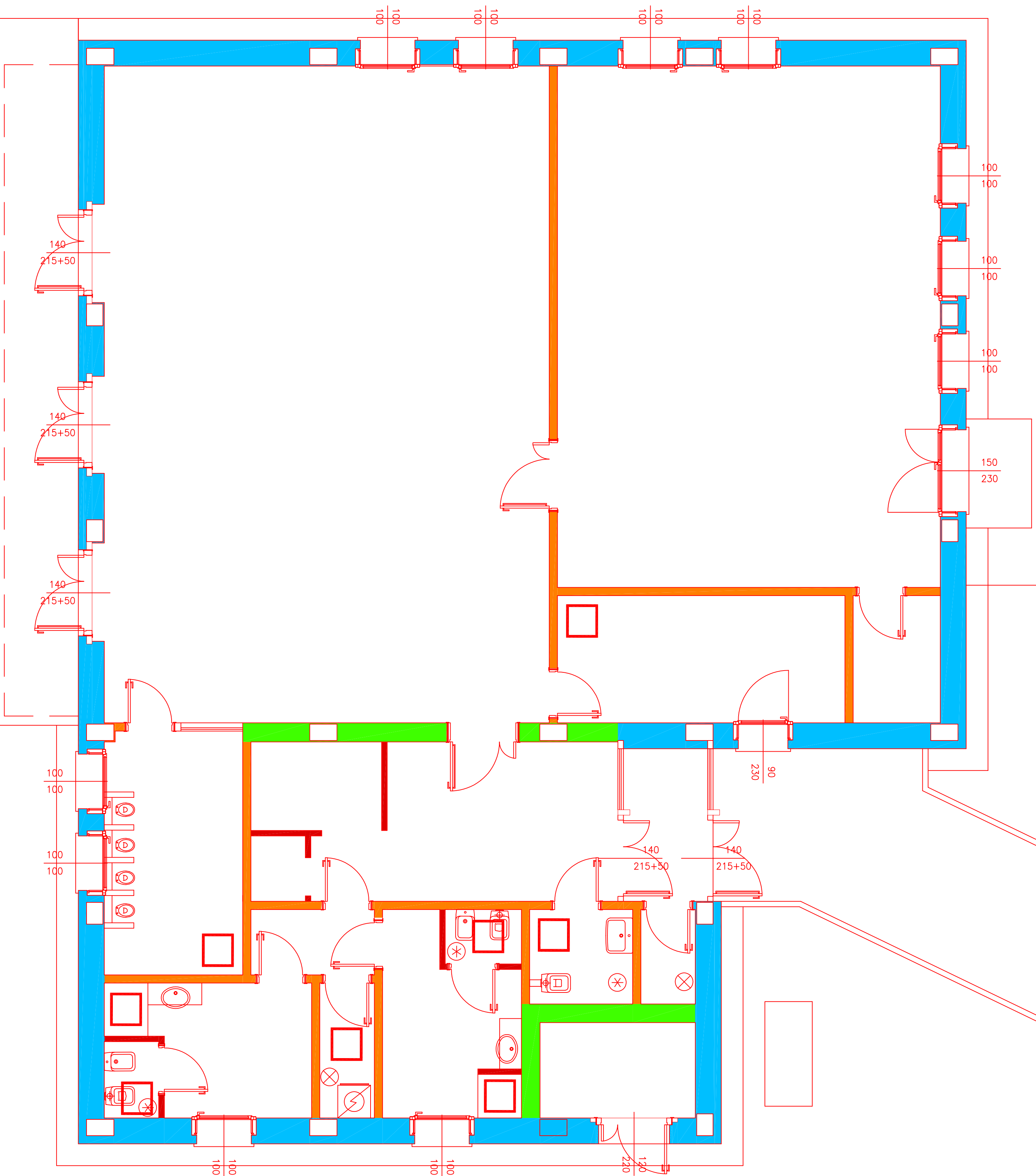
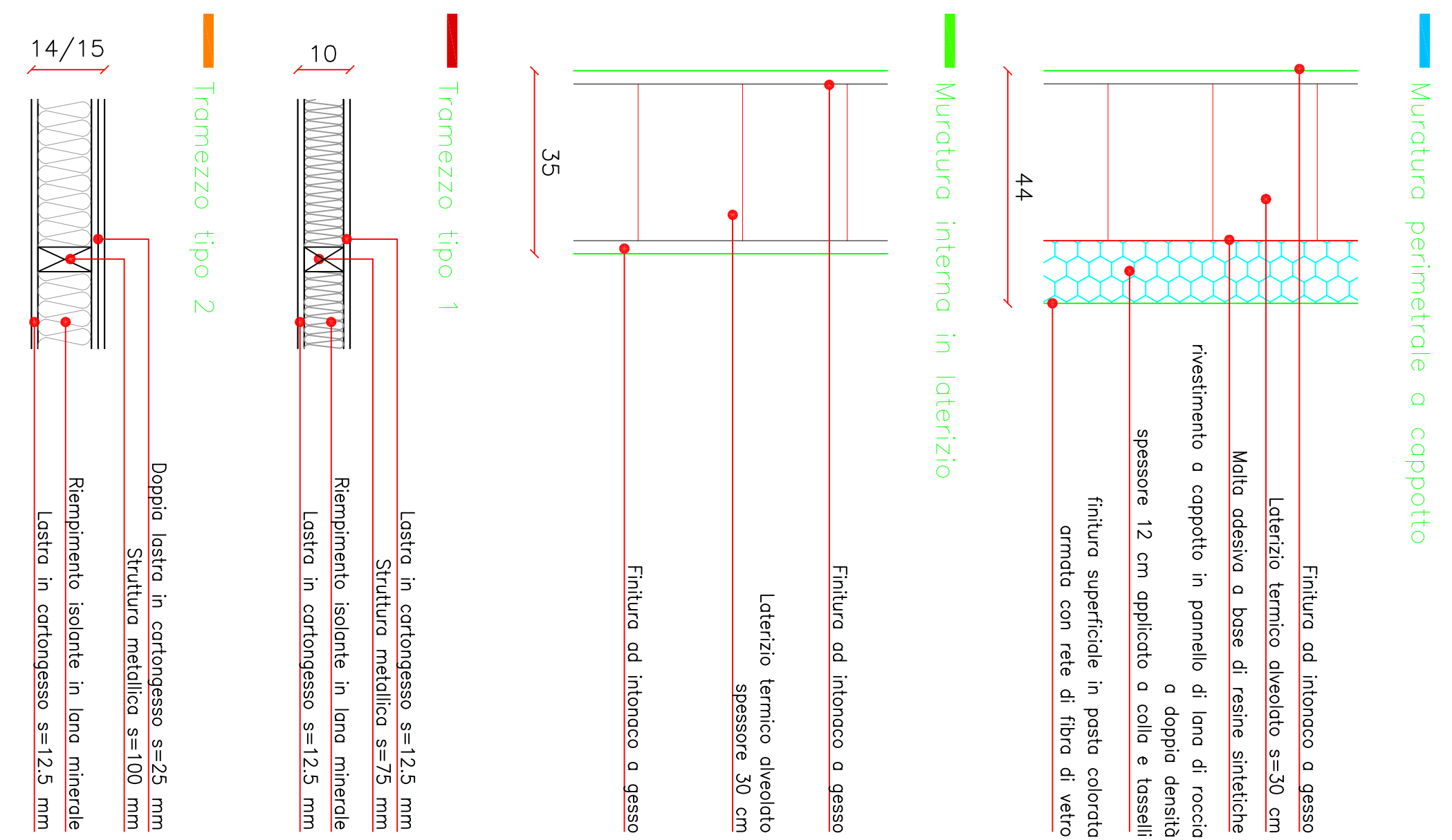
	
COMUNE DI VALSAMOGGIA Città Metropolitana di Bologna	
AREA QUALITÀ PROGRAMMAZIONE TERRITORIALE SERVIZIO LAVORI PUBBLICI, MOBILITÀ, PATRIMONIO	
SISTEMAZIONE SOTTOSERVIZI E OPERE ACCESSORIE CONNESSE AL NUOVO ASILO NIDO DI CASTELLO DI S.	
PROGETTO ESECUTIVO	
SERVIZIO LAVORI PUBBLICI RESPONSABILE: Andrea Diolaiti	PROGETTAZIONE: Geom. Nicola Dall'Olio Geom. Francesca Danielli
PROGETTO: Nicola Dall'Olio Francesca Danielli Monica Vezzali Antonella Colombiari Elika Sandri Martina Ferrari	COORDINAMENTO SICUREZZA PROGETTAZIONE: Geom. Paolo Giustalla
RESPONSABILE DEL PROCEDIMENTO: Dott. Andrea Diolaiti	
DATA:	DESCRIZIONE ELABORATO:
ELABORATO N°:	
2L	TIPOLOGIA DELLE PARETI
settembre 2024	



N.B.: i locali indicati con questo simbolo avranno pareti perimetrali rifinite con lastro superficiale in cartongesso adatto all'uso nei locali con presenza di umidità ambiente.