



PIANO STRUTTURALE DEI COMUNI DELL'AREA BAZZANESE

DOCUMENTO PRELIMINARE
 ALLEGATO A - SISTEMA ECONOMICO E SOCIALE

AB.A1.02
ACCESSIBILITA' AI SERVIZI EXTRASCOLASTICI
 Scala: 1:30.000

ASSOCIAZIONE INTERCOMUNALE AREA BAZZANESE
 Presidente: ALFREDO PARINI

Sindaci		Assessori
Bazzano	Elio RIGILLO	Moreno PEDRETTI
Castello di Serravalle	Milena ZANNA	Cesare GIOVANARDI
Crespellano	Alfredo PARINI	Alfredo PARINI
Monte San Pietro	Silvano RIZZOLI	Piantag. COSTA
Monteveglio	Daniela RUSCIGNO	Daniela RUSCIGNO
Savigno	Augusto CASINI ROPA	Sandro TESTONI
Zola Predosa	Silvano FIORINI	Stefano FIORINI

Responsabile di progetto
 Roberto FARINA (OIKOS Ricerche srl)

Ufficio di Piano
 Maurizio Maria SANI (Coordinamento)

GRUPPO DI LAVORO

Responsabile di progetto
 Roberto FARINA (OIKOS Ricerche srl)

Ufficio di Piano
 Maurizio Maria SANI (Coordinamento)
 Fiorella Bartolini
 Gianluca Gentilini
 Elisa Nocetti

Associazione Temporanea di Imprese
 OIKOS Ricerche s.r.l.
 Alessandra Cairati, Francesco Manunza, Elena Loli, Rebecca Pavarini, Diego Palladino, Antonio Conticello, Roberta Benassi (elaborazioni cartografiche), Concetta Venezia (editing)

Commissione Tecnica di Coordinamento
 Monica Vezzali (Bazzano), Marco Lenzi (Castello di Serravalle), Andrea Diolatti (Crespellano), Valeria Casella (Monte San Pietro), Piero Cinti (Monteveglio), Sandro Badonni (Savigno), Simonetta Bernardi (Zola Predosa)

Studio Tecnico Progettisti Associati:
 Piergiorgio Rocchi, Roberto Matulli, Silvia Rossi (coll.)

Studio Samuel Sangiorgi/Aspetti geologici Samuel Sangiorgi (coord.), Venusia Ferrari (elaborazioni dati e cartografie), Luca Bianconi (elaborazioni dati), Marco Strazzani (rilievam.)

SISPLAN s.r.l. Mobilità e traffico
 Luigi Stagni, Stefano Fabbri (elaborazioni modelli)

NOMISMA S.P.A. Aspetti socio-economici
 Michele Molesini, Elena Molignoni

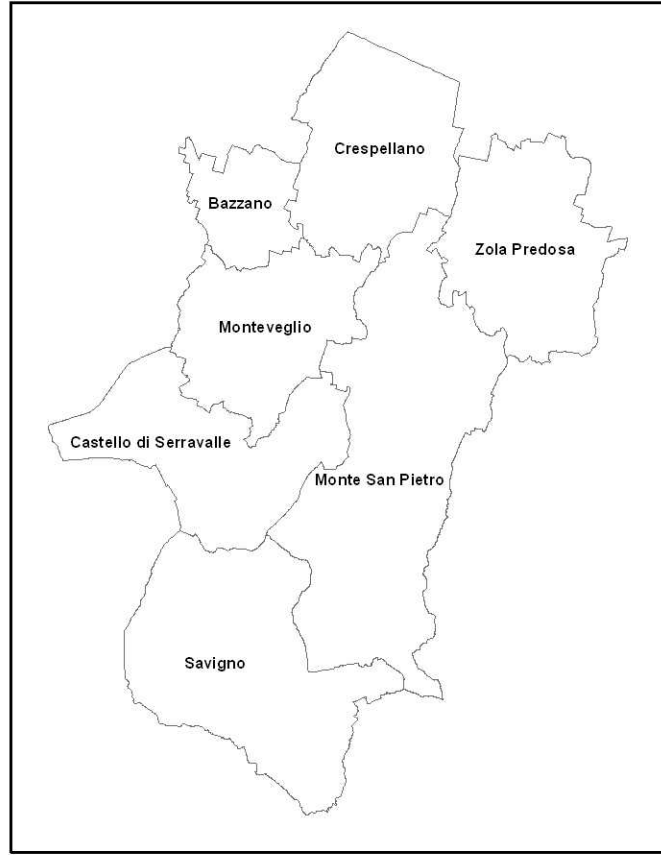
Consulenza dell'ATI
 Pirelli Ecologiche
 Centro Ricerche Ecologiche e Naturalistiche CREN Soc. Coop. A.R.L.
 Christian Morolli, Giovanni Pasini, Riccardo Santolini (consulenti), collaboratori: Michele Pegorer, Roberto Tinarelli, Marcello Corazza, Elisa Morri, Sara Masi

Scienze agrarie e forestali:
 Alessandra Furlani

Sistemi Informativi Territoriali:
 Gian Paolo Pieri

Processi partecipativi:
 FOCUS LAB s.r.l.
 Walter Sancassiani

Aspetti connessi alla fiscalità locale delle P.A.
 GETEC s.r.l.s.
 Bruno Bolognesi, Maurizio Bergami



Elaborato a cura di OIKOS Ricerche s.r.l. LUGLIO 2011

Legenda

----- Contorni Comunali

Servizi di base e relativi raggi di accessibilità ottimale

- Raggio di accessibilità ottimale (400 m.)
- Aree di raggruppamento delle aree di accessibilità ottimale
- Assistenza, servizi sociali e igienico sanitari
- Pubblica amministrazione, sicurezza pubblica e protezione civile
- Attività culturali, sociali e politiche
- ▲ Luoghi di culto
- Cimiteri

Densità popolazione n.abitanti/2500 mq

- 1 - 10
- 11 - 25
- 26 - 50
- 51 - 100
- 101 - 200
- 201 - 300
- 301 - 499

Sistema della mobilità

- Linee servite dal Servizio Ferroviario Metropolitano (SFM)
- Stazioni e fermate del SFM
- Stazioni e fermate SFM primaria di scambio con TPL e mezzo privato
- Stazioni e fermate SFM primarie di scambio con il TPL
- Stazioni e fermate SFM ad elevata accessibilità con il mezzo privato
- Stazioni e fermate del SFM
- Autostrade a pedaggio esistenti
- Corridio per il Passante Nord e la Cispadana

Grande Rete della viabilità di interesse nazionale/regionale

- Esistente
- Previsione
- Viabilità extraurbana interprovinciale e intercomunale
- Viabilità locale
- Fermate del trasporto pubblico locale

Principali svincoli viari

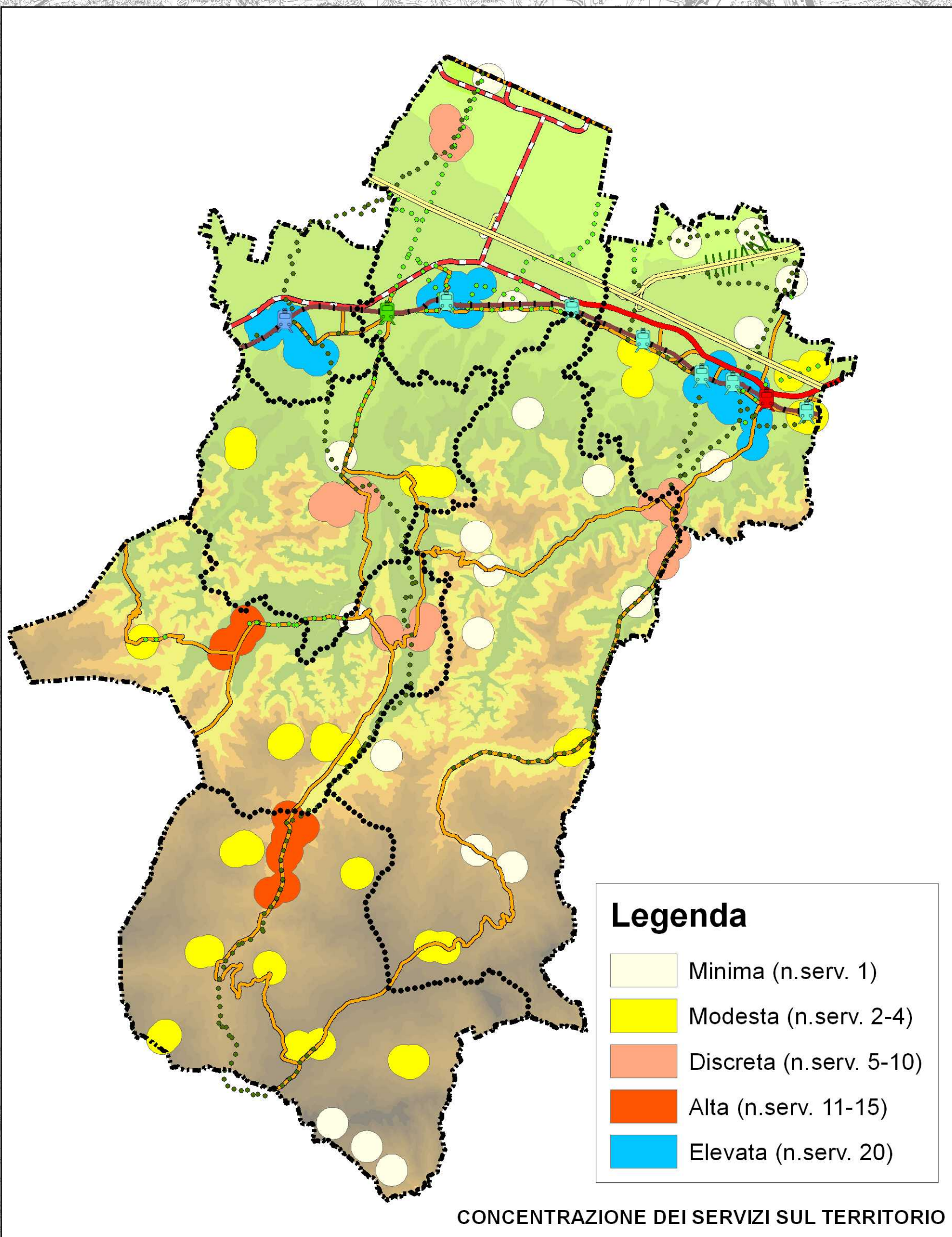
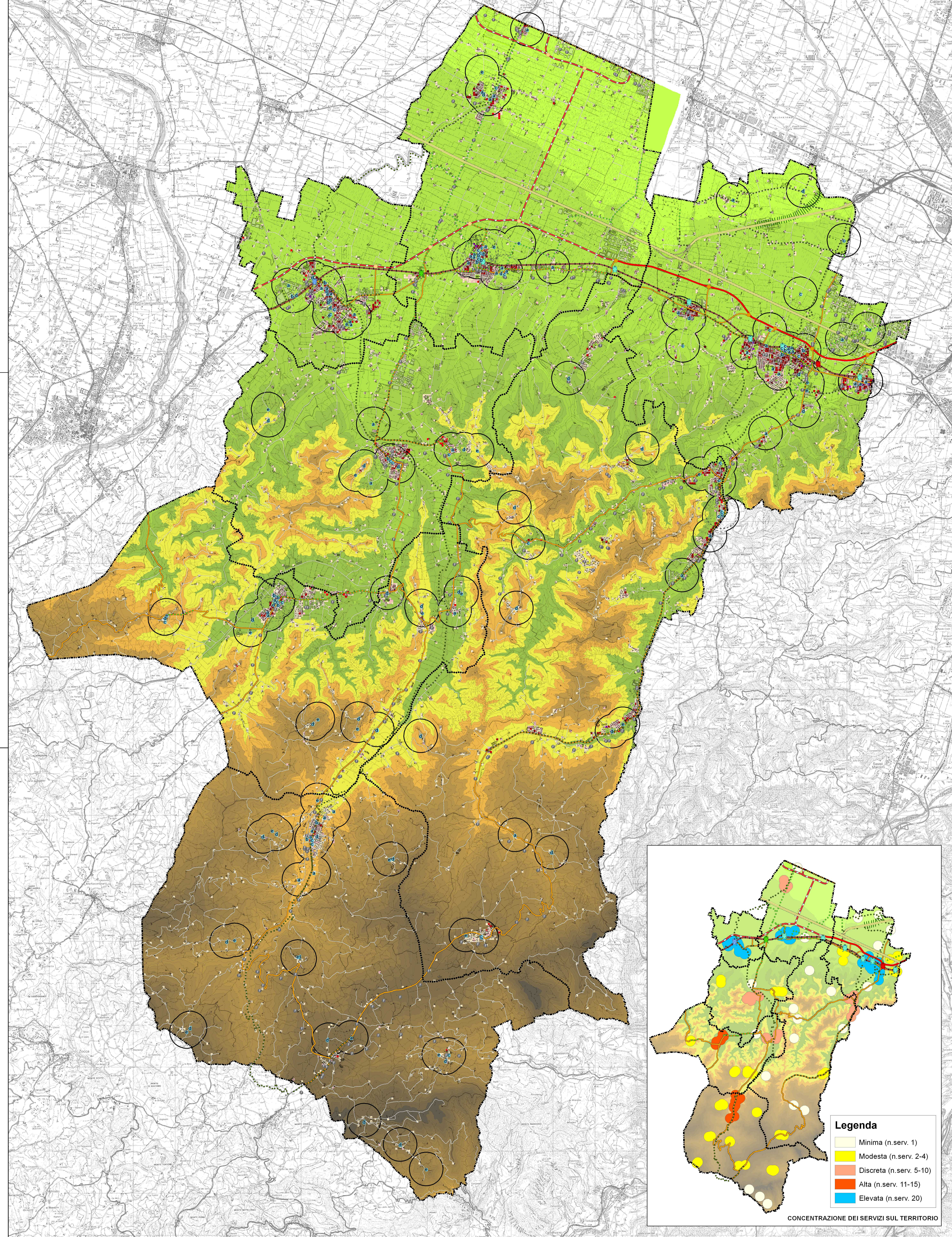
- Esistente
- Di nuova realizzazione

Piste ciclabili

- Esistenti
- Di progetto

DTM - rappresentazione altimetrica riferita in m s.l.m. valori altimetrici

- 21 - 50 m
- 51 - 100 m
- 101 - 150 m
- 151 - 200 m
- 201 - 250 m
- 251 - 300 m
- 301 - 350 m
- 351 - 400 m
- 401 - 450 m
- 451 - 500 m
- 501 - 550 m
- 551 - 600 m
- 601 - 650 m
- 651 - 700 m
- 701 - 750 m
- 751 - 815 m



Legenda

- Minima (n.serv. 1)
- Modesta (n.serv. 2-4)
- Discreta (n.serv. 5-10)
- Alta (n.serv. 11-15)
- Elevata (n.serv. 20)

CONCENTRAZIONE DEI SERVIZI SUL TERRITORIO