

ASSOCIAZIONE INTERCOMUNALE AREA BAZZANESE
 Presidente: ALFREDO PARRI

Sindaci	Assessori
Bazzano: BIo RIGOLLO	Moreno PEDRETTI
Castello di Serravalle: Mireia DANNA	Osara GIOVANNARDI
Crespellano: Alessio RIZZI	Alvaro RIZZI
Monte San Pietro: Stefano RIZZOU	Patrizia COSTA
Monteveglio: Daniele RUSCIGNO	Daniela RUSCIGNO
Savigno: Aspiro CASINI ROSA	Santa TESTONI
Zola Predosa: Stefano FORINI	Stefano FORINI

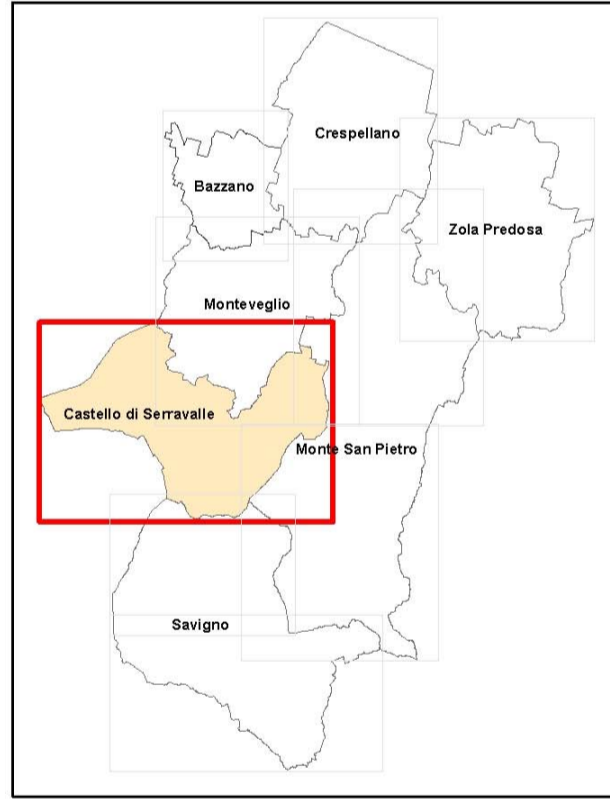
Responsabile di progetto: Roberto FARINA (CIKOS Ricerche srl)
 Ufficio di Piano: Maurizio Maria SANI (Coordinamento)

GRUPPO DI LAVORO

Responsabile di progetto	Ufficio di Piano
Roberto FARINA (CIKOS Ricerche srl)	Maurizio Maria SANI (Coordinamento) Fiorella Santoni Gianluca Gentilini Elena Nocetti

Associazione Temporanea di Imprese	Commissione Tecnica di Coordinamento
CIKOS Ricerche s.r.l. Alessandra Carrini, Francesco Marunza, Elena Lodi, Rebecca Pavanni, Diego Pallaresco, Antonio Corbellio, Roberta Benassi (laborazioni cartografiche), Concetta Venezia (editing)	Monica Vezzali (Bazzano) Marco Lenzi (Castello di Serravalle) Andrea Diabari (Crespellano) Valeria Casella (Monte San Pietro) Piero Crisi (Monteveglio) Sandra Bedonni (Savigno) Simona Berruti (Zola Predosa)
Studio Tecnico Progetti Associato: Piergiorgio Rocchi, Roberto Maluti, Silvia Rossi (coll.)	Collaborazione Uffici Tecnici Comunali: Anna Maria Tuscio (Zola Predosa)
Studio Samuel Sangiorgi/Aspetti geologici Samuel Sangiorgi (coll.), Virginia Ferrari (laborazioni del e cartografe), Luca Gianoni (laborazioni dati), Marco Strazzari (fotocoll.)	
SISPULAV s.r.l. Mobilità e traffico Luigi Stepi, Stefano Fabbri (laborazioni modelli)	
ICOMISMA S.P.A. Aspetti socio-economici Michele Molese, Elena Molignoni	

Consulenza dell'ATI
 Prei Ecologiche
 Centro Ricerche Ecologiche e Naturalistiche
 CREV Soc. Coop. A.R.L.
 Cristian Moroni, Giovanni Pisani, Riccardo
 Santarini (consulenti); collaboratori: Michele
 Pegorer, Roberto Triarelli, Marco Corazza
 Elisa Mori, Sara Masi
 Scienze agrarie e forestali:
 Alessandra Furlani
 Sistemi Informativi Territoriali:
 Gian Paolo Pini
 Processi partecipativi:
 FOCUS LAB s.r.l.
 Walter Senocassari
 Aspetti connessi alla fiscalità locale delle PA:
 GETEC s.p.a.
 Bruno Bologna, Maurizio Bergami



CRITICITA' IDRAULICHE

- principali aste fluviali di pianura
- alveo attivo (fonte: PSAI Reno e PSAI Samoggia)

PROCESSI EROSIIVI E TRASPORTO SOLIDO

- segnalazioni puntuali di erosione spondale (fonte: rilevamento GEOPROBE, 1999)
- erosione spondale attiva/potenziale
- erosione d'alveo attiva/potenziale
- trasporto solido potenziale molto elevato (reticolo minuto)
- trasporto solido potenziale elevato (reticolo minuto)
- trasporto solido potenziale (aste fluviali principali e minori)

ESONDABILITA'

- Criticità PSAI Reno e PSAI Samoggia (aggiornamento 2007):
 - aree con alta probabilità di inondazione (T.R. 25-30 anni)
 - aree esondabili (T.R. 200 anni)
 - possibilità di somonto d'argine
 - aree di potenziale allagamento

Esondazione calcolata PSC Monteveglio 2004:

- somonto estrapiolato
- tracce di percorsi probabili

Allagamenti minori:

- 1 ricorrenza (fonte: dati Prot. Civile rielaborati)

PERICOLOSITA' DI VERSANTE

Segnalazione dissesti puntuali:

- fonti: metadati R.E.R.
- fonti: metadati Autorità di Bacino Reno
- fonti: PSC Monteveglio 2004

Zonizzazione PSAI Reno e PSAI Samoggia (aggiornamento 2007):

- Zona 1 - Area in dissesto
- Zona 2 - Area di possibile evoluzione del dissesto
- Zona 3 - Area di possibile influenza del dissesto
- Zona 4 - Area da sottoporre a verifica
- Zona 5 - Area di influenza

Pericolosità altri dissesti:

- Elevata - Molto Elevata
- Alta
- Moderata
- Molto Bassa - Bassa
- zona di possibile evoluzione
- zona di possibile arrivo
- non classificati

VULNERABILITA' BERSAGLI

- edifici lesionati
- edifici in area di dissesto
- edifici in area di probabile evoluzione/arrivo del dissesto
- edifici in area di potenziale interferenza
- strada lesionata (fonte: rilevamento GEOPROBE, 1999)
- strada lesionata (fonte: rilevamento PSC Monteveglio 2004 e rilevamento 2009)
- strada lesionata (rilev. 1999 e 2009)
- Manufatti di difesa
- Manufatti di difesa lesionati

SUBSIDENZA

- isolinee (convirno)

