

Sindaci	Assessori
Bazzano Siti RIGULLO	Moneta ROBERTI
Castello di Serravalle Mirella ZANNA	Cesari GIOVANNARDI
Crespellano Alfredo PARINI	Alfano PARINI
Monte San Pietro Stefano RIZZOLI	Pierangi COSTA
Monteveglio Daniela RUSCONI	Daniela RUSCONI
Savigno Augusto CASINI ROA	Sandro TESTONI
Zola Predosa Stefano FIORINI	Stefano FIORINI

Responsabile di progetto
 Roberto FARINA (OKIOS Ricerche srl)

Ufficio di Piano
 Maurizio Maria SANI (Coordinamento)

GRUPPO DI LAVORO

Responsabile di progetto
 Roberto FARINA (OKIOS Ricerche srl)

Ufficio di Piano
 Maurizio Maria SANI (Coordinamento)
 Fiorella Barbera
 Gianluca Gentili
 Elisa Nocelli

Associazione Temporanea di Imprese

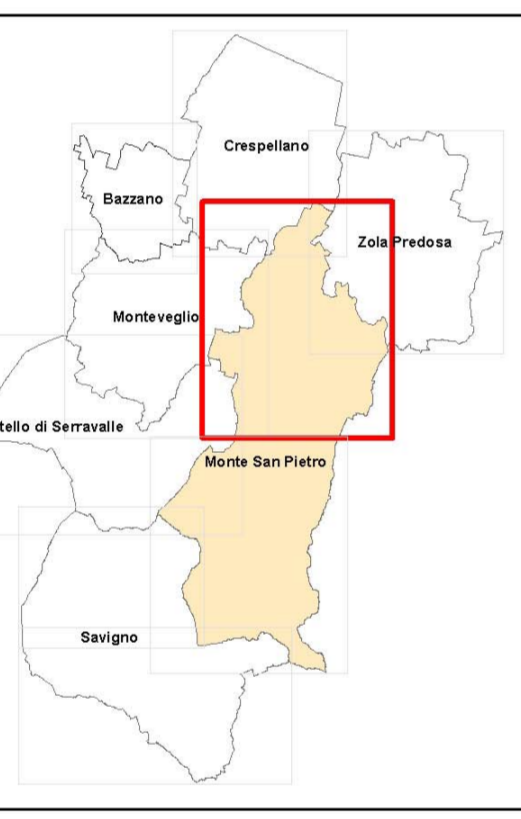
OKIOS Ricerche s.r.l.
 Alessandra Carri, Francesco Manurza, Elena Lotti, Rebecca Pavarini, Diego Petalatti, Antonio Contalino, Roberta Bernassi (elaborazioni cartografiche), Corvetta Venezia (posting)

Studio Tecnico Progetti Associati
 Piergiorgio Rocchi, Roberto Marulli, Silvia Rossi (coll.)

Studio Samuel Sangiorgi/Aspetti geologici
 Samuel Sangiorgi (cons.), Venusa Ferrari (elaborazioni dati e cartografie), Luca Bazzoni (elaborazioni dati), Marco Strazzani (rilievi)

SISPLAN s.r.l. Mobilità e traffico
 Luigi Stagni, Stefano Faberi (elaborazioni modelli)

IVCMSMA S.P.A. Aspetti socio-economici
 Michele Motesini, Elena Molignoni



Consulenza dell'ATI
 Reti Ecologiche
 Centro Ricerche Ecologiche e Naturalistiche CREV Soc. Coop. A.R.L.
 Cristian Moroni, Giovanni Pizzi, Riccardo Santoli (consulente), collaboratori: Michele Pignore, Roberto Tinarelli, Marcello Corazza, Elena Mori, Sara Masi

Scienze agrarie e forestali
 Alessandra Furtani

Sistemi Informativi Territoriali
 Gian Paolo Pien

Processi partecipativi
 FOCUS LAB s.r.l.
 Walter Sancassiani

Aspetti connessi alla fiscalità locale delle P.A.
 GE.FEC s.a.s.
 Bruno Bolognesi, Maurizio Bergami

Elaborato e cura di STUDIO SAMUEL SANGIORGI

CRITICITA' IDRAULICHE

- principali aste fluviali di pianura
- alveo attivo (fonte: PSAI Reno e PSAI Samoggia)

PROCESSI EROSIIVI E TRASPORTO SOLIDO

- segnalazioni puntuali di erosione spondale (fonte: rilevamento GEOPROBE, 1999)
- erosione spondale attiva/potenziale
- erosione d'alveo attiva/potenziale
- trasporto solido potenziale molto elevato (reticolo minuto)
- trasporto solido potenziale elevato (reticolo minuto)
- trasporto solido potenziale (aste fluviali principali e minori)

ESONDABILITA'

- aree con alta probabilità di inondazione (T.R. 25-30 anni)
- aree esondabili (T.R. 200 anni)
- possibilità di sormonto d'argine
- aree di potenziale allagamento

Esondazione calcolata PSC Monteveglio 2004:

- sormonto calcolato
- sormonto estrapolato
- tracce di percorsi probabili

Allagamenti minori:

- ricorrenza (fonte: dati Prot. Civile rielaborati)

PERICOLOSITA' DI VERSANTE

Segnalazione dissesti puntuali:

- fonti: metadati R.E.R.
- fonti: metadati Autorità di Bacino Reno
- fonti: PSC Monteveglio 2004

Zonizzazione PSAI Reno e PSAI Samoggia (aggiornamento 2007):

- Zona 1 - Area in dissesto
- Zona 2 - Area di possibile evoluzione del dissesto
- Zona 3 - Area di possibile influenza del dissesto
- Zona 4 - Area da sottoporre a verifica
- Zona 5 - Area di influenza

Pericolosità altri dissesti:

- Elevata - Molto Elevata
- Alta
- Moderata
- Molto Bassa - Bassa
- zona di possibile evoluzione
- zona di possibile arrivo
- non classificati

VULNERABILITA' BERSAGLI

- edifici lesionati
- edifici in area di dissesto
- edifici in area di probabile evoluzione/arrivo del dissesto
- edifici in area di potenziale interferenza
- strada lesionata (fonte: rilevamento GEOPROBE, 1999)
- strada lesionata (fonte: rilevamento PSC Monteveglio 2004 e rilevamento 2009)
- strada lesionata (rilev. 1999 e 2009)
- Manufatti di difesa
- Manufatti di difesa lesionati

SUBSIDENZA

- isolinee (cm/anno)

