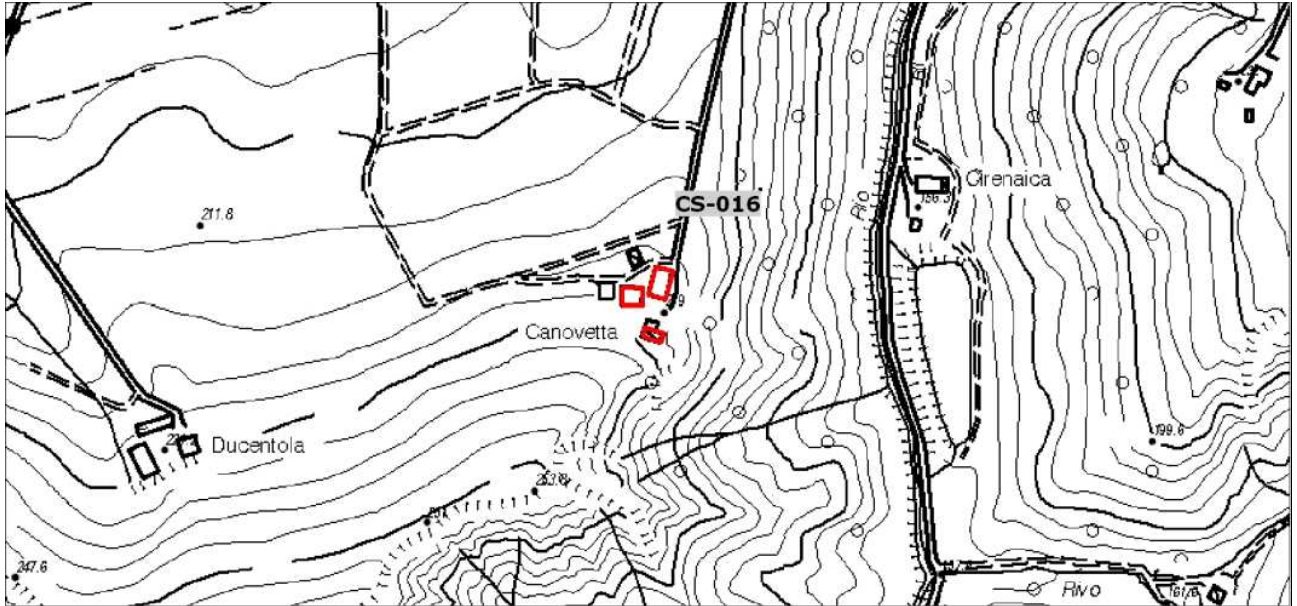


# AREA BAZZANESE - PIANO STRUTTURALE

## QUADRO CONOSCITIVO - CENSIMENTO INSEDIAMENTI ED EDIFICI STORICI

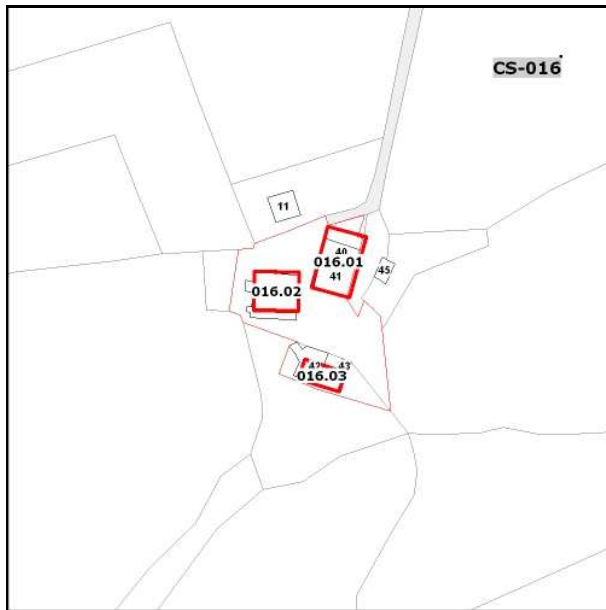
### AMBITO

Scheda n. **CS-016**      Data rilievo **09.07**      Rilievatore **bfm**      Comune: **Castello di Serravalle**  
 OrigineStorica       Contesto storico:       Territorio: **RURALE**  
 Località: **Case Sparse**      IGM: **Ca Novella**      Toponimo: **Canovetta**  
 Indirizzo: **Via Canovetta 1049 - Via Canovetta 1047**      Complesso edilizio:       N. elementili: **3**



Longitudine 11.0904977      Latitudine 44.4323539233333

Planimetria stato attuale - Scala 1:5000



Planimetria catastale - Scala 1:2000



Ortofoto 2011 - Scala 1:2000

### CONTESTO E SPAZI ESTERNI DI PERTINENZA

Contesto storico:       Congruità contesto/edificio       Rapporto edificio / contesto        Grande valore  
 Significativo  
 Compromesso

Tipo di uso  Giardino/parco privato      Rapporto con la strada  Diretto      Spazi verdi  Sistemazione formale  
 Cortile privato       Indiretto       Alberature di pregio  
 Parcheggio privato      Mediato da  Alberature  
 Siepi

Altro: \_\_\_\_\_      Altro: \_\_\_\_\_

Materiale pavimentazioni **ghiaia, porfido**

Presenza di costruzioni e/o materiali incongrui:

Qualità complessiva degli spazi esterni

Grande valore ambientale

Note:

Valore ambientale

Valore ambientale compromesso

## EDIFICIO

**CS-016.01**

Tipologia originaria

**Edificio di origine rurale - Stalla e fi**

Edificio di origine storica

Complesso edilizio:

Territorio: **RURALE**

Indirizzo

**Via Canovetta 1047 - [via Canovetta 1049]**

Catasto Foglio Particella

**32 41**

INDAGINI: **scheda di indagine 2012**

Note

NonEsistente

NonAccessibile

NonStorico

Edificio Accessorio non rilevante



Cs01601.1.jpg

2012\_09\_07 15\_29\_27



Cs01601.2.jpg

2012\_09\_07 15\_30\_16

## USO ATTUALE

Piano terra / rialzato

**Non utilizzato**

**Agricoltura e allevamento**

Piano primo

**Non utilizzato**

**Agricoltura e allevamento**

Piano secondo

-

-

Altri piani superiori

N :

-

-

Accessori non storici

-

Note:

## ALTERAZIONE, CONSERVAZIONE E CARATTERISTICHE

Alterazione tipologica

**Leggero**

Compromissione (imm., materiali)

**Leggero**

Stato di conservazione / degrado

**Forte degrado, rudere**

Presenza di elementi aggiunti:

Incongruità del fabbricato :

Presenza elementi di pregio

Valore architettonico complessivo

**Medio**

Note sull'edificio:

## EDIFICIO

**CS-016.02**

Tipologia originaria -

Edificio di origine storica  Complesso edilizio: Territorio: **RURALE**Indirizzo **Via Canovetta 1049 - Via Canovetta 1047**

Catasto Foglio Particella

**32 38**INDAGINI: **aggiornamento fotografico e anagrafico della scheda di PRG degli edifici soggetti a RE**

Note

NonEsistente  NonAccessibile  NonStorico  Edificio Accessorio non rilevante 

Cs01602.1.jpg

2012\_09\_07 15\_26\_43



Cs01602.2.jpg

2012\_09\_07 15\_26\_09

## EDIFICIO

**CS-016.03**

Tipologia originaria -

Edificio di origine storica  Complesso edilizio: Territorio: **RURALE**Indirizzo **[via Canovetta 1047] - [via Canovetta 1049]**

Catasto Foglio Particella

**32 42**INDAGINI: **scheda di indagine 2012**Note **demolito e in fase di rifacimento**NonEsistente  NonAccessibile  NonStorico  Edificio Accessorio non rilevante 

Cs01603.1.jpg

2012\_09\_07 15\_25\_50



Cs01603.2.jpg

2012\_09\_07 15\_29\_11