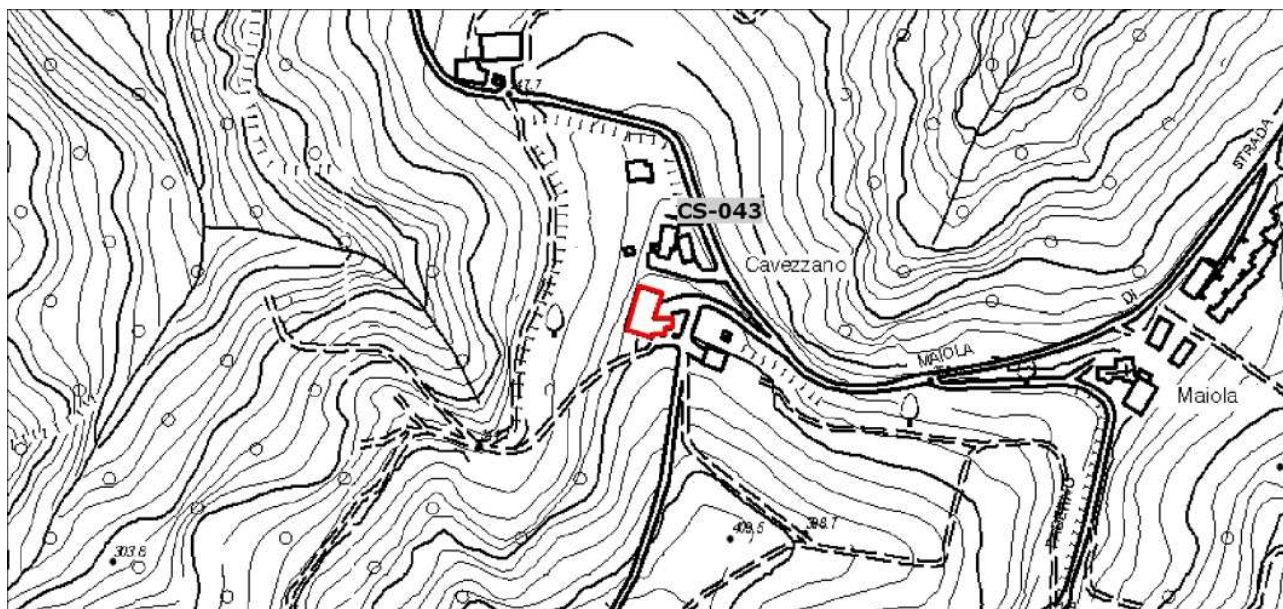


AREA BAZZANESE - PIANO STRUTTURALE

QUADRO CONOSCITIVO - CENSIMENTO INSEDIAMENTI ED EDIFICI STORICI

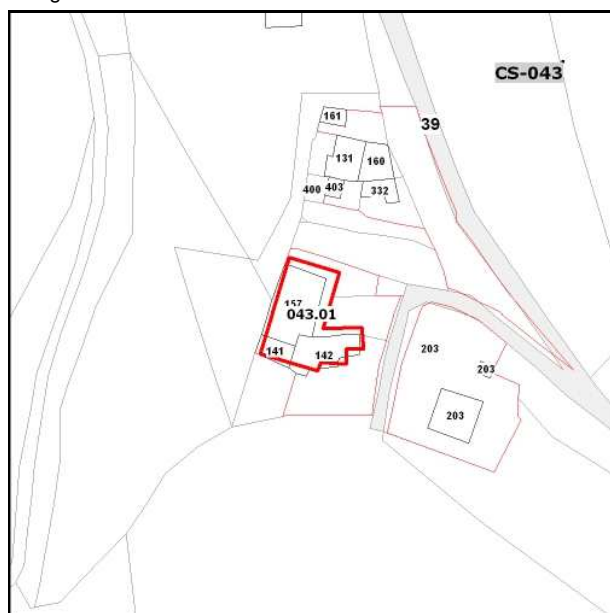
AMBITO

Scheda n. **CS-043** Data rilievo **13/07/201** Rilievatore _____ Comune: **Castello di Serravalle**
OrigineStorica Contesto storico: Territorio: **RURALE**
Località: **Case Sparse** IGM: **Gavezzano** Toponimo: **Cavezzano**
Indirizzo: **Via Mauro Monte 64 - Via Mauro Monte 66** Complesso edilizio: N. elementili: **1**



Longitudine 11.0848651 Latitudine 44.41563628

Planimetria stato attuale - Scala 1:5000



Planimetria catastale - Scala 1:2000



Ortofoto 2011 - Scala 1:2000

NOTE STORICHE

denominazione **Cavezzano** Insempiamenti: _____
Edifici: **edifici residenziali: casa, torre colombaia** epoca: _____ vincolo: _____

Torre colombaia seicentesca, mozzata accorpata alla villa a base rettangolare e rustico in pietra. Fantini, p.7-8

EDIFICIO

CS-043.01

Tipologia originaria

Edificio di origine storica Complesso edilizio:

Territorio: **RURALE**

Indirizzo **Via Mauro Monte 64 - Via Mauro Monte 66**

Catasto Foglio Particella

39 141

INDAGINI: **edifici già tutelati dai PRG vigenti, per i quali si conferma la tutela**

Note

NonEsistente NonAccessibile NonStorico Edificio Accessorio non rilevante