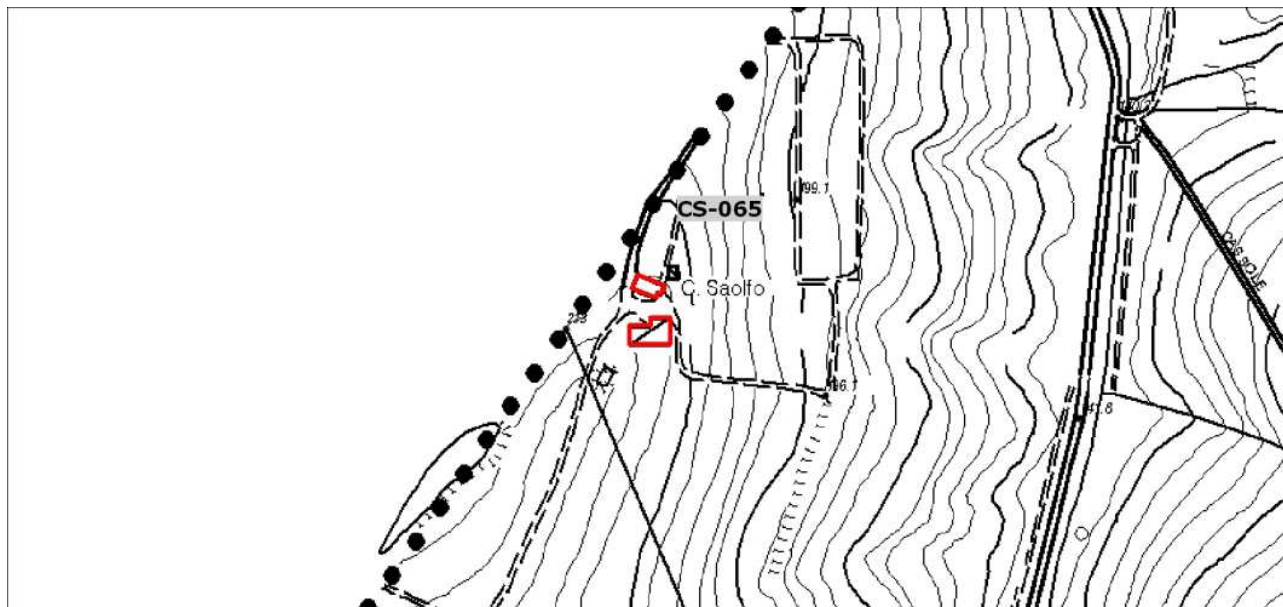


AREA BAZZANESE - PIANO STRUTTURALE

QUADRO CONOSCITIVO - CENSIMENTO INSEDIAMENTI ED EDIFICI STORICI

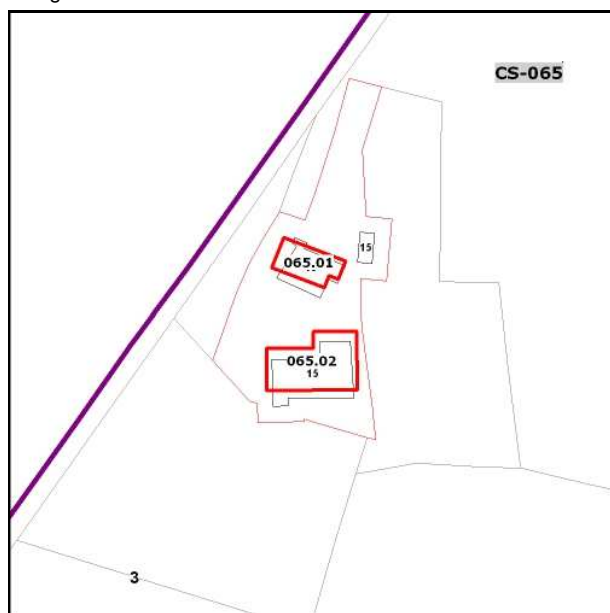
AMBITO

Scheda n. **CS-065** Data rilievo **0810** Rilievatore _____ Comune: **Castello di Serravalle**
OrigineStorica Contesto storico: Territorio: **RURALE**
Località: **Case Sparse** IGM: **C. Saolfo** Toponimo: **C. Saolfo**
Indirizzo: **Via Castello 6397** Complesso edilizio: N. elementili: **2**



Longitudine 11.0235040 Latitudine 44.45630913

Planimetria stato attuale - Scala 1:5000



Planimetria catastale - Scala 1:2000



Ortofoto 2011 - Scala 1:2000

EDIFICIO

CS-065.01

Tipologia originaria -

Edificio di origine storica Complesso edilizio: Territorio: **RURALE** Indirizzo **Via Castello 6397**Catasto Foglio Particella **3 15**INDAGINI: **scheda di indagine 2012**Note **non accessibile**NonEsistente NonAccessibile NonStorico Edificio Accessorio non rilevante

EDIFICIO

CS-065.02

Tipologia originaria -

Edificio di origine storica Complesso edilizio: Territorio: **RURALE** Indirizzo **[via Castello 6397]**Catasto Foglio Particella **3 15**INDAGINI: **scheda di indagine 2012**Note **non accessibile**NonEsistente NonAccessibile NonStorico Edificio Accessorio non rilevante