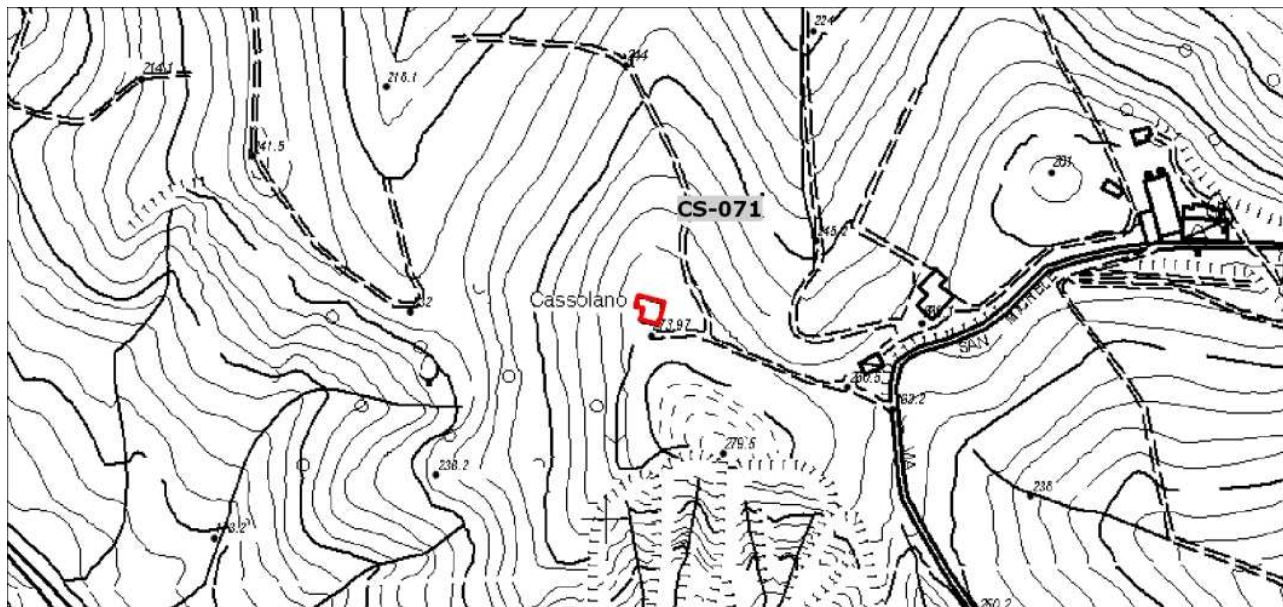


AREA BAZZANESE - PIANO STRUTTURALE

QUADRO CONOSCITIVO - CENSIMENTO INSEDIAMENTI ED EDIFICI STORICI

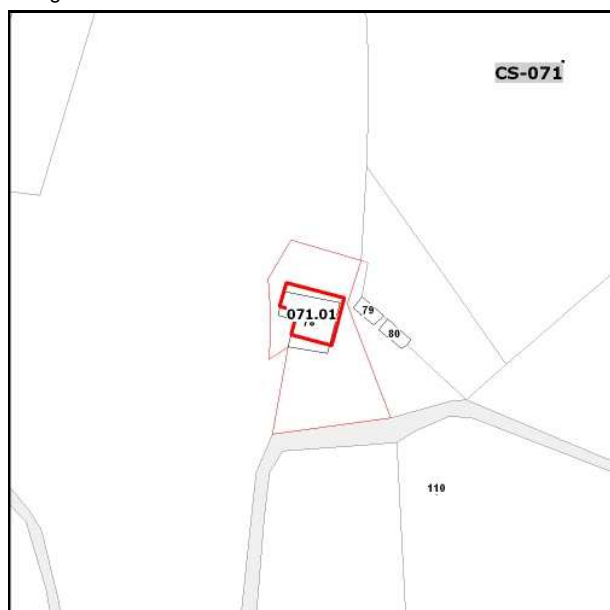
AMBITO

Scheda n. **CS-071** Data rilievo **0810** Rilievatore **md** Comune: **Castello di Serravalle**
OrigineStorica Contesto storico: Territorio: **RURALE**
Località: **Case Sparse** IGM: **Cassolano** Toponimo: **Cassolano**
Indirizzo: **[via S. Michele 1295]** Complesso edilizio: N. elementili: **1**



Longitudine 11.0353967 Latitudine 44.4506147

Planimetria stato attuale - Scala 1:5000



Planimetria catastale - Scala 1:2000



Ortofoto 2011 - Scala 1:2000

NOTE STORICHE

denominazione **Cassolano** Insediamenti: **insediamento rurale: complesso rurale**
Edifici: epoca: vincolo:

Il toponimo ricorda l'antica via romana

EDIFICIO

CS-071.01

Tipologia originaria -

Edificio di origine storica Complesso edilizio:

Territorio: **RURALE**

Indirizzo **[via S. Michele 1295]**

Catasto Foglio Particella **4 78**

INDAGINI: **scheda di indagine 2012**

Note **inaccessibile.catena sulla strada**

NonEsistente NonAccessibile NonStorico Edificio Accessorio non rilevante