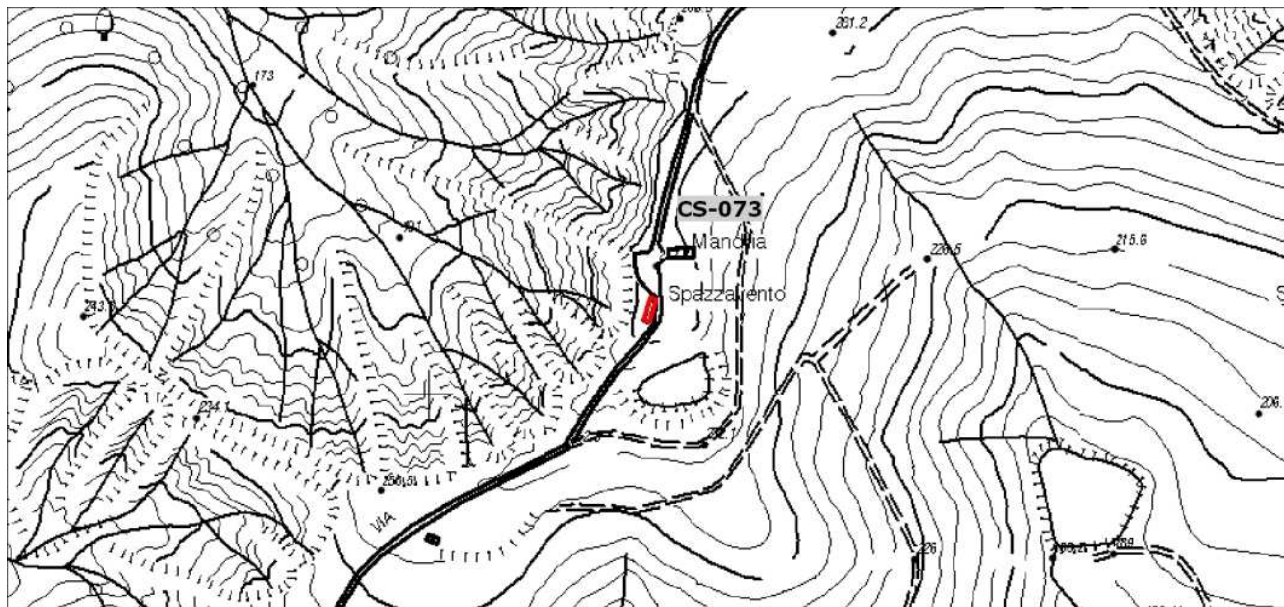


AREA BAZZANESE - PIANO STRUTTURALE

QUADRO CONOSCITIVO - CENSIMENTO INSEDIAMENTI ED EDIFICI STORICI

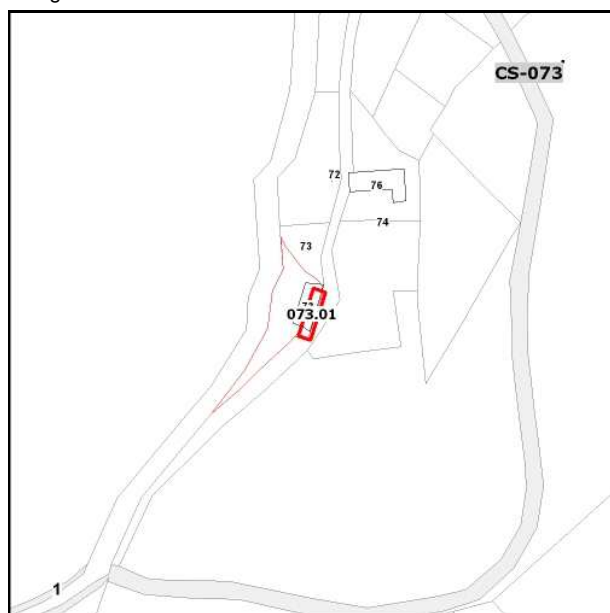
AMBITO

Scheda n. **CS-073** Data rilievo **0810** Rilievatore _____ Comune: **Castello di Serravalle**
OrigineStorica Contesto storico: Territorio: **RURALE**
Località: **Case Sparse** IGM: **C. Spazzavento** Toponimo: **Spazzavento**
Indirizzo: _____ Complesso edilizio: N. elementili: **1**



Longitudine 11.0371488 Latitudine 44.45884847

Planimetria stato attuale - Scala 1:5000



Planimetria catastale - Scala 1:2000



Ortofoto 2011 - Scala 1:2000

EDIFICIO

CS-073.01

Tipologia originaria -

Edificio di origine storica Complesso edilizio:

Territorio: **RURALE** Indirizzo

Catasto Foglio Particella **2 76**

INDAGINI: **scheda di indagine 2012**

Note **non accessibile**

NonEsistente NonAccessibile NonStorico Edificio Accessorio non rilevante



Cs07301.1.jpg

2012_10_08 16_45_10