

AREA BAZZANESE - PIANO STRUTTURALE

QUADRO CONOSCITIVO - CENSIMENTO INSEDIAMENTI ED EDIFICI STORICI

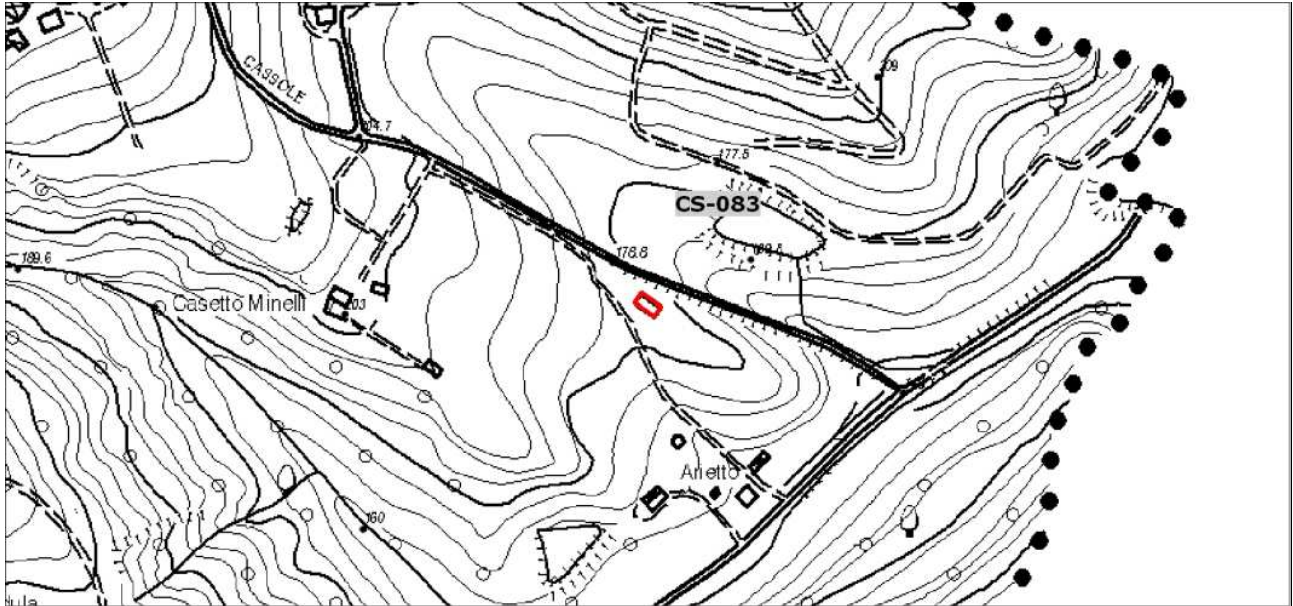
AMBITO

Scheda n. **CS-083** Data rilievo **0810** Rilievatore **md** Comune: **Castello di Serravalle**

OrigineStorica Contesto storico: Territorio: **RURALE**

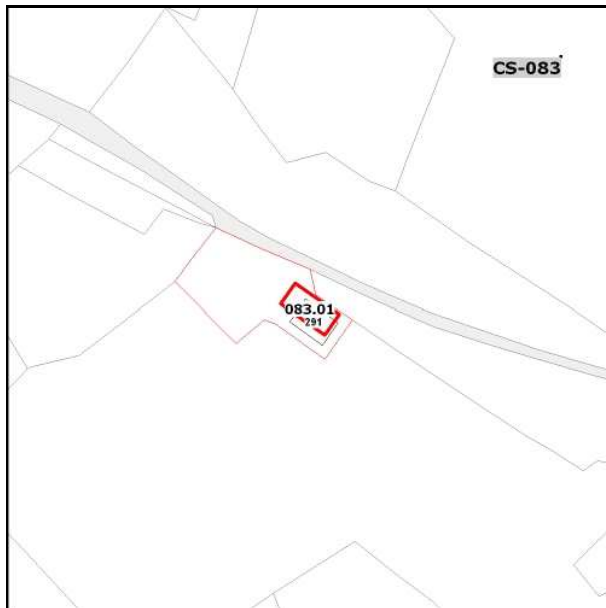
Località: **Case Sparse** IGM: Toponimo:

Indirizzo: Complesso edilizio: N. elementi: **1**



Longitudine 11.0493778 Latitudine 44.46048897

Planimetria stato attuale - Scala 1:5000



Planimetria catastale - Scala 1:2000



Ortofoto 2011 - Scala 1:2000

EDIFICIO

CS-083.01

Tipologia originaria -

Edificio di origine storica Complesso edilizio: Territorio: **RURALE** IndirizzoCatasto Foglio Particella **2 291**INDAGINI: **scheda di indagine 2012**Note **teatro delle ariette**NonEsistente NonAccessibile NonStorico Edificio Accessorio non rilevante 

Cs08301.1.jpg

2012_10_08 16_11_52



Cs08301.2.jpg

2012_10_08 16_12_11