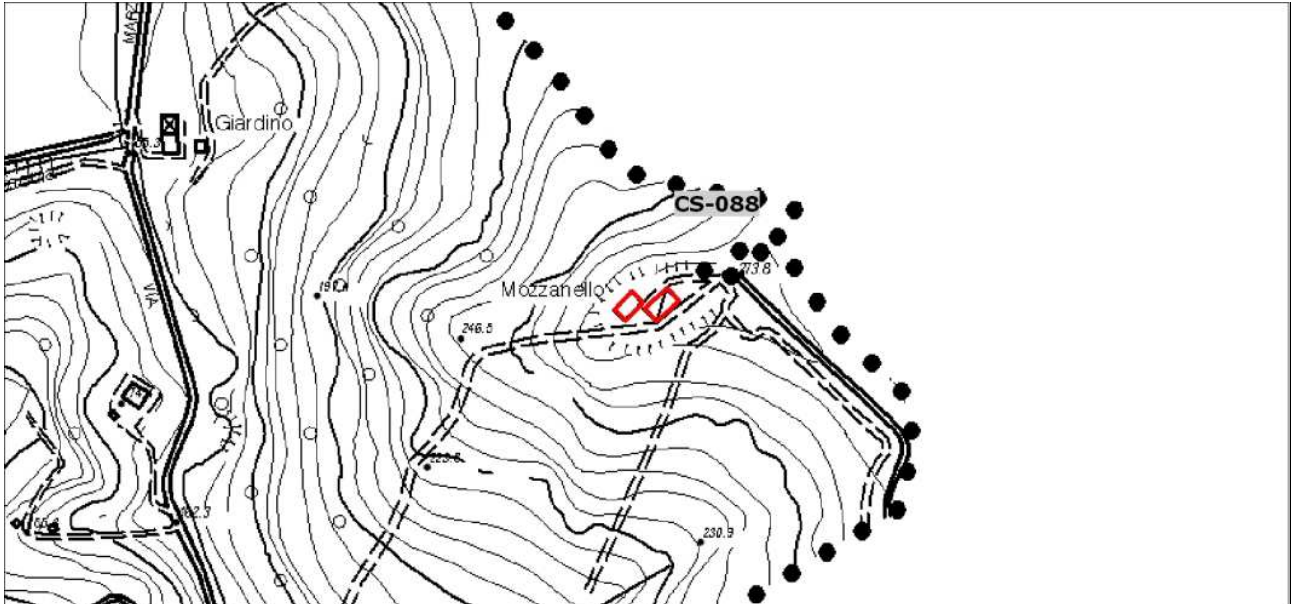


# AREA BAZZANESE - PIANO STRUTTURALE

## QUADRO CONOSCITIVO - CENSIMENTO INSEDIAMENTI ED EDIFICI STORICI

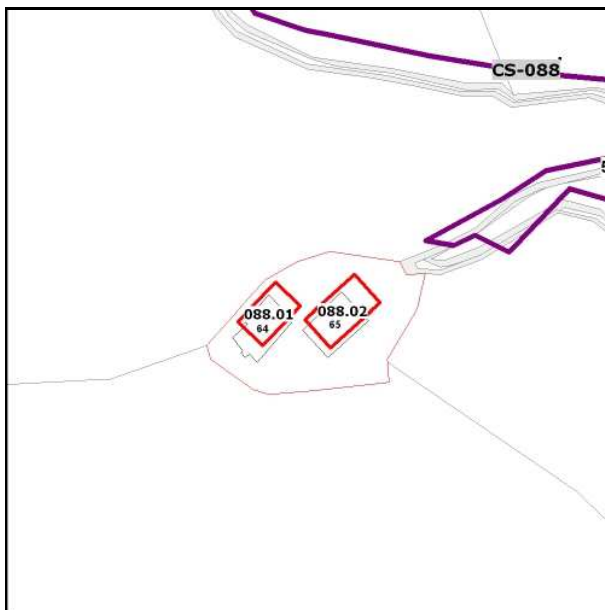
### AMBITO

Scheda n. **CS-088** Data rilievo **1110** Rilievatore \_\_\_\_\_ Comune: **Castello di Serravalle**  
OrigineStorica  Contesto storico:  Territorio: **RURALE**  
Località: **Case Sparse** IGM: \_\_\_\_\_ Toponimo: **Mozzanello**  
Indirizzo: \_\_\_\_\_ Complesso edilizio:  N. elementili: **2**



Longitudine 11.0530713 Latitudine 44.45573783

Planimetria stato attuale - Scala 1:5000



Planimetria catastale - Scala 1:2000



Ortofoto 2011 - Scala 1:2000

## EDIFICIO

**CS-088.01**

Tipologia originaria -

Edificio di origine storica  Complesso edilizio: Territorio: **RURALE**

Indirizzo

Catasto Foglio Particella

**5 65**INDAGINI: **scheda di indagine 2012**Note **inacc**NonEsistente  NonAccessibile  NonStorico  Edificio Accessorio non rilevante 

## EDIFICIO

**CS-088.02**

Tipologia originaria -

Edificio di origine storica  Complesso edilizio: Territorio: **RURALE**

Indirizzo

Catasto Foglio Particella

**5 65**INDAGINI: **scheda di indagine 2012**Note **inacc**NonEsistente  NonAccessibile  NonStorico  Edificio Accessorio non rilevante