

AREA BAZZANESE - PIANO STRUTTURALE

QUADRO CONOSCITIVO - CENSIMENTO INSEDIAMENTI ED EDIFICI STORICI

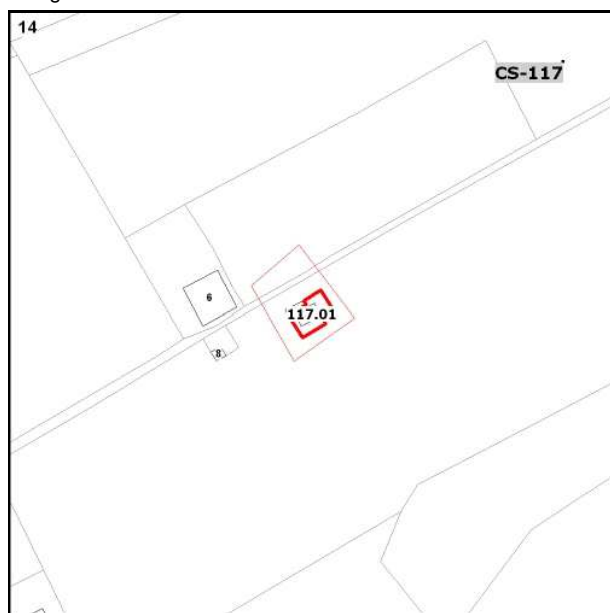
AMBITO

Scheda n. **CS-117** Data rilievo **13/07/201** Rilievatore _____ Comune: **Castello di Serravalle**
OrigineStorica Contesto storico: Territorio: **RURALE**
Località: **Castelletto** IGM: **M.o dell'Isola** Toponimo: **Pastrino**
Indirizzo: _____ Complesso edilizio: N. elementili: **1**

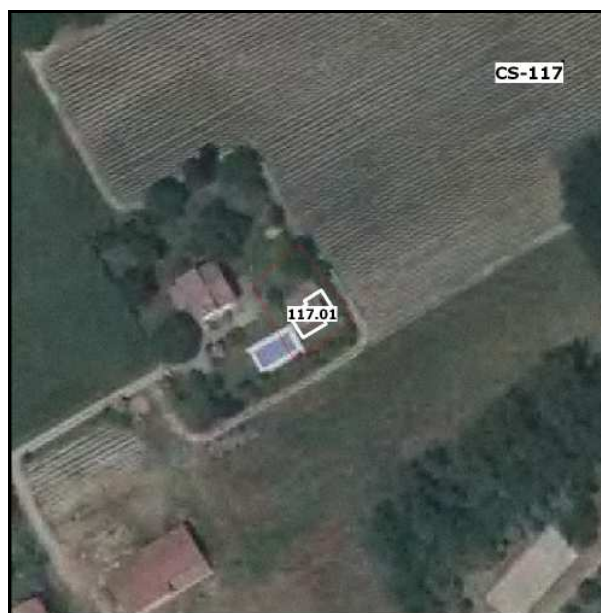


Longitudine 11.0671744 Latitudine 44.44549877

Planimetria stato attuale - Scala 1:5000



Planimetria catastale - Scala 1:2000



Ortofoto 2011 - Scala 1:2000

EDIFICIO

CS-117.01

Tipologia originaria

Edificio di origine storica Complesso edilizio:

Territorio: **RURALE** Indirizzo

Catasto Foglio Particella **14 822**

INDAGINI: **scheda di indagine 2012**

Note

NonEsistente NonAccessibile NonStorico Edificio Accessorio non rilevante



Cs11701.1.jpg

2012_10_08 12_34_15