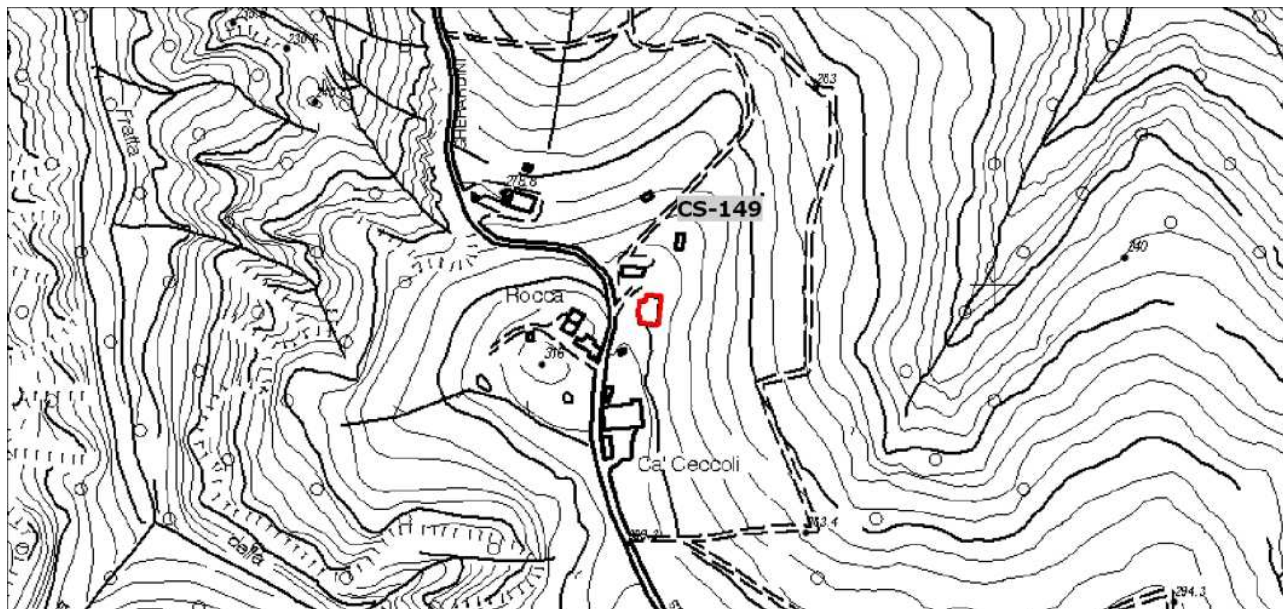


AREA BAZZANESE - PIANO STRUTTURALE

QUADRO CONOSCITIVO - CENSIMENTO INSEDIAMENTI ED EDIFICI STORICI

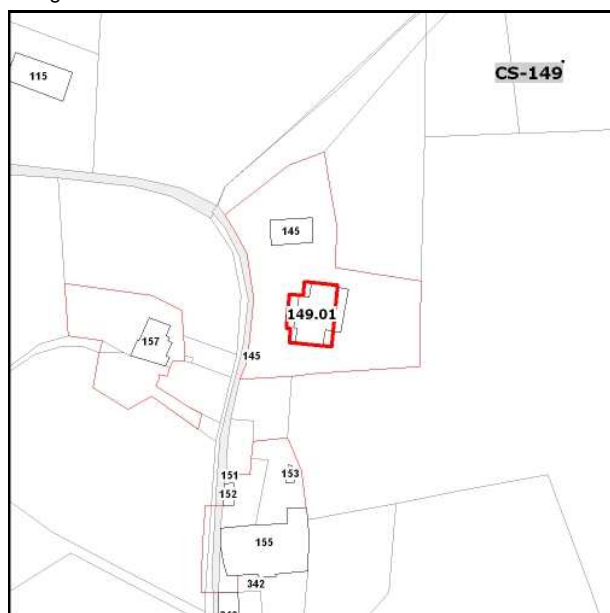
AMBITO

Scheda n. **CS-149** Data rilievo **08.10** Rilievatore **df** Comune: **Castello di Serravalle**
OrigineStorica Contesto storico: Territorio: **RURALE**
Località: **Case Sparse** IGM: **C. Cpccoli** Toponimo: **Rocca**
Indirizzo: **Via Maiola 2414** Complesso edilizio: N. elementili: **1**



Longitudine 11.0814055 Latitudine 44.421388

Planimetria stato attuale - Scala 1:5000



Planimetria catastale - Scala 1:2000



Ortofoto 2011 - Scala 1:2000

EDIFICIO

CS-149.01

Tipologia originaria -

Edificio di origine storica Complesso edilizio:

Territorio: **RURALE** Indirizzo **Via Maiola 2414**

Catasto Foglio Particella **32 145**

INDAGINI: **scheda di indagine 2012**

Note

NonEsistente NonAccessibile NonStorico Edificio Accessorio non rilevante



Cs149011.jpg

2012_08_10 11_06_55