

# AREA BAZZANESE - PIANO STRUTTURALE

## QUADRO CONOSCITIVO - CENSIMENTO INSEDIAMENTI ED EDIFICI STORICI

### AMBITO

Scheda n. **CS-155** Data rilievo **0810** Rilievatore \_\_\_\_\_ Comune: **Castello di Serravalle**

OrigineStorica  Contesto storico:

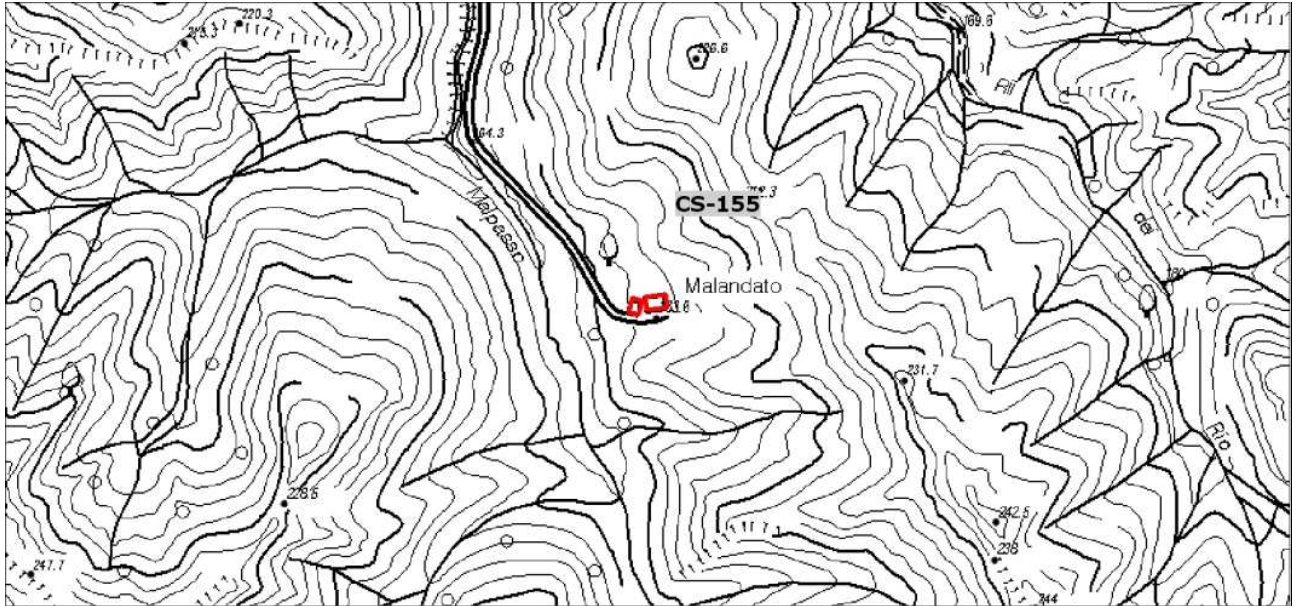
Territorio: **RURALE**

Località: **Case Sparse** IGM: \_\_\_\_\_

Toponimo: **Malandato**

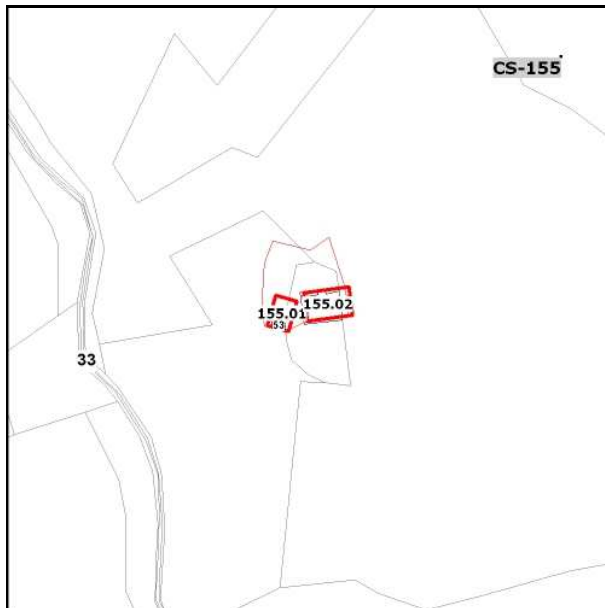
Indirizzo: **Via Dei Rii 99999**

Complesso edilizio:  N. elementili: **2**



Longitudine 11.0934563 Latitudine 44.427636595

Planimetria stato attuale - Scala 1:5000



Planimetria catastale - Scala 1:2000



Ortofoto 2011 - Scala 1:2000

## EDIFICIO

**CS-155.01**

Tipologia originaria -

Edificio di origine storica  Complesso edilizio: Territorio: **RURALE** Indirizzo **Via Dei Rii 99999**Catasto Foglio Particella **33 53**INDAGINI: **scheda di indagine 2012**Note **non accessibile**NonEsistente  NonAccessibile  NonStorico  Edificio Accessorio non rilevante 

## EDIFICIO

**CS-155.02**

Tipologia originaria -

Edificio di origine storica  Complesso edilizio: Territorio: **RURALE** Indirizzo **Via Dei Rii 99999**Catasto Foglio Particella **33 53**INDAGINI: **scheda di indagine 2012**Note **non accessibile**NonEsistente  NonAccessibile  NonStorico  Edificio Accessorio non rilevante