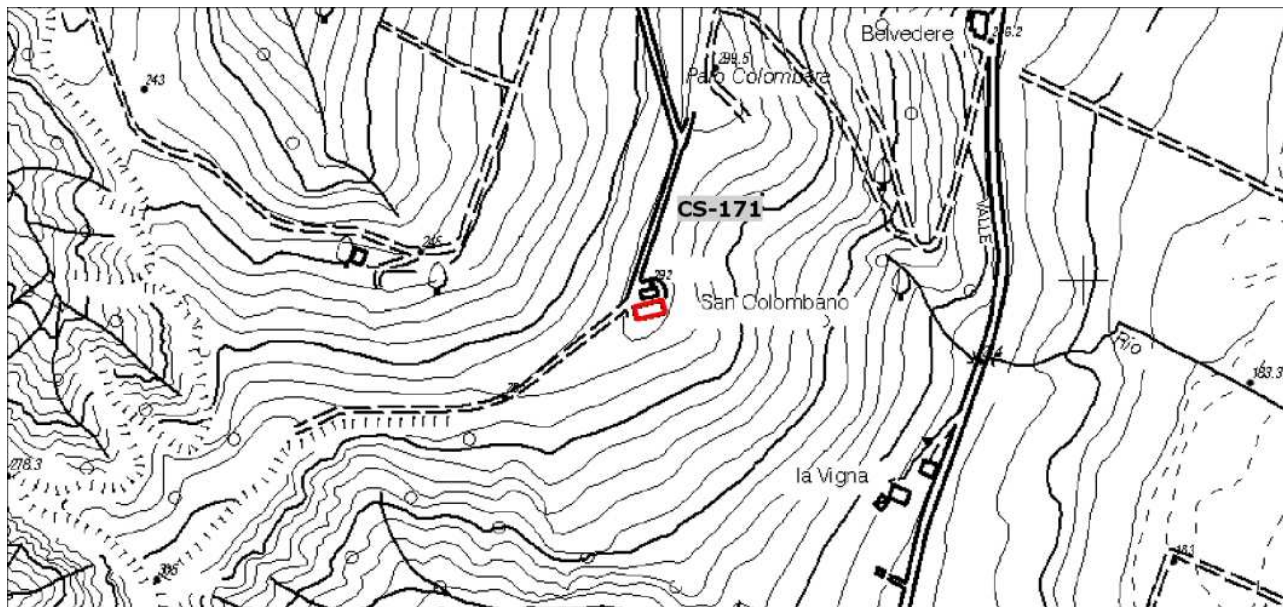


AREA BAZZANESE - PIANO STRUTTURALE

QUADRO CONOSCITIVO - CENSIMENTO INSEDIAMENTI ED EDIFICI STORICI

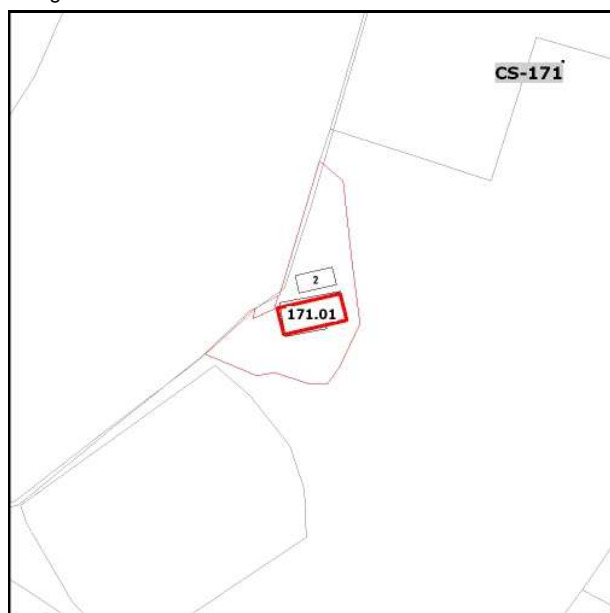
AMBITO

Scheda n. **CS-171** Data rilievo **13/07/201** Rilievatore **dm** Comune: **Castello di Serravalle**
OrigineStorica Contesto storico: Territorio: **RURALE**
Località: **Case Sparse** IGM: **C. S. Colombano** Toponimo: **San Colombano**
Indirizzo: **Via Merlino 253** Complesso edilizio: N. elementili: **1**



Longitudine 11.1060937 Latitudine 44.42992015

Planimetria stato attuale - Scala 1:5000



Planimetria catastale - Scala 1:2000



Ortofoto 2011 - Scala 1:2000

EDIFICIO

CS-171.01

Tipologia originaria

Edificio religioso - Chiesa

Edificio di origine storica

Complesso edilizio:

Territorio: **RURALE**

Indirizzo **Via Merlino 253**

Catasto Foglio Particella

34 2

INDAGINI: **scheda di indagine 2012**

Note **non accessibile**

NonEsistente NonAccessibile NonStorico Edificio Accessorio non rilevante