

AREA BAZZANESE - PIANO STRUTTURALE

QUADRO CONOSCITIVO - CENSIMENTO INSEDIAMENTI ED EDIFICI STORICI

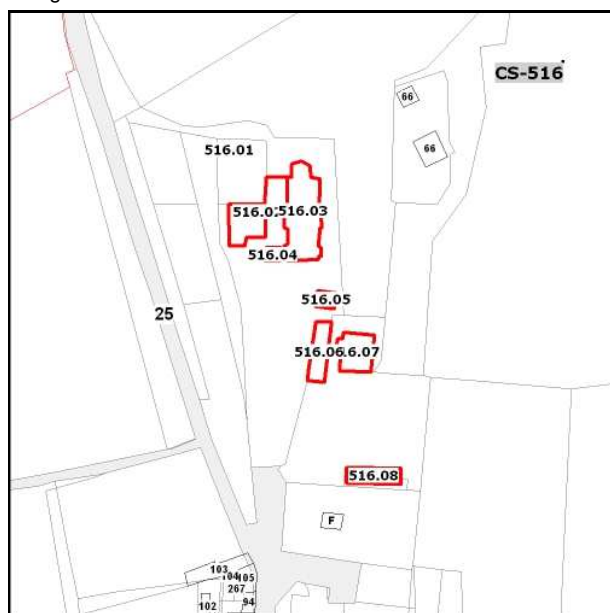
AMBITO

Scheda n. CS-516	Data rilievo 08.06	Rilevatore bdf	Comune: Castello di Serravalle
OrigineStorica <input checked="" type="checkbox"/>	Contesto storico: <input checked="" type="checkbox"/>		Territorio: URBANO
Località: Zappolino	IGM: Zappolino	Toponimo: Zappolino	
Indirizzo: Via Chiesa 317 - [via Chiesa 308]		Complesso edilizio: <input type="checkbox"/>	N. elementili: 8



Longitudine 11.1083820 Latitudine 44.43891125375

Planimetria stato attuale - Scala 1:5000



Planimetria catastale - Scala 1:2000



Ortofoto 2011 - Scala 1:2000

NOTE STORICHE

denominazione **ca' Ospizio** Insempiamenti: **nucleo-centro storico: nucleo antico**
 Edifici: epoca: vincolo:

Casa ospizio per trovatelli tra il 1400 ed il 1500 che antecedentemente poteva essere un ospizio per pellegrini

NOTE STORICHE

denominazione **Santi Senesio e Teop** Insempiamenti: **insediamento religioso: chiesa parrocchiale**
 Edifici: epoca: **forse '200** vincolo:

Terremotata nel 1929. Santi venerati dai Turchi e dai Longobardi.

CONTESTO E SPAZI ESTERNI DI PERTINENZA

Contesto storico: Congruità contesto/edificio Rapporto edificio / contesto Grande valore
 Significativo
 Compromesso

Tipo di uso Giardino/parco privato Rapporto con la strada Diretto Spazi verdi Sistemazione formale
 Cortile privato Indiretto Alberature di pregio
 Parcheggio privato Mediato da Alberature
Altro: **sagrato** Altro: **siepi**
Altro: **sagrato**

Materiale pavimentazioni **ghiaia, porfido**

Presenza di costruzioni e/o materiali incongrui:

Qualità complessiva degli spazi esterni Grande valore ambientale
Note: Valore ambientale
 Valore ambientale compromesso

EDIFICIO

CS-516.01 Tipologia originaria **Edificio di origine rurale - Magazzin** Edificio di origine storica Complesso edilizio:

Territorio: **URBANO** Indirizzo **[via Chiesa 317]** Catasto Foglio Particella **25 255**

INDAGINI: **scheda di indagine 2012**

Note

NonEsistente NonAccessibile NonStorico Edificio Accessorio non rilevante



Cs516011.jpg

2012_08_06 11_56_48



Cs516012.jpg

2012_08_06 11_56_36

USO ATTUALE

Piano terra / rialzato	Completamente in uso	Accessori alla residenza
Piano primo	-	-
Piano secondo	-	-
Altri piani superiori N :	-	-
Accessori non storici	-	-

Note:

ALTERAZIONE, CONSERVAZIONE E CARATTERISTICHE

Alterazione tipologica **Assente**

Compromissione (imm., materiali) **Leggero**

Stato di conservazione / degrado **Cattivo**

Presenza di elementi aggiunti:

Incongruità del fabbricato :

Presenza elementi di pregio

Valore architettonico complessivo **Irrilevante**

Note sull'edificio:

EDIFICIO

CS-516.02

Tipologia originaria

Edificio residenziale urbano autonomoEdificio di origine storica Complesso edilizio: Territorio: **URBANO**Indirizzo **Via Chiesa 317**

Catasto Foglio Particella

25 45INDAGINI: **scheda di indagine 2012**Note **edificio religioso canonica**NonEsistente NonAccessibile NonStorico Edificio Accessorio non rilevante 

Cs516021.jpg

2012_08_06 11_55_50



Cs516022.jpg

2012_08_06 11_57_01

USO ATTUALE

Piano terra / rialzato

-

-

Piano primo

-

-

Piano secondo

-

-

Altri piani superiori N :

-

-

Accessori non storici

-

Note: **edificio religioso canonica**

ALTERAZIONE, CONSERVAZIONE E CARATTERISTICHE

Alterazione tipologica

Assente

Compromissione (imm., materiali)

Assente

Stato di conservazione / degrado

Mediocre

Presenza di elementi aggiunti:

Incongruità del fabbricato :

Presenza elementi di pregio

Cornici marcapiano

Valore architettonico complessivo

Medio-Elevato

Note sull'edificio:

EDIFICIO

CS-516.03

Tipologia originaria

Edificio religioso - Chiesa

 Edificio di origine storica

 Complesso edilizio:

 Territorio: **URBANO**

 Indirizzo **[via Chiesa 317] - [via Chiesa 308]**

Catasto Foglio Particella

25 E

 INDAGINI: **scheda di indagine 2012**

Note

 NonEsistente

 NonAccessibile

 NonStorico

 Edificio Accessorio non rilevante


Cs516031.jpg

2012_08_06 11_55_17



Cs516032.jpg

2012_08_06 11_57_54



Cs516033.jpg

2012_08_06 11_57_20

USO ATTUALE

	Completamente in uso	Usi misti
Piano terra / rialzato	-	-
Piano primo	-	-
Piano secondo	-	-
Altri piani superiori	-	-
Accessori non storici	-	-
Note:		

ALTERAZIONE, CONSERVAZIONE E CARATTERISTICHE

Alterazione tipologica	Assente
Compromissione (imm., materiali)	Leggero
Stato di conservazione / degrado	Mediocre

Presenza di elementi aggiunti:

Incongruità del fabbricato :

Presenza elementi di pregio

Valore architettonico complessivo **Medio-Elevato**

Note sull'edificio:

EDIFICIO

CS-516.04

Tipologia originaria -

Edificio di origine storica Complesso edilizio: Territorio: **URBANO** Indirizzo **Via Chiesa 317 - [via Chiesa 308]**Catasto Foglio Particella **25 264**INDAGINI: **scheda di indagine 2012**Note **edificio religioso campanile**NonEsistente NonAccessibile NonStorico Edificio Accessorio non rilevante 

USO ATTUALE

	Completamente in uso	Usi misti
Piano terra / rialzato	-	-
Piano primo	-	-
Piano secondo	-	-
Altri piani superiori N :	-	-
Accessori non storici	-	-

Note: **edificio religioso campanile**

ALTERAZIONE, CONSERVAZIONE E CARATTERISTICHE

Alterazione tipologica	Assente
Compromissione (imm., materiali)	Assente
Stato di conservazione / degrado	Mediocre

Presenza di elementi aggiunti:	<input type="checkbox"/>
Incongruità del fabbricato :	<input type="checkbox"/>
Presenza elementi di pregio	<input checked="" type="checkbox"/>
Valore architettonico complessivo	Medio-Elevato

Note sull'edificio:

EDIFICIO

CS-516.05

Tipologia originaria -

Edificio di origine storica Complesso edilizio: Territorio: **URBANO** Indirizzo **Via Chiesa 308 - [via Chiesa 256/a]**Catasto Foglio Particella **25 54**INDAGINI: **scheda di indagine 2012**Note **edificio inesistente**NonEsistente NonAccessibile NonStorico Edificio Accessorio non rilevante

EDIFICIO

CS-516.06

Tipologia originaria

Edificio religioso - Oratorio, Cappel

 Edificio di origine storica

 Complesso edilizio:

 Territorio: **URBANO**

Indirizzo

Via Chiesa 308 - Via Chiesa 256/a

Catasto Foglio Particella

25 54

 INDAGINI: **scheda di indagine 2012**

 Note **oratorio s consacrato**

 NonEsistente

 NonAccessibile

 NonStorico

 Edificio Accessorio non rilevante


Cs516061.jpg

2012_08_06 11_40_42



Cs516062.jpg

2012_08_06 11_43_09



Cs516063.jpg

2012_08_06 11_43_48

USO ATTUALE

	Completamente in uso	Usi misti
Piano terra / rialzato	-	-
Piano primo	-	-
Piano secondo	-	-
Altri piani superiori N :	-	-
Accessori non storici	-	
Note: oratorio s consacrato		

ALTERAZIONE, CONSERVAZIONE E CARATTERISTICHE

Alterazione tipologica **Assente**
Compromissione (imm., materiali) **Grave**
Stato di conservazione / degrado **Mediocre**

Presenza di elementi aggiunti:
Incongruità del fabbricato : **Aperture, Strutture in c.a. a vista**
Presenza elementi di pregio
Valore architettonico complessivo **Medio**
Note sull'edificio: **tamponature**

EDIFICIO

CS-516.07

Tipologia originaria

Edificio residenziale urbano autonomoEdificio di origine storica Complesso edilizio: Territorio: **URBANO**

Indirizzo

Via Chiesa 256/a - Via Chiesa 308

Catasto Foglio Particella

25**54**INDAGINI: **scheda di indagine 2012**

Note

NonEsistente NonAccessibile NonStorico Edificio Accessorio non rilevante 

Cs516071.jpg

2012_08_06 11_41_26



Cs516072.jpg

2012_08_06 11_41_54



Cs516073.jpg

2012_08_06 11_40_34

USO ATTUALE

Piano terra / rialzato

Completamente in uso**Residenza**

Piano primo

Completamente in uso**Residenza**

Piano secondo

Completamente in uso**Residenza**

Altri piani superiori

N :

-

-

Accessori non storici

-

Note:

ALTERAZIONE, CONSERVAZIONE E CARATTERISTICHE

Alterazione tipologica **Assente**
Compromissione (imm., materiali) **Leggero/Grave**
Stato di conservazione / degrado **Buono**

Presenza di elementi aggiunti: **Tettoie**
Incongruità del fabbricato : **Rivestimenti**
Presenza elementi di pregio
Valore architettonico complessivo **Irrelevante**
Note sull'edificio:

EDIFICIO

CS-516.08 Tipologia originaria - Edificio di origine storica Complesso edilizio:

Territorio: **URBANO** Indirizzo Catasto Foglio Particella **25 54**

INDAGINI: **scheda di indagine 2012**

Note **cimitero rifatto**

NonEsistente NonAccessibile NonStorico Edificio Accessorio non rilevante



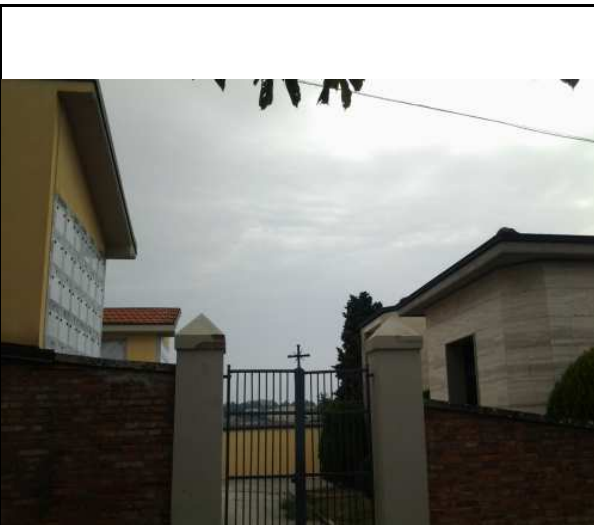
Cs516081.jpg

2012_08_06 11_34_16



Cs516082.jpg

2012_08_06 11_35_19



Cs516083.jpg

2012_08_06 11_36_05