



**PIANO STRUTTURALE DEI COMUNI  
 DELL'AREA BAZZANESE**

**AB.PSC.4b  
 Rete ecologica di livello locale**

Scala 1:25.000

Adozione: Del. C.C. n. .... del ..... del .....  
 Approvazione: Del.C.C. n. ....del .....

**ASSOCIAZIONE INTERCOMUNALE AREA BAZZANESE**  
 Presidente del Comitato di Pianificazione Associata: **ALFREDO PARINI**

	Sindaci	Assessori
<i>Bazzano</i>	Elio RIGILLO	Moreno PEDRETTI
<i>Castello di Serravalle</i>	Milena ZANNA	Cesare GIOVANARDI
<i>Crespellano</i>	Alfredo PARINI	Alfredo PARINI
<i>Monte San Pietro</i>	Stefano RIZZOLI	Pierluigi COSTA
<i>Monteveglio</i>	Daniele RUSCIGNO	Daniele RUSCIGNO
<i>Savigno</i>	Augusto CASINI ROPA	Augusto CASINI ROPA
<i>Zola Predosa</i>	Stefano FIORINI	Stefano FIORINI

Responsabile di progetto	Ufficio di Piano
Roberto FARINA (OIKOS Ricerche srl)	Marco LENZI (Coordinamento)

**GRUPPO DI LAVORO**

Responsabile di progetto	Ufficio di Piano
Roberto FARINA (OIKOS Ricerche srl)	Marco LENZI (Coordinamento) Gianluca Gentilini Elisa Nocetti

Associazione Temporanea di Imprese	Commissione Tecnica di Coordinamento
<i>OIKOS Ricerche s.r.l.:</i> Alessandra Carini, Francesco Manunza, Elena Loli, Rebecca Pavarini, Monica Regazzi, Diego Pellattiero	Andrea Diolati, Monica Vezzali ( <i>Bazzano</i> ) Marco Lenzi ( <i>Castello di Serravalle</i> ) Andrea Diolati ( <i>Crespellano</i> ) Roberto Lombardi ( <i>Monte San Pietro</i> ) Federica Baldi ( <i>Monteveglio</i> ) Sandro Bedonni, Simona Ciliberto ( <i>Savigno</i> ) Simonetta Bernardi ( <i>Zola Predosa</i> )

*Studio Tecnico Progettisti Associati:*  
 Piergiorgio Rocchi, Roberto Matulli  
*Studio Samuel Sangiorgi:* Aspetti geologici  
 Samuel Sangiorgi (coord.), Venusia Ferrari (elaborazioni dati e cartografie), Luca Bianconi (elaborazioni dati), Marco Strazzari (rilevam.)

*SISPLAN s.r.l.:* Mobilità e traffico  
 Luigi Stagni, Stefano Fabbri (elaborazioni modelli)

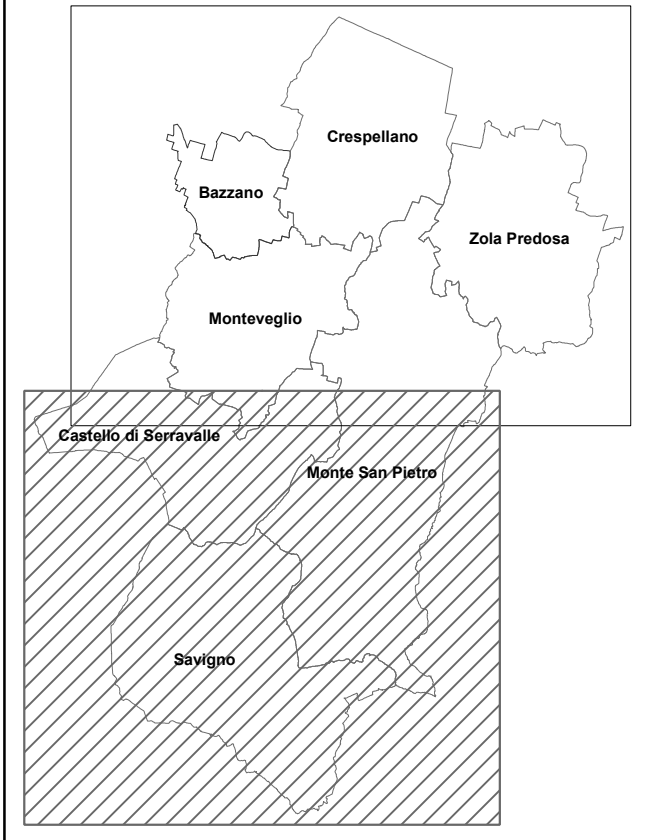
*NOMISMA S.P.A.:* Aspetti socio-economici  
 Michele Molesini, Mario Pilucchi, Elena Molignoni, Luca Dondi

*Consulenza dell'ATI*  
 Reti Ecologiche:  
 Centro Ricerche Ecologiche e Naturalistiche CREN Soc. Coop. A.R.L.  
 Christian Morolli, Giovanni Pasini; Riccardo Santolini (consulente); collaboratori: Michele Pegorer, Roberto Tinarelli, Marcello Corazza, Elisa Morri, Sara Masi

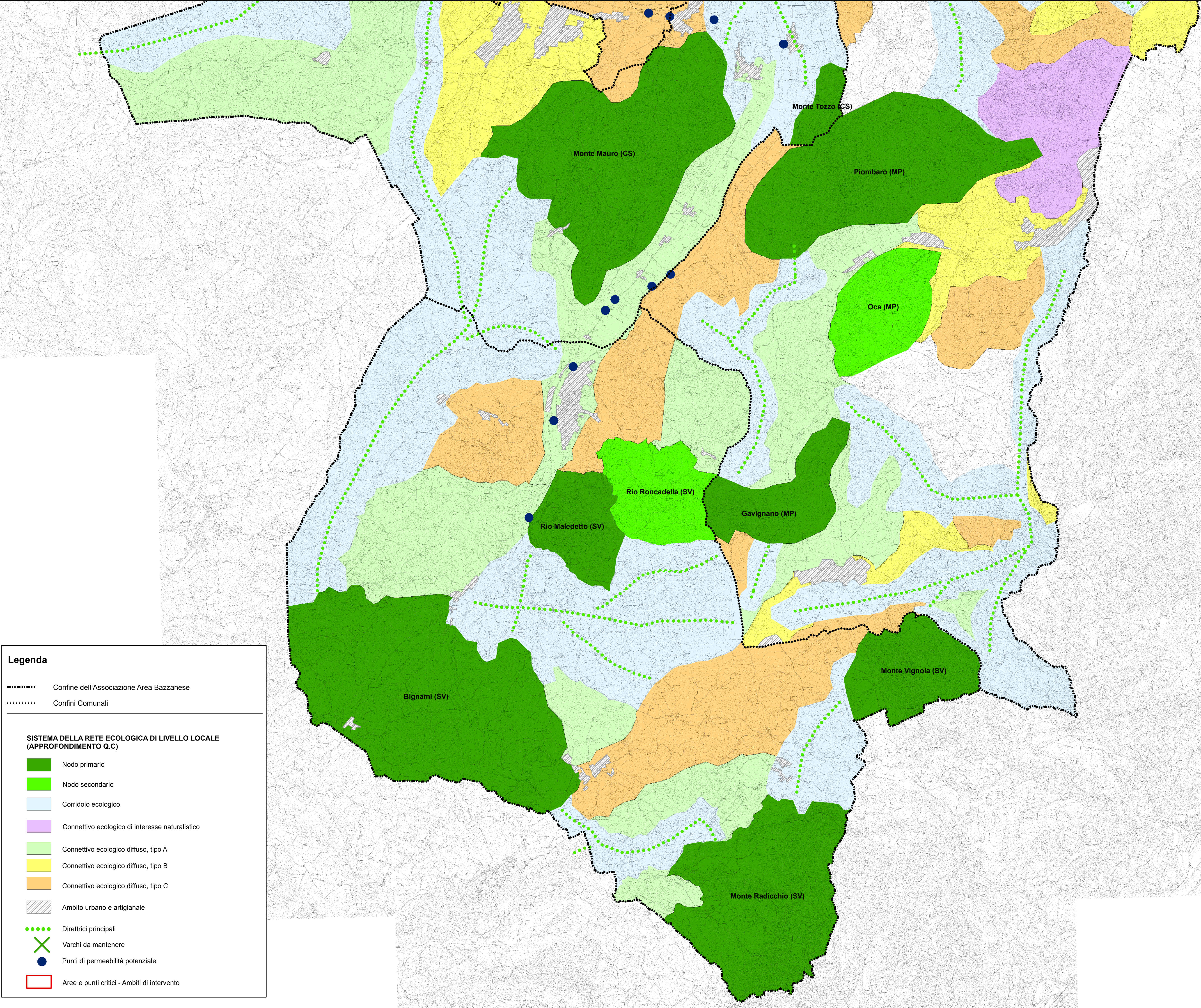
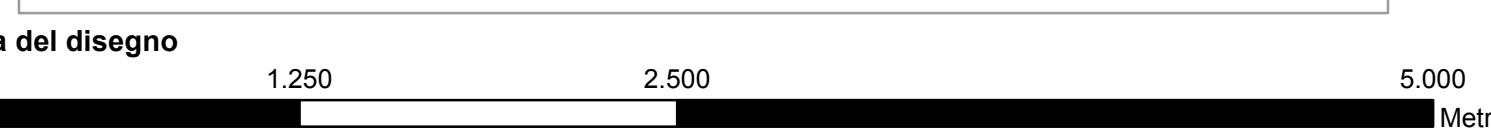
Scienze agrarie e forestali:  
 Alessandra Furlani

Sistemi Informativi Territoriali:  
 Gian Paolo Pieri

Aspetti connessi alla fiscalità locale delle P.A.  
 GETEC s.a.s.  
 Bruno Bolognesi, Maurizio Bergami



MARZO 2013



**Legenda**

- Confine dell'Associazione Area Bazzanese
- ..... Confini Comunali

**SISTEMA DELLA RETE ECOLOGICA DI LIVELLO LOCALE (APPROFONDIMENTO Q.C)**

- Nodo primario
- Nodo secondario
- Corridoio ecologico
- Connettivo ecologico di interesse naturalistico
- Connettivo ecologico diffuso, tipo A
- Connettivo ecologico diffuso, tipo B
- Connettivo ecologico diffuso, tipo C
- Ambito urbano e artigianale
- Diretrici principali
- ✕ Varchi da mantenere
- Punti di permeabilità potenziale
- Aree e punti critici - Ambiti di intervento