

**PIANO STRUTTURALE DEI COMUNI DELL'AREA BAZZANESE**

**BZ.RUE.3a**  
**DISCIPLINA DELL'INSEDIAMENTO STORICO:**  
**CS, TS E PRINCIPALI NS**  
 SCALA 1:2000

Adozione: Del. C.C. n. .... del .....  
 Approvazione: Del.C.C. n. ....del .....

**ASSOCIAZIONE INTERCOMUNALE AREA BAZZANESE**  
 Presidente del Comitato di Pianificazione Associata: **ALFREDO PARINI**

Sindaci	Assessori
Bazzano: Elio RIGILLO	Moreno PEDRETTI
Castello di Serravalle: Milena ZANNA	Cesare GIOVANARDI
Crespellano: Alfredo PARINI	Alfredo PARINI
Monte San Pietro: Stefano RIZZOLI	Pierluigi COSTA
Monteveglio: Daniele RUSCIGNO	Daniele RUSCIGNO
Savigno: Augusto CASINI ROPA	Augusto CASINI ROPA
Zola Predosa: Stefano FIORINI	Stefano FIORINI

**Responsabile di progetto:** Roberto FARINA (OIKOS Ricerche srl)  
**Ufficio di Piano:** Marco LENZI (Coordinamento)

**GRUPPO DI LAVORO**

**Responsabile di progetto:** Roberto FARINA (OIKOS Ricerche srl)  
**Ufficio di Piano:** Marco LENZI (Coordinamento), Gianluca Gentilini, Elisa Nocetti

**Associazione Temporanea di Imprese:** OIKOS Ricerche s.r.l.; Alessandra Carini, Francesco Manunza, Elena Loli, Rebecca Pavarini, Monica Regazzi, Diego Pellattiero, Antonio Conticello, Roberta Benassi (elaborazioni cartografiche, SIT), Concetta Venezia (editing)  
**Commissione Tecnica di Coordinamento:** Andrea Diolatti, Monica Vezzali (Bazzano), Marco Lenzi (Castello di Serravalle), Andrea Diolatti (Crespellano), Roberto Lombardi (Monte San Pietro), Federica Baldi (Monteveglio), Sandro Bedonni, Simona Ciliberto (Savigno), Simonetta Bernardi (Zola Predosa)

**Studio Tecnico Progettisti Associati:** Piergiorgio Rocchi, Roberto Matulli  
**Studio Samuel Sangiorgi:** Aspetti geologici Samuel Sangiorgi (coord.), Venusia Ferrari (elaborazioni dati e cartografie), Luca Bianconi (elaborazioni dati), Marco Strazzari (rilevam.)

**SISPLAN s.r.l.:** Mobilità e traffico Luigi Stagni, Stefano Fabbri (elaborazioni modelli)

**NOMISMA S.P.A.:** Aspetti socio-economici Michele Molesini, Mario Pilucchi, Elena Moignoni, Luca Dondi

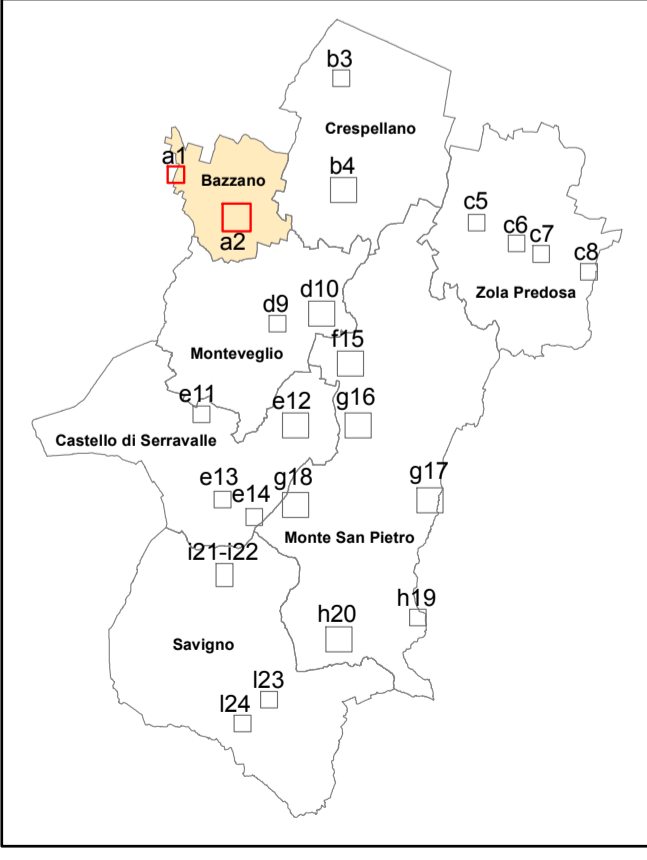
**Consulenza dell'ATI:** Reti Ecologiche: Centro Ricerche Ecologiche e Naturalistiche CREN Soc. Coop. A.R.L.

Christian Morolli, Giovanni Pasini; Riccardo Santolini (consulente); collaboratori: Michele Pegorer, Roberto Tinarelli, Marcello Corazza, Elisa Morri, Sara Masi

**Scienze agrarie e forestali:** Alessandra Furlani

**Sistemi Informativi Territoriali:** Gian Paolo Pieri

Aspetti connessi alla fiscalità locale delle P.A. GETEC s.a.s. Bruno Bolognesi, Maurizio Bergami



MARZO 2013

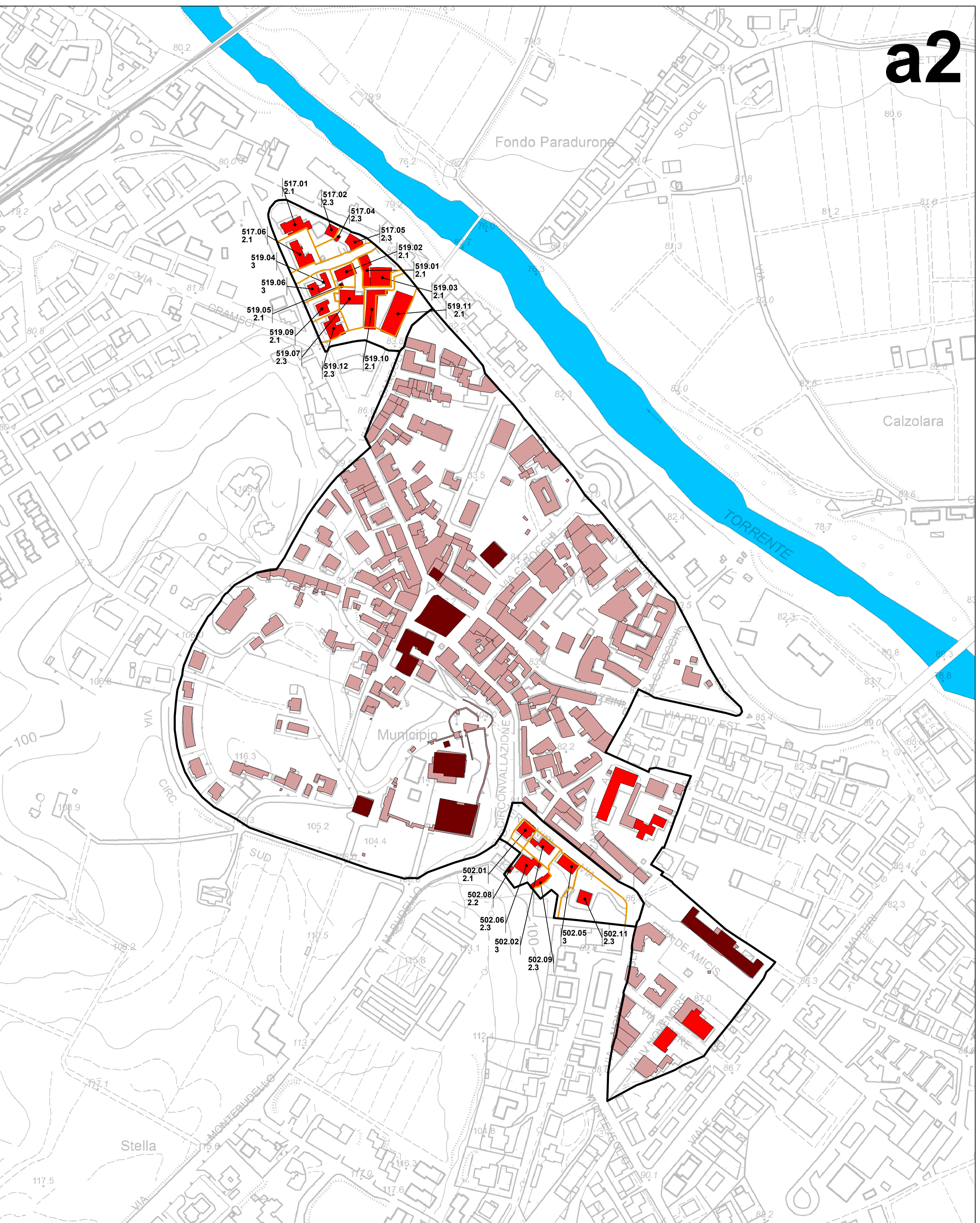
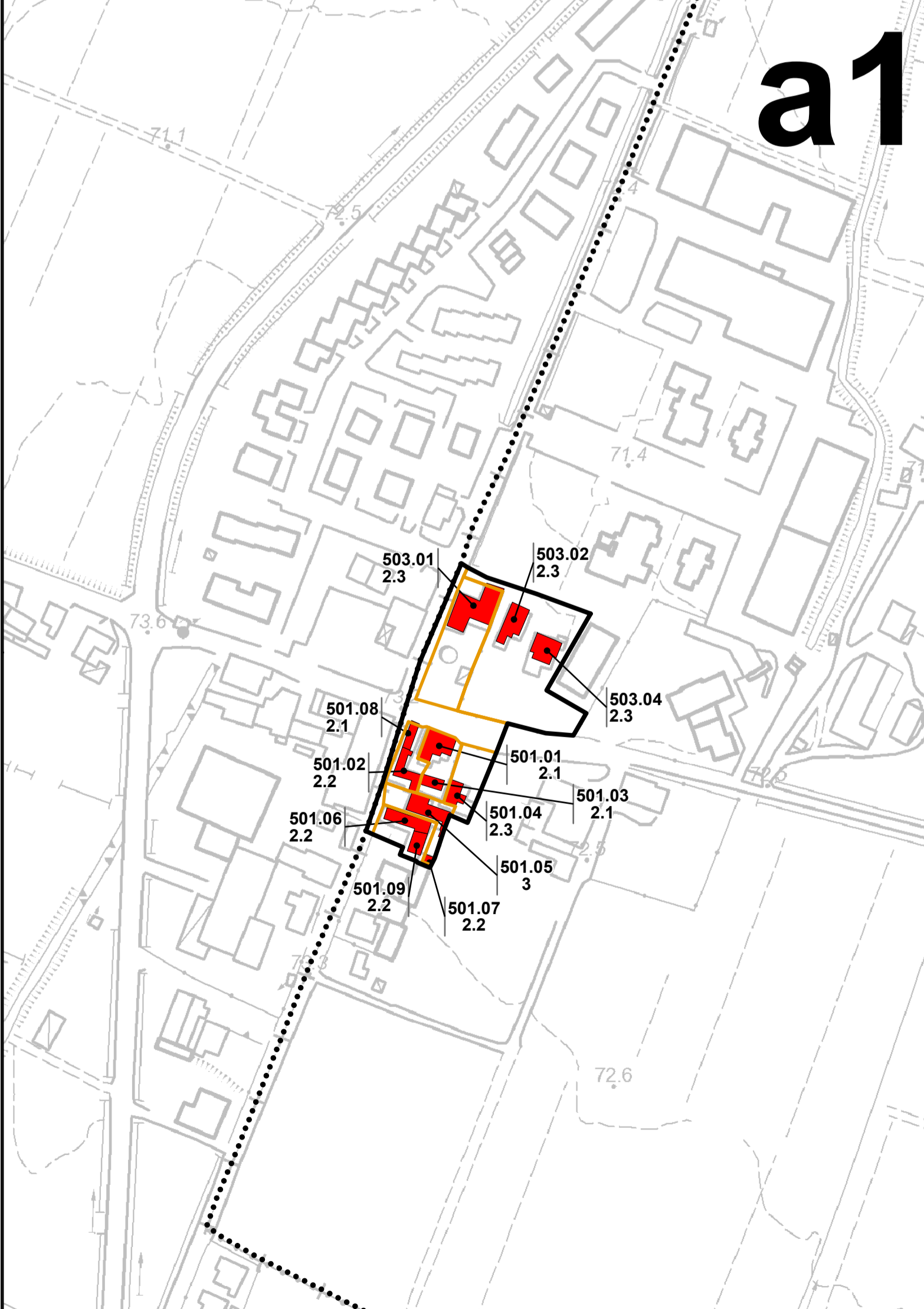
**LEGENDA**

**CS Centri storici di antica formazione**  
 CLASSE 1: Edifici e complessi edilizi monumentali, di rilevante importanza nel contesto urbano e territoriale, in quanto caratterizzati da aspetti architettonici o storico-artistici rilevanti.  
 CLASSE 2: Tessuti edificati ed unità edilizie che, pur non presentando particolari pregi architettonici e artistici, costituiscono il patrimonio edilizio dell'insediamento storico, sia in quanto partecipi della morfologia dell'ambito storico, sia per intrinseche caratteristiche tipologiche  
 2.1 Edifici, tessuti urbani e complessi edilizi riconoscibili, di interesse storico significativo  
 2.2 Edifici, tessuti urbani e complessi edilizi storici, di valore architettonico, riconoscibili anche se in mediocre stato di conservazione  
 2.3 Edifici, tessuti urbani e complessi edilizi storici, con evidenti trasformazioni  
 2.4 Edifici e complessi edilizi non omogenei con la struttura dell'insediamento storico.  
 2.5 Spazi pubblici e unità fondiarie storicamente non edificate  
 CLASSE 3: Unità edilizie che rientrano nell'ambito insediativo storico, costituite da fabbricati di costruzione recente o estesamente trasformate, prive di interesse storico-ambientale.  
 RU : Ruedi

**NS Nuclei storici**  
 CLASSE 1: Edifici e complessi edilizi monumentali, di rilevante importanza nel contesto del nucleo e territoriale, in quanto caratterizzati da aspetti architettonici o storico-artistici rilevanti.  
 CLASSE 2: Tessuti edificati ed unità edilizie che, pur non presentando particolari pregi architettonici e artistici, costituiscono il patrimonio edilizio dell'insediamento storico, sia in quanto partecipi della morfologia dell'ambito storico, sia per intrinseche caratteristiche tipologiche.  
 2.1 Edifici e complessi edilizi riconoscibili, di interesse storico significativo  
 2.2 Edifici e complessi edilizi storici, di valore architettonico, riconoscibili anche se in mediocre stato di conservazione  
 2.3 Edifici e complessi edilizi storici, con evidenti trasformazioni  
 CLASSE 3: Unità edilizie di costruzione recente o estesamente trasformate, prive di interesse storico-ambientale.  
 RU : Ruedi

**TS Tessuti insediativi di più recente formazione**  
 CLASSE 1: Edifici e complessi edilizi, di importanza nel contesto urbano, in quanto caratterizzati da aspetti tipologici, architettonici o storico-artistici rilevanti.  
 CLASSE 2: Tessuti edificati ed unità edilizie che, pur non presentando particolari pregi architettonici e artistici, costituiscono il patrimonio edilizio dell'insediamento storico, sia in quanto partecipi della morfologia dell'ambito storico, sia per intrinseche caratteristiche tipologiche (edifici a schiera con giardino, case a corte, edifici in linea, edifici residenziali isolati con giardino).  
 2.1 Edifici e complessi edilizi riconoscibili, di interesse storico significativo  
 2.2 Edifici e complessi edilizi di interesse architettonico e tipologico, riconoscibili anche se in mediocre stato di conservazione  
 CLASSE 3: Unità edilizie di costruzione recente o estesamente trasformate, prive di interesse storico-ambientale.  
 RU : Ruedi

- Edifici accentrati o sparsi di interesse storico-architettonico tutelati dal PSC
- Edifici accentrati o sparsi di interesse storico-testimoniale tutelati dal RUE
- Edifici nei Centri Storici di Bazzano, Monteveglio e Castello di Serravalle, per i quali sono vigenti le prescrizioni dei rispettivi Piani Particolareggiati vigenti (art. 6.7 comma 5 del PSC e art. 4.1.3 comma 2 del RUE)
- Perimetro dell'area perinenziale



a2

a1