

CLASSIFICAZIONE ACUSTICA DEL TERRITORIO COMUNALE
 (L.R. 9.5.2001 n.19)

MP. 3H SINTESI

Scala 1:10000

ADOZIONE: Del. C.C. n. ... del ... APPROVAZIONE: Del. C.C. n. ... del ...

ASSOCIAZIONE INTERCOMUNALE AREA BAZZANESE
 Presidente del comitato di Pianificazione Associata: **ALFREDO PARINI**

Sindaci	Assessori
Bazzano: Elio RIGILLO	Moreno PEDRETTI
Castello di Serravalle: Milena ZAINA	Cesare GIOVANARDI
Crespellano: Alfredo PARINI	Alfredo PARINI
Monte San Pietro: Stefano RIZZOLI	Pierluigi COSTA
Montevoglio: Daniela RUSCONI	Daniela RUSCONI
Savigno: Augusto CASINI ROPA	Augusto CASINI ROPA
Zola Predosa: Stefano FIORINI	Stefano FIORINI

Responsabile di progetto: Roberto FARINA (OIKOS Ricerche srl)
Ufficio di Piano: Marco LENZI (Coordinamento)

GRUPPO DI LAVORO

Responsabile di progetto: Roberto FARINA (OIKOS Ricerche srl)
Ufficio di Piano: Marco LENZI (Coordinamento), Fiorella Bartolini, Gianluca Gentilini, Marco Lenzi, Elisa Nocetti

Associazione Temporanea di Imprese: OIKOS Ricerche s.r.l., Alessandra Carini, Francesco Maranzana, Elena Lolli, Rebecca Pavarini, Monica Regazzi, Diego Pellittero, Antonio Conicello, Roberta Benassi (elaborazioni cartografiche, SIT), Concetta Venezia (editing)

Commissione Tecnica di Coordinamento: Monica Vezzani (Bazzano), Marco Lenzi (Castello di Serravalle), Andrea Diolatti (Crespellano), Roberto Lombardi (Monte San Pietro), Federica Badi (Montevoglio), Sandro Bedonni (Savigno), Simonetta Benardi (Zola Predosa)

Studio Tecnico Progettisti Associati: Piergiorgio Rocchi, Roberto Malilli
Studio Samuel Sangiorgi: Aspetti geologici Samuel Sangiorgi (coord.), Venusia Ferrari (elaborazioni dati e cartografie), Luca Bianconi (elaborazioni dati), Marco Strazzari (rilievi)

SISPLAN s.r.l.: Mobilità e traffico Luigi Stagni, Stefano Fabbri (elaborazioni modelli)

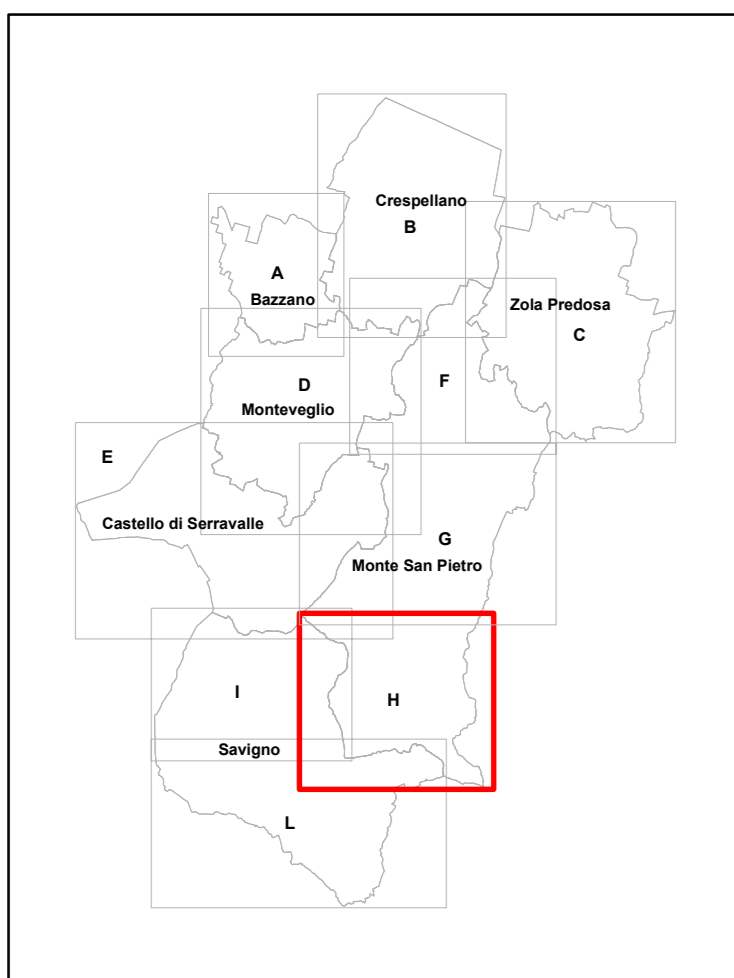
NCMISMA S.P.A.: Aspetti socio-economici Michele Molesini, Mario Pilucchi, Elena Molignoni, Luca Dondi

Consulenza dell'ATI: Reti Ecologiche: Centro Ricerche Ecologiche e Naturalistiche CREN Soc. Coop. A.R.L.

Christian Morilli, Giovanni Piazzi; Riccardo Santolini (consulente); collaboratori: Michele Pegorin, Roberto Tmarilli, Marcello Corazza, Elisa Mori, Sara Masi

Scienze agrarie e forestali: Alessandra Furlani
 Sistemi Informativi Territoriali: Gian Paolo Pieni

Aspetti connessi alla fiscalità locale delle P.A. GETEC s.a.s., Bruno Biolognesi, Maurizio Bergami



Elaborato a cura di OIKOS Ricerche s.r.l. DICEMBRE 2013

LEGENDA

- confine comunale
- territorio urbanizzato
- territorio urbanizzabile

Valori limite di emissione
 Leq in dB(A) (art.2) DPCM 14 novembre 1997

stato di fatto	progetto	classe	diurno	notturno
		I	45	35
		II	50	40
		III	55	45
		IV	60	50
		V	65	55
		VI	65	60

Valori limite di immissione
 Leq in dB(A) (art.3) DPCM 14 novembre 1997

stato di fatto	progetto	classe	diurno	notturno
		I	50	40
		II	55	45
		III	60	50
		IV	65	55
		V	70	60
		VI	70	70

Valori di qualità
 Leq in dB(A) (art.7) DPCM 14 novembre 1997

stato di fatto	progetto	classe	diurno	notturno
		I	47	37
		II	52	42
		III	57	47
		IV	62	52
		V	67	57
		VI	70	70

FASCE DI PERTINENZA ACUSTICA

(D.P.R. 30.03.2004 n.142)
STRADE ESISTENTI E ASSIMILABILI

TIPO DI STRADA (secondo codice della strada)	FASCE ACUSTICHE	SOTTOTIPI A FINI ACUSTICHE (secondo norme CNR 1990 e direttive PUF)	Ampiezza fascia di pertinenza acustica (m)	Scuole* ospedali, case di cura e di riposo		Altri edifici	
				Diurno (dB(A))	Notturno (dB(A))	Diurno (dB(A))	Notturno (dB(A))
A - Autostrada	C1	C1	100 (fascia A)	50	40	70	60
			150 (fascia B)			65	55
B - Extraurbana principale	C1	C1	100 (fascia A)	50	40	70	60
			150 (fascia B)			65	55
C - Extraurbana secondaria	C1	C1	100 (fascia A)	50	40	70	60
			150 (fascia B)			65	55
D - Urbana di scorrimento	C1	C1	100	50	40	70	60
			150	50	40	65	55
E - Urbana di quartiere	C1	C1	30	definiti dai Comuni, nel rispetto dei valori riportati in tabella C e allegata al D.P.C.M. in data 14 novembre 1997 e comunque in modo conforme alla zonizzazione acustica delle aree urbane, come prevista dall'art. 6, comma 1, lettera a), della legge n. 447 del 1995.			
			30				
F - Locale			30				

STRADE DI NUOVA REALIZZAZIONE

TIPO DI STRADA (secondo codice della strada)	SOTTOTIPI A FINI ACUSTICHE (secondo norme CNR 1990 e direttive PUF)	Ampiezza fascia di pertinenza acustica (m)	Scuole* ospedali, case di cura e di riposo		Altri edifici	
			Diurno (dB(A))	Notturno (dB(A))	Diurno (dB(A))	Notturno (dB(A))
A - Autostrada		250	50	40	65	55
B - Extraurbana principale		250	50	40	65	55
C - Extraurbana secondaria	C1	250			65	55
	C2	150	60	40	65	55
D - Urbana di scorrimento		100	50	40	65	55
E - Urbana di quartiere		30	definiti dai Comuni, nel rispetto dei valori riportati in tabella C e allegata al D.P.C.M. in data 14 novembre 1997 e comunque in modo conforme alla zonizzazione acustica delle aree urbane, come prevista dall'art. 6, comma 1, lettera a), della legge n. 447 del 1995.			
F - Locale		30				

*Per le scuole vale solo il limite diurno

**(D.P.R. 18.11.1998 n.459)
 FERROVIE ESISTENTI CON VELOCITA' DI PROGETTO NON SUPERIORE A 200 Km/h**

Fasce di pertinenza	Ampiezza (m)	Valori limite assoluti di immissione
A - Vicino alle infrastrutture	100	a) 50 dB(A) Leq diurno, 40 dB(A) Leq notturno per le scuole, ospedali, case di cura e case di riposo; per le scuole vale il limite diurno; b) 70 dB(A) Leq diurno, 60 dB(A) Leq notturno per gli altri ricettori all'interno della fascia A di cui all'art.3 comma 1, lettera a)
B - Distanze dalle infrastrutture	150	a) 50 dB(A) Leq diurno, 40 dB(A) Leq notturno per le scuole, ospedali, case di cura e case di riposo; per le scuole vale il limite diurno; b) 65 dB(A) Leq diurno, 55 dB(A) Leq notturno per gli altri ricettori all'interno della fascia B di cui all'art.3 comma 1, lettera a)

