



PIANO STRUTTURALE DEI COMUNI DELL'AREA BAZZANESE
MICROZONAZIONE SISMICA DEL COMUNE DI MONTE SAN PIETRO
 Carta geologica-tecnica

1:5.000

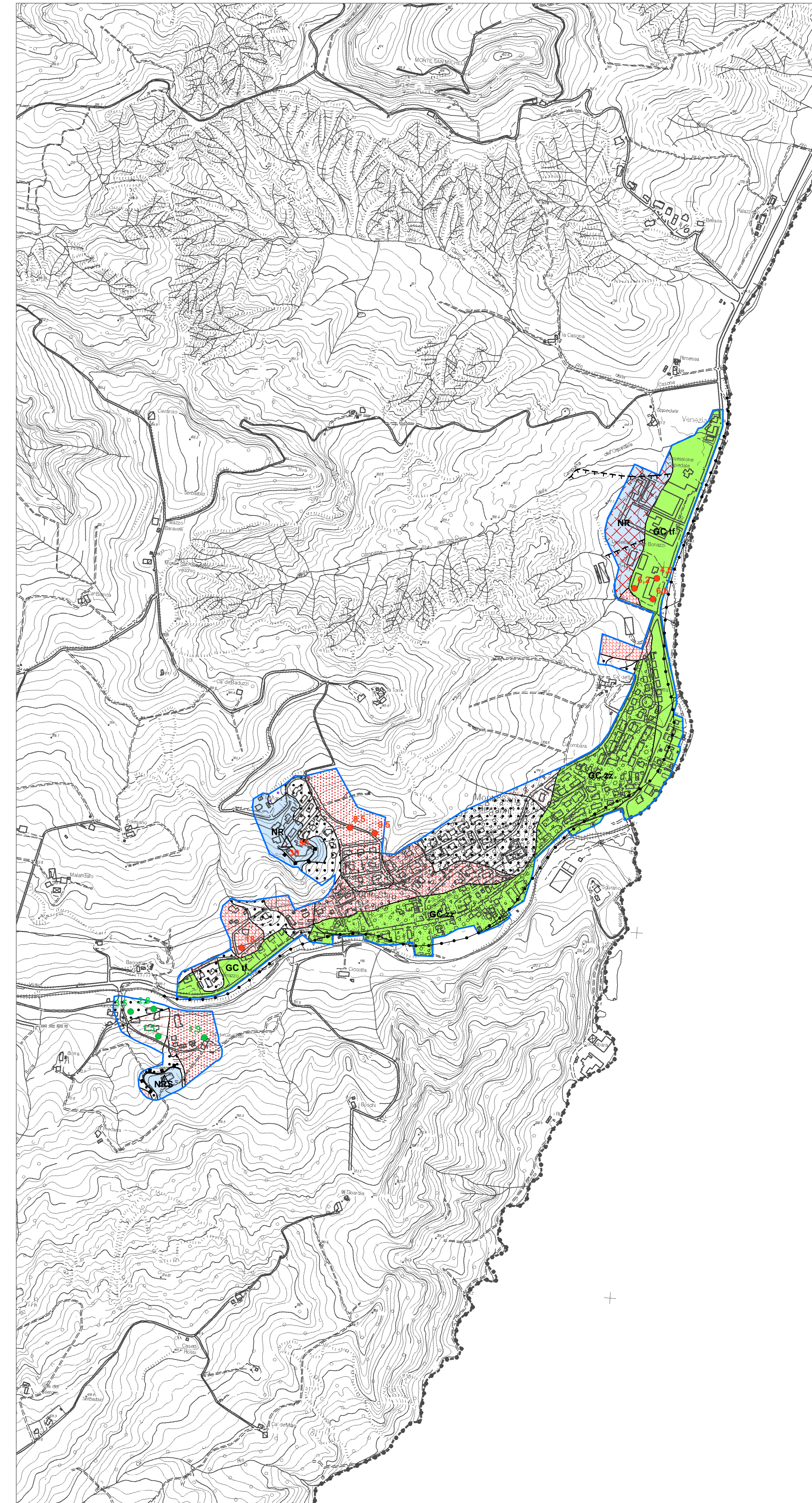
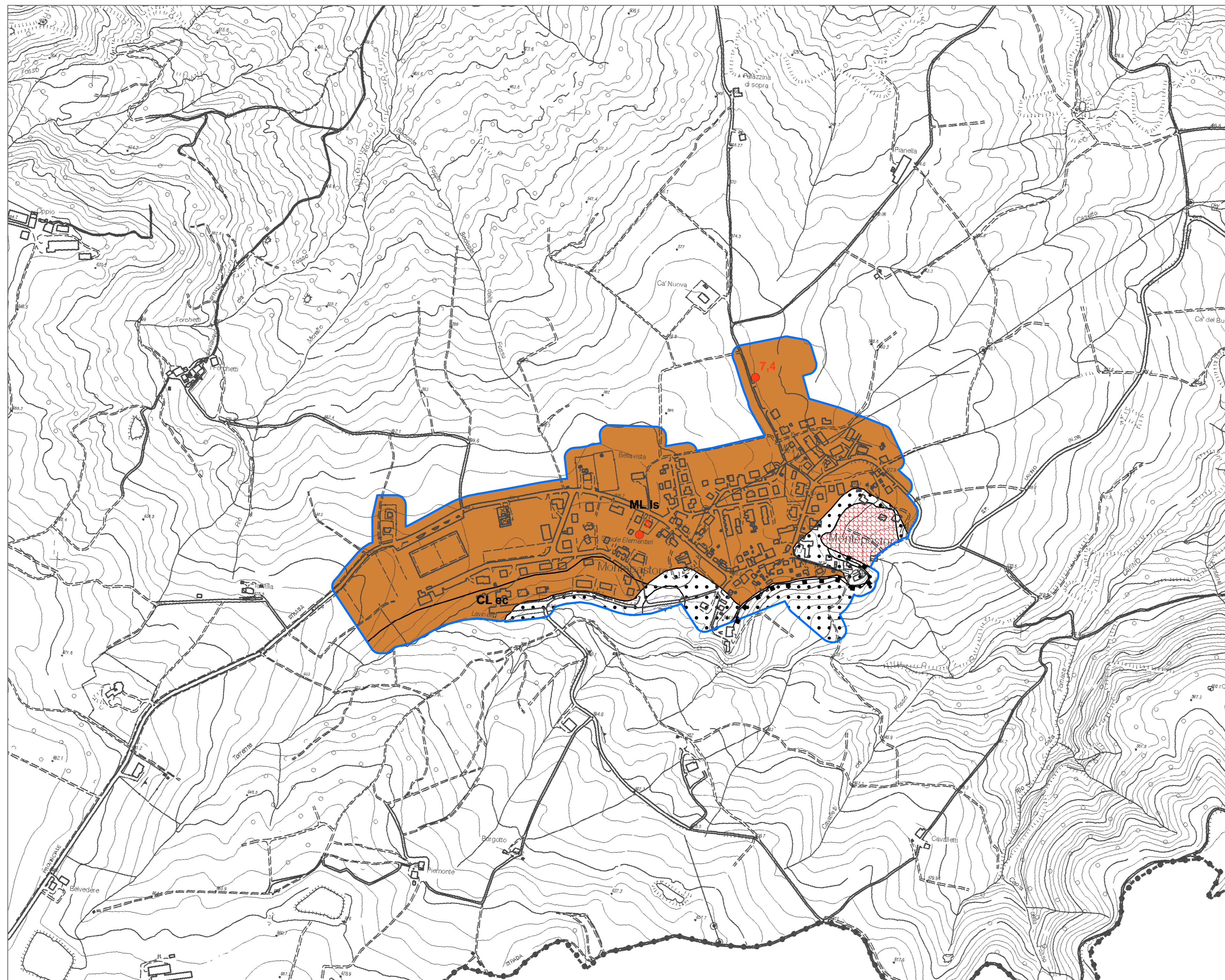
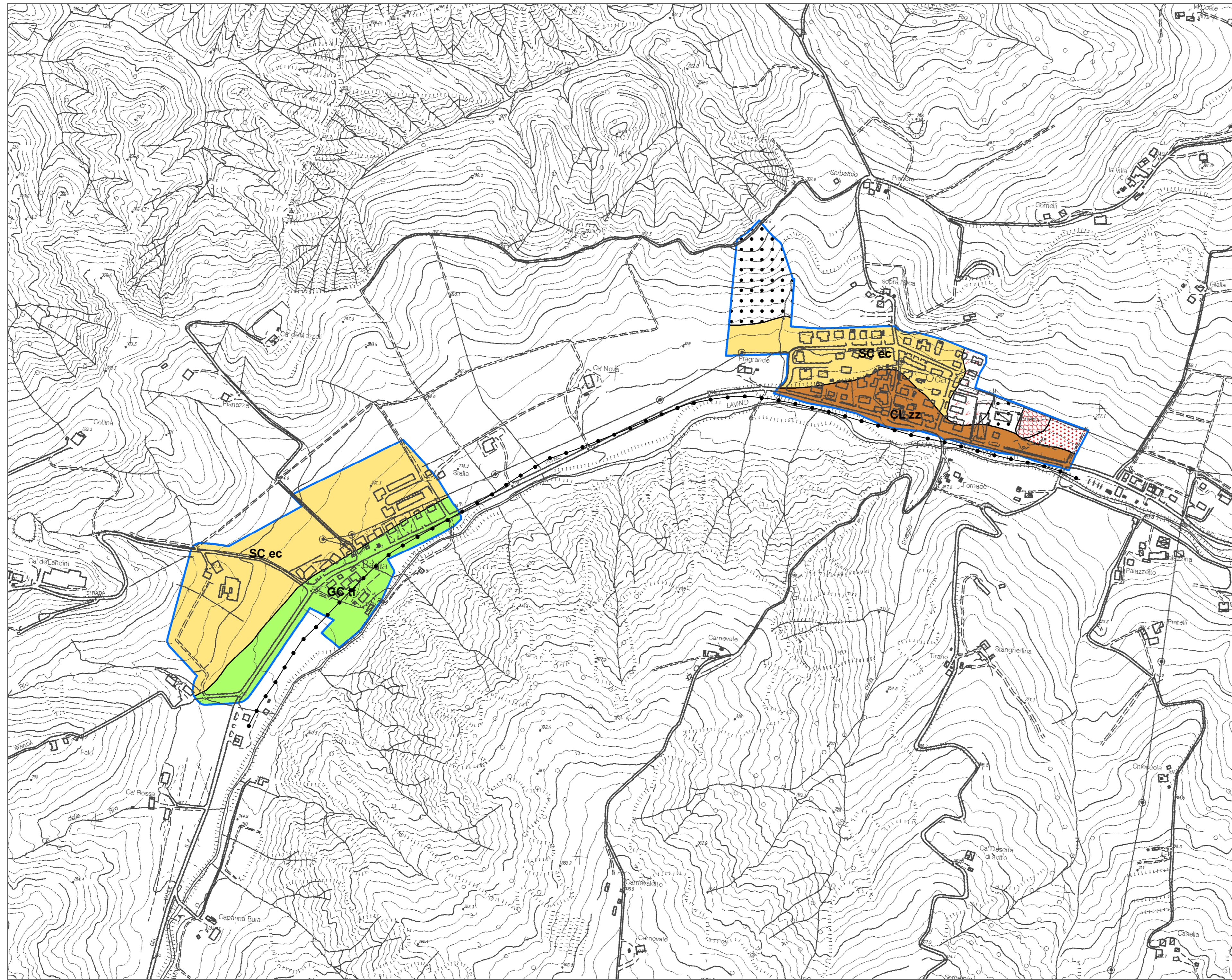
Adozione: Del. C.C. n. ... del ...
 Approvazione: Del. C.C. n. ... del ...

ASSOCIAZIONE INTERCOMUNALE AREA BAZZANESE
 Presidente del comitato di Pianificazione Associata: ALFREDO PARINI

Sindaci	Assessori
Bazzano: Elio RIGILLO	Moreno PEDRETTI
Castello di Serravalle: Milena ZANNA	Cesare GIOVANNARDI
Crespellano: Alfredo PARINI	Alfredo PARINI
Monte San Pietro: Stefano RIZZOLI	Paolucci COSTA
Montevoglio: Daniele RUSCIGNO	Daniele RUSCIGNO
Savigno: Augusto CASINI ROPA	Augusto CASINI ROPA
Zola Predosa: Stefano FIORINI	Stefano FIORINI

Responsabile dello studio: **Marco LENZI (Coordinamento)**
 Sr. geol. Samuel Sangiorgi

OTTOBRE 2013



Legenda

Terreni di copertura

- GC** Chiere argillose, miscela di ghiaia, sabbia e argilla.
Ambienti deposizionali:
- eluvi/colluvi (ec);
- terrazzi fluviali (tf);
- altro (az).
- SM** Sabbie limose, miscela di sabbia e limo.
Ambienti deposizionali:
- conoidi alluvionali (ca).
- SC** Sabbie argillose, miscela di sabbia e argilla.
Ambienti deposizionali:
- eluvi/colluvi (ec);
- terrazzi fluviali (tf).
- ML** Limi organici, farina di roccia, sabbie fini limose o argillose, limi argillosi di bassa plasticità.
Ambienti deposizionali:
- loess (ls).
- CL** Argille inorganiche di media-bassa plasticità, argille ghiaiose o sabbiose, argille limose, argille magre.
Ambienti deposizionali:
- eluvi/colluvi (ec);
- altro (az).

Substrato geologico rigido o non rigido

- NR** Substrato geologico non rigido.
- NRS** Substrato geologico non rigido stratificato.
- NR*** Substrato geologico rigido molto fratturato.

Instabilità di versante

- Frana per scorrimento attiva
- Frana per colamento attiva
- Dissesto di versante non definito attivo
- Frana per scorrimento quiescente
- Frana per colamento quiescente
- Dissesto di versante complesso quiescente
- Instabilità di versante non definita (potenziale)

Forme di superficie e sepolte

- Canale alluvionale
- Falda detritica
- Orlo di scarpata morfologica (> 20 m)
- Valle sepolta stretta
- Valle sepolta larga
- Picco isolato

Elementi tettonico strutturali

- Faglia non attiva, diretta, tratto infero

Elementi geologici e idrogeologici

- 35** Giacitura strati
- 75** Profondità (m) substrato rigido raggiunto da sondaggio o pozzo
- 12** Profondità (m) sondaggio che non ha raggiunto il substrato rigido

- Limite area interessata dallo studio di microzonazione sismica di livello 2 (ambiti urbanizzati e urbanizzabili)
- Limite comunale

0 50 100 200 Metri