



PIANO STRUTTURALE DEI COMUNI DELL'AREA BAZZANESE

MICROZONAZIONE SISMICA DEL COMUNE DI SAVIGNO
 Carta di microzonazione sismica di livello 2

1:5.000

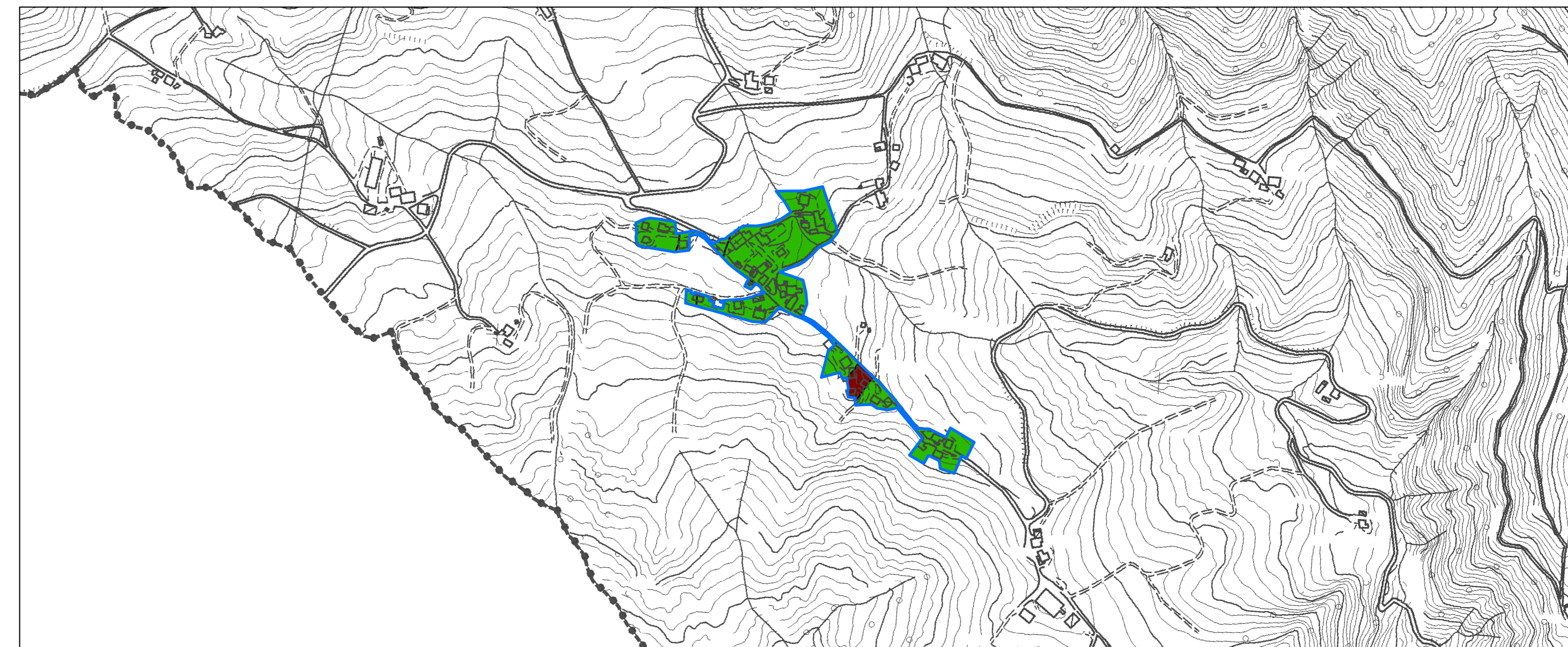
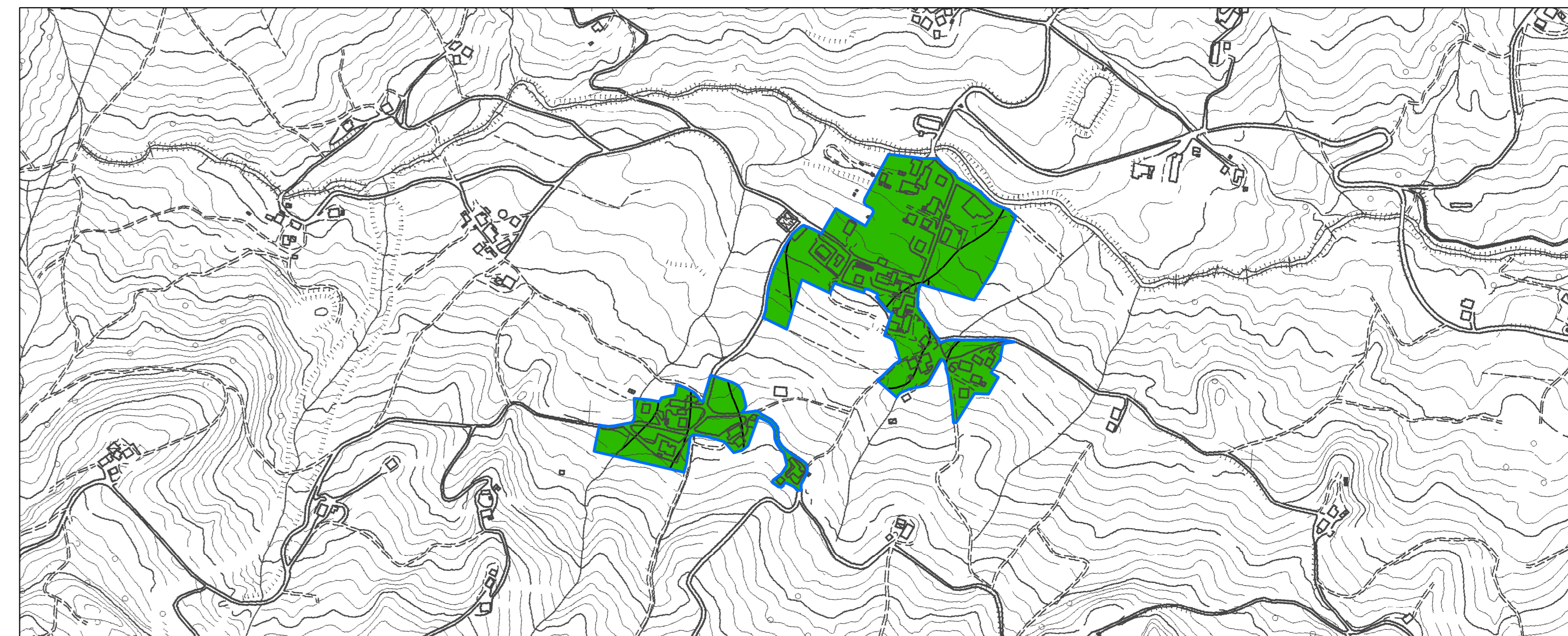
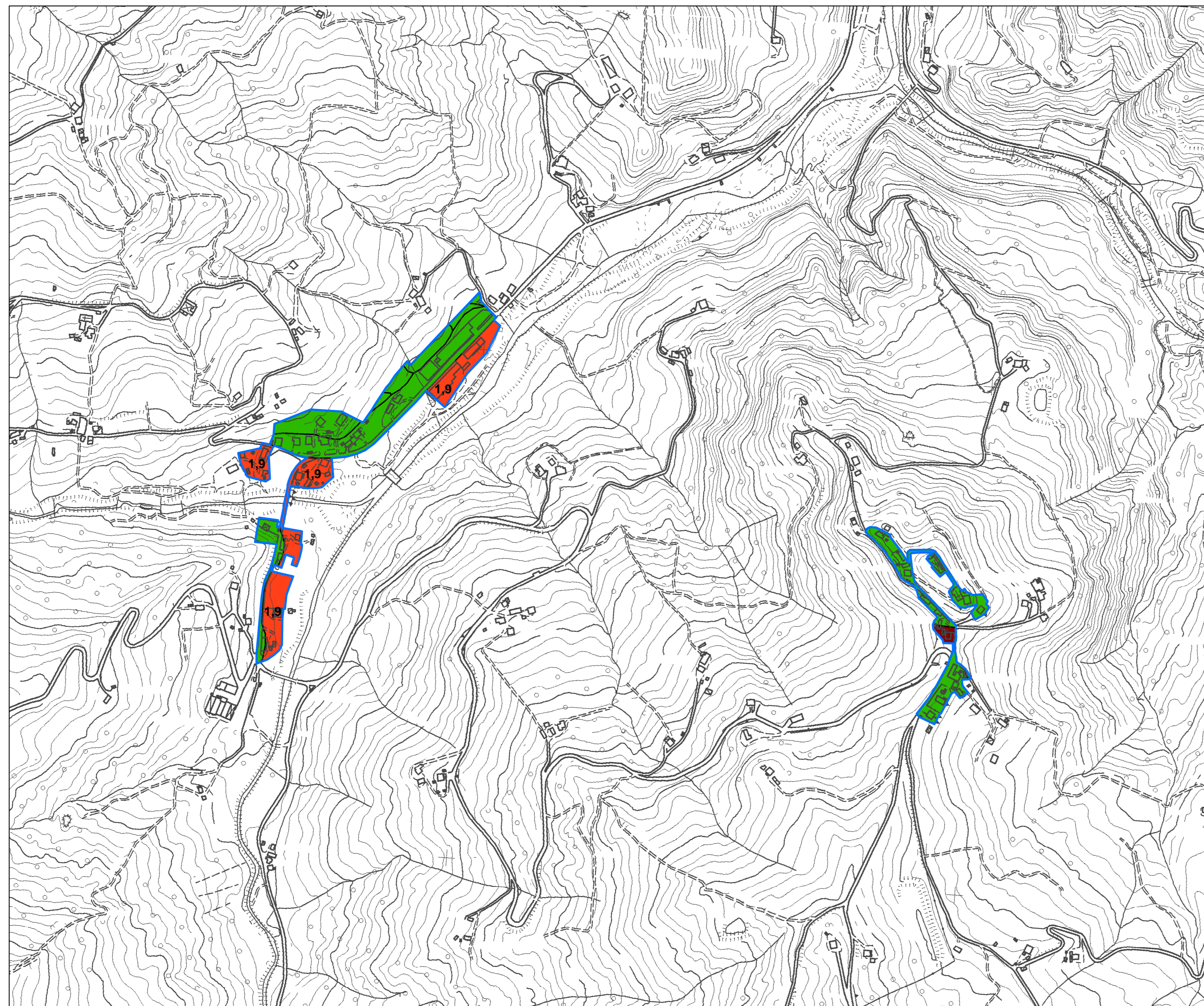
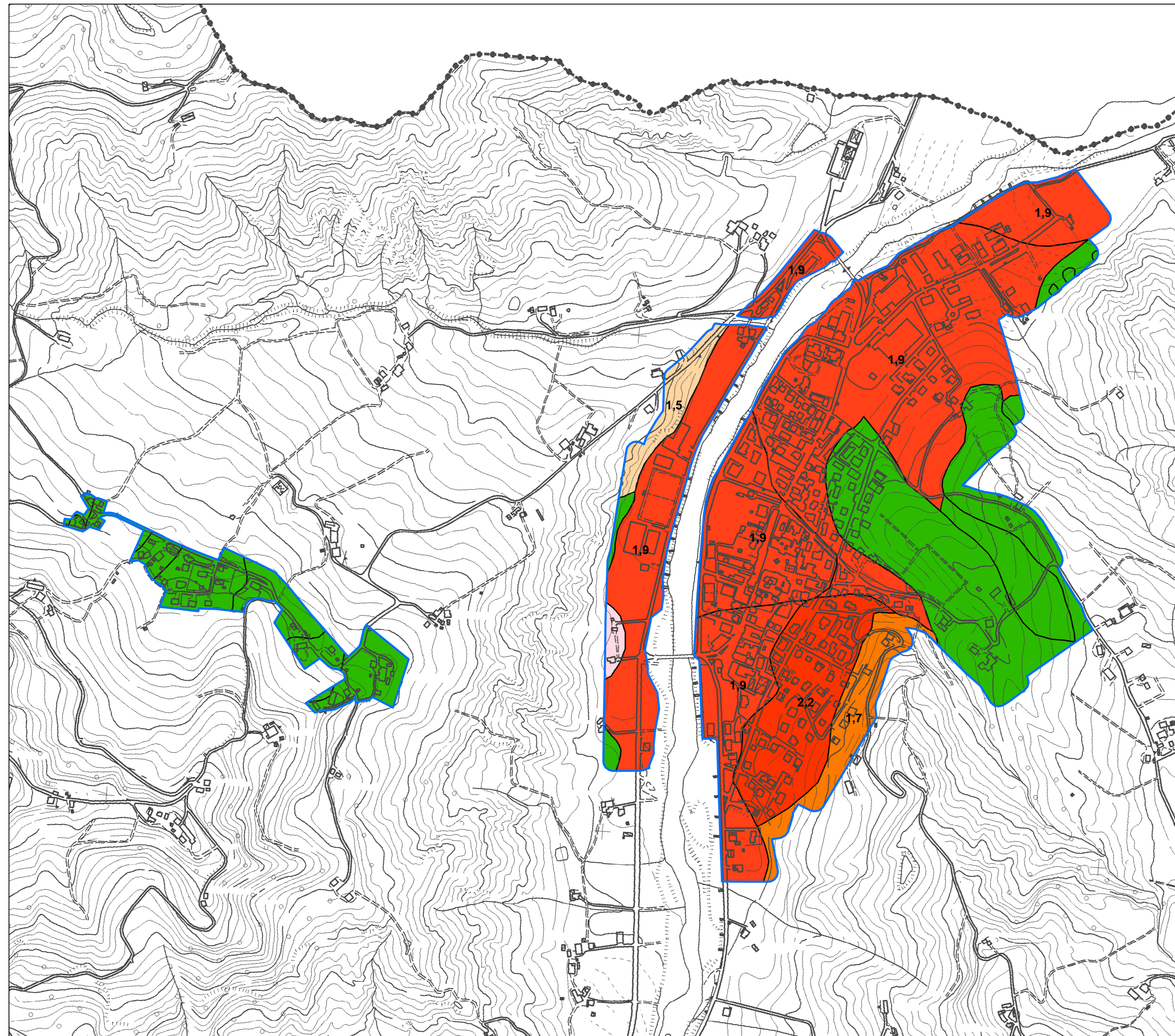
Adozione: Del. C.C. n. ... del ...
 Approvazione: Del. C.C. n. ... del ...

ASSOCIAZIONE INTERCOMUNALE AREA BAZZANESE
 Presidente del comitato di Pianificazione Associata: **ALFREDO PARINI**

Sindaci	Assessori
Bazzano: Elio RIGILLO	Moreno PEDRETTI
Castello di Serravalle: Milena ZANNA	Cesare GIOVANNARDI
Crespellano: Alfredo PARINI	Alfredo PARINI
Monte San Pietro: Stefano RIZZOLI	Parigi COSTA
Montevoglio: Daniele RUSCIGNO	Daniele RUSCIGNO
Savigno: Augusto CASINI ROPA	Augusto CASINI ROPA
Zola Predosa: Stefano FIORINI	Stefano FIORINI

Responsabile dello studio: dr. geol. Samuel Sangiorgi
 Ufficio di Piano: Marco LENZI (Coordinamento)

OTTOBRE 2013



Legenda

Zone stabili suscettibili di amplificazioni locali

- $F_a (S_i 0.1s < T_0 < 0.5s) = 1.1 - 1.2$
- $F_a (S_i 0.1s < T_0 < 0.5s) = 1.3 - 1.4$
- $F_a (S_i 0.1s < T_0 < 0.5s) = 1.5 - 1.6$
- $F_a (S_i 0.1s < T_0 < 0.5s) = 1.7 - 1.8$
- $F_a (S_i 0.1s < T_0 < 0.5s) = 1.9 - 2.0$
- $F_a (S_i 0.1s < T_0 < 0.5s) = 2.1 - 2.2$
- $F_a (S_i 0.1s < T_0 < 0.5s) = 2.3 - 2.4$
- $F_a (S_i 0.1s < T_0 < 0.5s) \geq 2.5$

Zone suscettibili di instabilità

- Instabilità di versante. Sono richiesti approfondimenti di livello 3 (rilievi in sito di dettaglio; verifiche di stabilità con metodi pseudo-statici e/o dinamici; analisi numerica della risposta sismica locale).
- Sovrapposizione di zone suscettibili di instabilità differenti: bedrock molto fraturato (AVN) e presenza di faglia diretta, non attiva (da verificare); Effetti anco: deformazioni/cadimenti differenziali; instabilità di versante; amplificazione del moto sismico. Sono richiesti approfondimenti di livello 3 (rilievi in sito di dettaglio; verifiche di stabilità con metodi pseudo-statici e/o dinamici; analisi numerica della risposta sismica locale).
- Cadimenti differenziali: coperture prevalentemente argillose di conoidi torrenziali di spessore variabile e di scarsa consistenza. Sono richiesti approfondimenti di livello 3 (rilievi in sito di dettaglio; verifiche geotecniche; analisi numerica della risposta sismica locale).

Limite area interessata dallo studio di microzonazione sismica di livello 2 (ambiti urbanizzati e urbanizzabili)

Limite comunale

