



PIANO STRUTTURALE DEI COMUNI DELL'AREA BAZZANESE

MICROZONAZIONE SISMICA DEL COMUNE DI ZOLA PREDOSA
 Carta di microzonazione sismica di livello 2

1:5.000

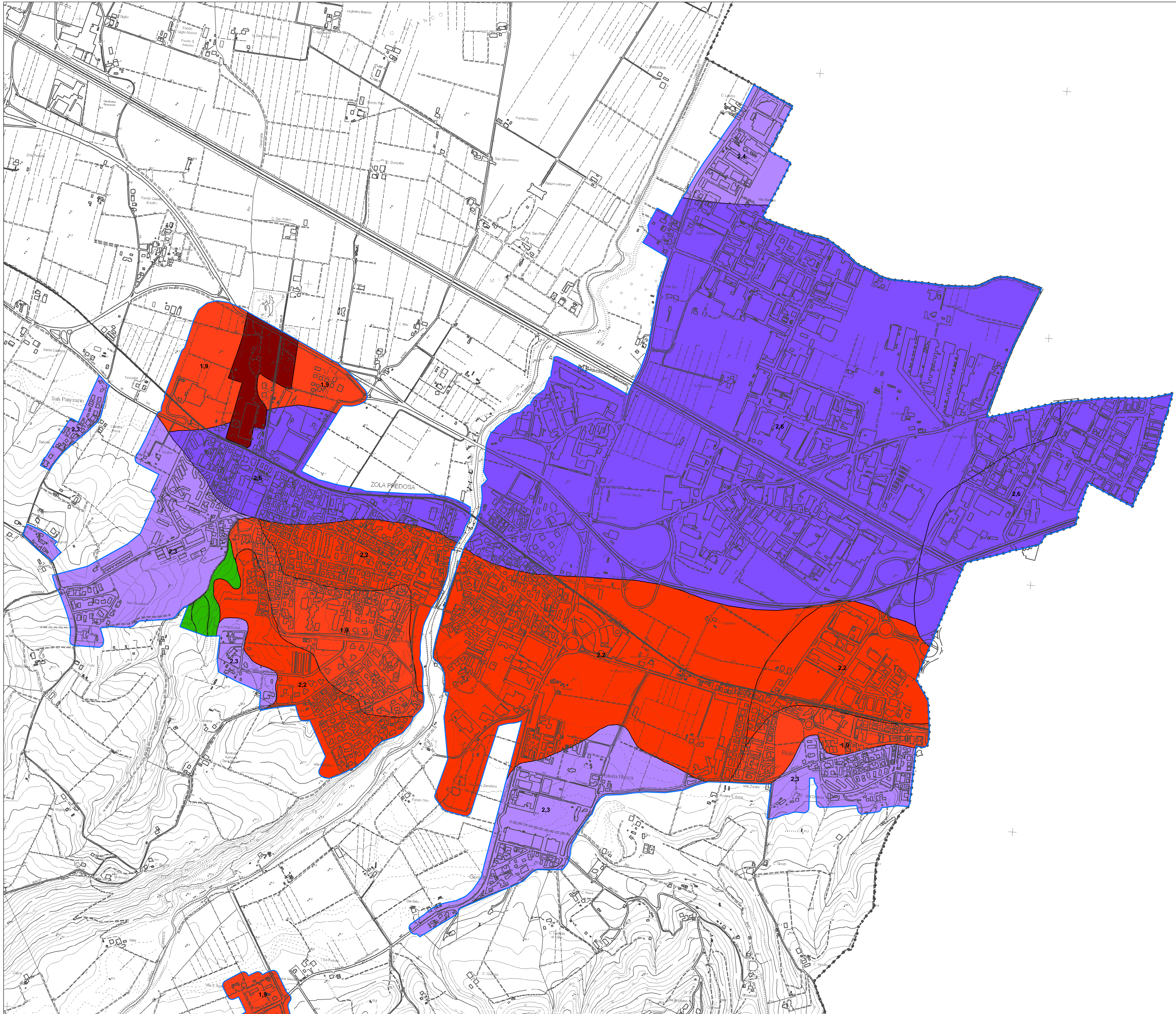
Adozione: Del. C.C. n. ... del Approvazione: Del. C.C. n. ... del

ASSOCIAZIONE INTERCOMUNALE AREA BAZZANESE
 Presidente del comitato di Pianificazione Associata: ALFREDO PARINI

	Sindaci	Assessori
Bazzano	Elio RIGILLO	Morano PEDRETTI
Castello di Serravalle	Milena ZANNA	Cesare GIOVANNARDI
Crespellano	Alfredo PARINI	Alfredo PARINI
Monte San Pietro	Stefano RIZZOLI	Parigi COSTA
Montevoglio	Daniele RUSCIGNO	Daniele RUSCIGNO
Savigno	Augusto CASINI ROPA	Augusto CASINI ROPA
Zola Predosa	Stefano FIORINI	Stefano FIORINI

Responsabile dello studio: dr. geol. Samuel Sangiorgi Ufficio di Piano: Marco LENZI (Coordinamento)

OTTOBRE 2013



Legenda

Zone stabili suscettibili di amplificazioni locali

- $Fa(S) \cdot 0.1s < T0 < 0.5s) = 1.1 - 1.2$
- $Fa(S) \cdot 0.1s < T0 < 0.5s) = 1.3 - 1.4$
- $Fa(S) \cdot 0.1s < T0 < 0.5s) = 1.5 - 1.6$
- $Fa(S) \cdot 0.1s < T0 < 0.5s) = 1.7 - 1.8$
- $Fa(S) \cdot 0.1s < T0 < 0.5s) = 1.9 - 2.0$
- $Fa(S) \cdot 0.1s < T0 < 0.5s) = 2.1 - 2.2$
- $Fa(S) \cdot 0.1s < T0 < 0.5s) = 2.3 - 2.4$
- $Fa(S) \cdot 0.1s < T0 < 0.5s) > 2.5$

Zone suscettibili di instabilità

- Instabilità di versante.**
Sono richiesti approfondimenti di livello 3 (rilevi in sito di dettaglio; verifiche di stabilità con metodi pseudo-statici e/o dinamici; analisi numerica della risposta sismica locale).
- Liquefazioni.**
Sono richiesti approfondimenti di livello 3 (verifiche di liquefazione/densificazione; cedimenti post-sisma; risposta sismica locale).
- Sovrapposizione di zone suscettibili di instabilità differenti:** area suscettibile di cedimenti differenziali per tombamento di ex-cava. (effetti attesi: deformazioni cedimenti differenziali; amplificazione del moto sismico). Sono richiesti approfondimenti di livello 3 (rilevi in sito di dettaglio; verifiche di cedimenti post-sisma; risposta sismica locale con analisi numerica bidimensionale).

Limite area interessata dallo studio di microzonazione sismica di livello 2 (ambiti urbanizzati e urbanizzabili)

Limite comunale

