



PIANO STRUTTURALE DEI COMUNI DELL'AREA BAZZANESE

**QUADRO CONOSCITIVO
 ALLEGATO A - SISTEMA ECONOMICO E SOCIALE**

**AB.A1.02
 ACCESSIBILITA' AI SERVIZI EXTRASCOLASTICI**
 Scala: 1:30.000

ASSOCIAZIONE INTERCOMUNALE AREA BAZZANESE
 Presidente: ALFREDO PARINI

Sindaci		Assessori
Bazzano	Elio RIGILLO	Moreno PEDRETTI
Castello di Serravalle	Milena ZANNA	Cesare GIOVANARDI
Crespellano	Alfredo PARINI	Alfredo PARINI
Monte San Pietro	Silvano RIZZOLI	Pierluigi COSTA
Montevoglio	Daniela RUSCIGNO	Daniela RUSCIGNO
Savigno	Augusto CASINI ROPA	Sandro TESTONI
Zola Predosa	Silvano FIORINI	Stefano FIORINI

Responsabile di progetto: Roberto FARINA (OIKOS Ricerche srl)
Ufficio di Piano: Maurizio Maria SANI (Coordinamento)

GRUPPO DI LAVORO

Responsabile di progetto: Roberto FARINA (OIKOS Ricerche srl)
Ufficio di Piano: Maurizio Maria SANI (Coordinamento), Fiorella Bartolini, Gianluca Gentilini, Elisa Nocetti

Associazione Temporanea di Imprese: OIKOS Ricerche s.r.l., Alessandra Cairati, Francesco Manunza, Elena Loli, Rebecca Pavarini, Diego Palladino, Antonio Controlo, Roberta Benassi (elaborazioni cartografiche), Concetta Venezia (editing)

Studio Tecnico Progettisti Associati: Piergiorgio Rocchi, Roberto Matulli, Silvia Rossi (coll.)

Studio Samuel Sangiorgi/Aspetti geologici: Samuel Sangiorgi (coord.), Venusia Ferrari (elaborazioni dati e cartografie), Luca Bianconi (elaborazioni dati), Marco Strazzani (rilievi)

SISPLAN s.r.l. Mobilità e traffico: Luigi Stagni, Stefano Fabbri (elaborazioni modelli)

NOMISMA S.P.A. Aspetti socio-economici: Michele Molesini, Elena Molignoni

Consulenza dell'ATI: Centro Ricerche Ecologiche e Naturalistiche CREN Soc. Coop. A.R.L., Christian Morolli, Giovanni Pasini, Riccardo Santolini (consulenti), collaboratori: Michele Pegorer, Roberto Tinarelli, Marcello Corazza, Elisa Mori, Sara Masi

Scienze agrarie e forestali: Alessandra Furlani

Sistemi Informativi Territoriali: Gian Paolo Pieri

Processi partecipativi: FOCUS LAB s.r.l., Walter Sancassiani

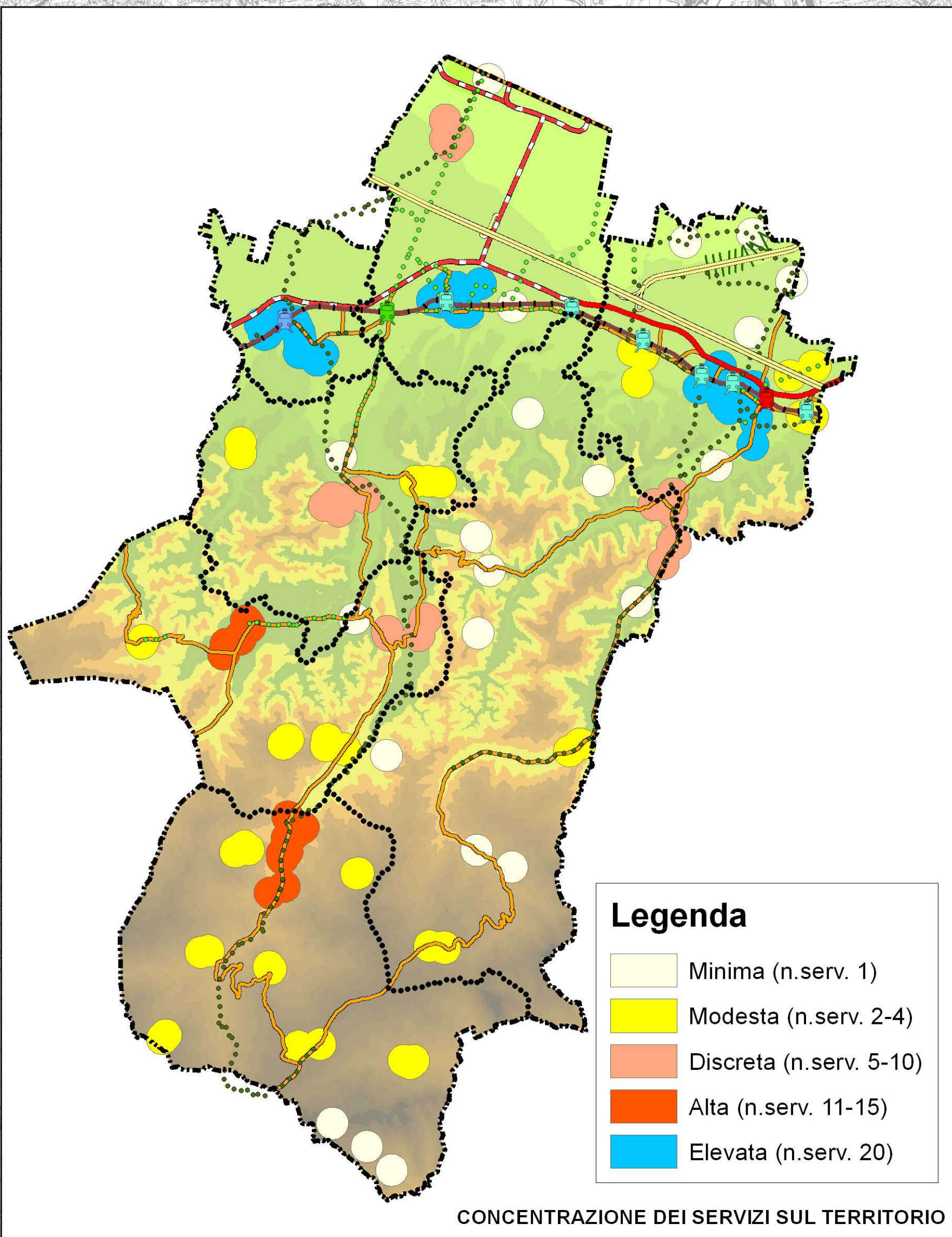
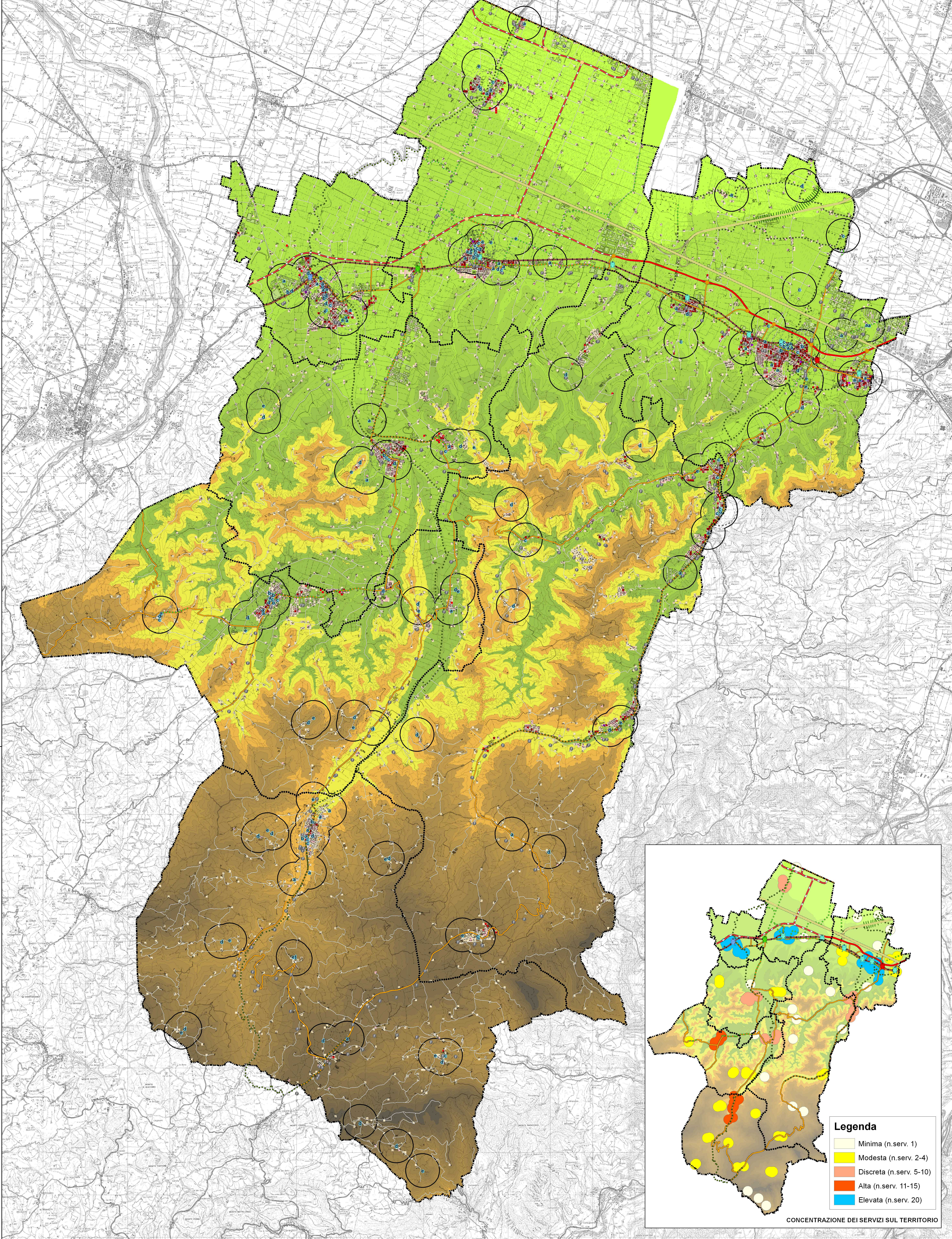
Aspetti connessi alla fiscalità locale delle P.A. (GETEC s.p.a.): Bruno Bolognesi, Maurizio Bergami



Elaborato a cura di OIKOS Ricerche s.r.l. LUGLIO 2011

Legenda

- Contorni Comunali
- Servizi di base e relativi raggi di accessibilità ottimale**
 - Raggio di accessibilità ottimale (400 m.)
 - Aree di raggruppamento delle aree di accessibilità ottimale
 - Assistenza, servizi sociali e igienico sanitari
 - Pubblica amministrazione, sicurezza pubblica e protezione civile
 - Attività culturali, sociali e politiche
 - Luoghi di culto
 - Cimiteri
- Densità popolazione n.abitanti/2500 mq**
 - 1 - 10
 - 11 - 25
 - 26 - 50
 - 51 - 100
 - 101 - 200
 - 201 - 300
 - 301 - 499
- Sistema della mobilità**
 - Linee serve dal Servizio Ferroviario Metropolitano (SFM)
 - Stazioni e fermate del SFM**
 - Stazioni e fermate SFM primaria di scambio con TPL e mezzo privato
 - Stazioni e fermate SFM primarie di scambio con il TPL
 - Stazioni e fermate SFM ad elevata accessibilità con il mezzo privato
 - Stazioni e fermate del SFM
 - Autostrade a pedaggio esistenti
 - Corridio per il Passante Nord e la Cispadana
- Grande Rete della viabilità di interesse nazionale/regionale**
 - Esistente
 - Previsione
 - Viabilità extraurbana interprovinciale e intercomunale
 - Viabilità locale
 - Fermate del trasporto pubblico locale
- Principali svincoli viari**
 - Esistente
 - Di nuova realizzazione
- Piste ciclabili**
 - Esistenti
 - Di progetto
- DTM - rappresentazione altimetrica riferita in m s.l.m. valori altimetrici**
 - 21 - 50 m
 - 51 - 100 m
 - 101 - 150 m
 - 151 - 200 m
 - 201 - 250 m
 - 251 - 300 m
 - 301 - 350 m
 - 351 - 400 m
 - 401 - 450 m
 - 451 - 500 m
 - 501 - 550 m
 - 551 - 600 m
 - 601 - 650 m
 - 651 - 700 m
 - 701 - 750 m
 - 751 - 815 m



Legenda

- Minima (n.serv. 1)
- Modesta (n.serv. 2-4)
- Discreta (n.serv. 5-10)
- Alta (n.serv. 11-15)
- Elevata (n.serv. 20)

CONCENTRAZIONE DEI SERVIZI SUL TERRITORIO